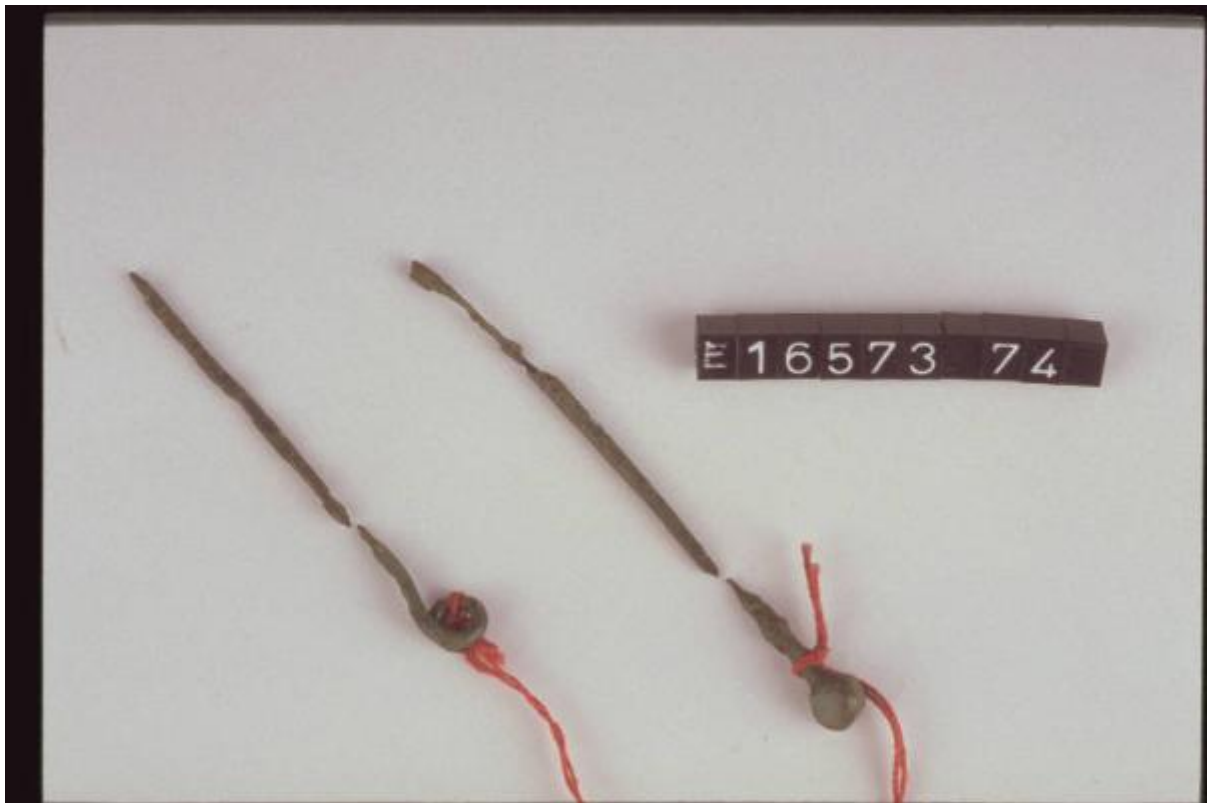


Ardiglione

cultura di Golasecca



Link risorsa: <https://www.lombardiabeniculturali.it/reperti-archeologici/schede/1m060-02316/>

Scheda SIRBeC: <https://www.lombardiabeniculturali.it/reperti-archeologici/schede-complete/1m060-02316/>

CODICI

Unità operativa: 1m060

Numero scheda: 2316

Codice scheda: 1m060-02316

Tipo scheda: RA

Livello ricerca: P

CODICE UNIVOCO

Codice regione: 03

Numero catalogo generale: 02048516

Ente schedatore: R03/ Musei Civici di Como

Ente competente: S25

RELAZIONI

RELAZIONI CON ALTRI BENI

Tipo relazione: è compreso

Tipo scheda: COL

Codice IDK della scheda correlata: COL-LMD20-0000010

OGGETTO

OGGETTO

Definizione: ardiglione

Disponibilità del bene: reale

Classe e produzione: OGGETTI D'ORNAMENTO

LOCALIZZAZIONE GEOGRAFICO-AMMINISTRATIVA

INDICAZIONE DEL CONTENITORE FISICO

Codice del contenitore fisico: 5477

Categoria del contenitore fisico: architettura

LOCALIZZAZIONE GEOGRAFICO-AMMINISTRATIVA ATTUALE

Stato: Italia

Regione: Lombardia

Provincia: CO

Nome provincia: Como

Codice ISTAT comune: 013075

Comune: Como

COLLOCAZIONE SPECIFICA

Tipologia: palazzo

Qualificazione: gentilizio

Denominazione: Palazzo Giovio

Indirizzo: Piazza Medaglie d'Oro, 1

Denominazione struttura conservativa - livello 1: Musei Civici di Como

Denominazione struttura conservativa - livello 2: Museo Archeologico Paolo Giovio

Tipologia struttura conservativa: museo

Altra denominazione [1 / 3]: Palazzo Giovio ora Museo Civico

Altra denominazione [2 / 3]: Palazzo Giovio ora Museo Civico

Altra denominazione [3 / 3]: Palazzo Giovio ora Museo Civico

ALTRE LOCALIZZAZIONI GEOGRAFICO-AMMINISTRATIVE

Tipo di localizzazione: luogo di reperimento

LOCALIZZAZIONE GEOGRAFICO-AMMINISTRATIVA

Stato: Italia

Regione: Lombardia

Provincia: CO

Comune: Montorfano

Altra località: Tomba 2 del 1879

DATI PATRIMONIALI E COLLEZIONI

INVENTARIO [1 / 2]

Collocazione: Museo Civico "P. Giovio" di Como

Numero: E 16573

INVENTARIO [2 / 2]

Data: 1892

Collocazione: Museo Civico "P. Giovio" di Como

Numero: 467

MODALITA' DI REPERIMENTO

DATI DI SCAVO

Data: 1879

Bibliografia specifica: GAROVAGLIO A., in RAC 1879, f. 15, pp. 21-30

Specifiche di reperimento: Montorfano / Tomba 2 del 1879

CRONOLOGIA

CRONOLOGIA GENERICA

Secolo: sec. VI a.C.

Frazione di secolo: prima metà

CRONOLOGIA SPECIFICA

Da: 600 a.C.

Validità: post

A: 550 a.C.

Validità: ante

Motivazione cronologia: contesto

DEFINIZIONE CULTURALE

AMBITO CULTURALE

Denominazione: cultura di Golasecca

Motivazione dell'attribuzione: analisi stilistica

DATI TECNICI

MATERIA E TECNICA

Materia: bronzo

Tecnica: forgiatura

MISURE

Unità: cm

Lunghezza: 6.2

DATI ANALITICI

DESCRIZIONE

Indicazioni sull'oggetto: Ago e molla di fibula

CONSERVAZIONE

STATO DI CONSERVAZIONE

Data: 2002

Stato di conservazione: frammentario

Indicazioni specifiche: 2 frammenti

CONDIZIONE GIURIDICA E VINCOLI

CONDIZIONE GIURIDICA

Indicazione generica: proprietà Ente pubblico territoriale

Indicazione specifica: Comune di Como

ACQUISIZIONE

Tipo acquisizione: donazione

Luogo acquisizione: Como

FONTI E DOCUMENTI DI RIFERIMENTO

DOCUMENTAZIONE FOTOGRAFICA [1 / 2]

Genere: documentazione esistente

Tipo: fotografia colore

Codice identificativo: MC CO 3004/23

DOCUMENTAZIONE FOTOGRAFICA [2 / 2]

Codice univoco della risorsa: SC_RA_1m060-02316_IMG-0000079514

Genere: documentazione allegata

Tipo: fotografia colore

Collocazione: PhotoCD 16

Codice identificativo: Img0031.pcd

Note: Immagine a sinistra

Collocazione del file nell'archivio locale: E16500-E17500

Nome del file originale: E16573-E16574.jpg

BIBLIOGRAFIA

Genere: bibliografia specifica

Autore: GAROVAGLIO A.

Titolo contribuito: Una necropoli gallica a Montorfano

Luogo di edizione: Como

Anno di edizione: 1879

V., pp., nn.: 21-30

COMPILAZIONE

COMPILAZIONE

Anno di redazione: 2002

Nome: Ravaglia, M.

Funzionario responsabile: Uboldi, G.M.