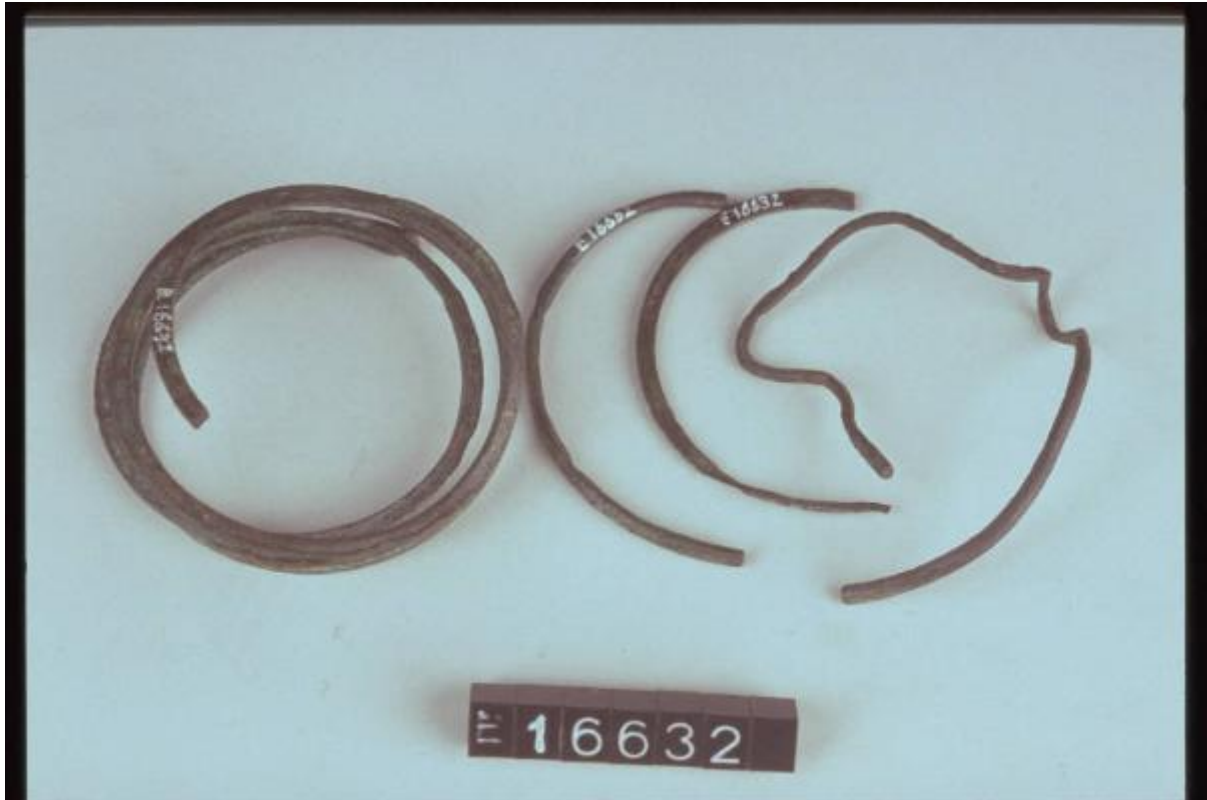


Orecchino

cultura La Tène



Link risorsa: <https://www.lombardiabeniculturali.it/reperti-archeologici/schede/1m060-02368/>

Scheda SIRBeC: <https://www.lombardiabeniculturali.it/reperti-archeologici/schede-complete/1m060-02368/>

CODICI

Unità operativa: 1m060

Numero scheda: 2368

Codice scheda: 1m060-02368

Tipo scheda: RA

Livello ricerca: P

CODICE UNIVOCO

Codice regione: 03

Numero catalogo generale: 02048568

Ente schedatore: R03/ Musei Civici di Como

Ente competente: S25

OGGETTO

OGGETTO

Definizione: orecchino

Disponibilità del bene: reale

Classe e produzione: OGGETTI D'ORNAMENTO

LOCALIZZAZIONE GEOGRAFICO-AMMINISTRATIVA

INDICAZIONE DEL CONTENITORE FISICO

Codice del contenitore fisico: 5477

Categoria del contenitore fisico: architettura

LOCALIZZAZIONE GEOGRAFICO-AMMINISTRATIVA ATTUALE

Stato: Italia

Regione: Lombardia

Provincia: CO

Nome provincia: Como

Codice ISTAT comune: 013075

Comune: Como

COLLOCAZIONE SPECIFICA

Tipologia: palazzo

Qualificazione: gentilizio

Denominazione: Palazzo Giovio

Indirizzo: Piazza Medaglie d'Oro, 1

Denominazione struttura conservativa - livello 1: Musei Civici di Como

Denominazione struttura conservativa - livello 2: Museo Archeologico Paolo Giovio

Tipologia struttura conservativa: museo

Altra denominazione [1 / 3]: Palazzo Giovio ora Museo Civico

Altra denominazione [2 / 3]: Palazzo Giovio ora Museo Civico

Altra denominazione [3 / 3]: Palazzo Giovio ora Museo Civico

ALTRE LOCALIZZAZIONI GEOGRAFICO-AMMINISTRATIVE

Tipo di localizzazione: luogo di reperimento

LOCALIZZAZIONE GEOGRAFICO-AMMINISTRATIVA

Stato: Italia

Regione: Lombardia

Provincia: CO

Comune: Schignano

Località: Campo Canarée

DATI PATRIMONIALI E COLLEZIONI

INVENTARIO

Data: 1985

Collocazione: Museo Civico "P. Giovio" di Como

Numero: E 16632

MODALITA' DI REPERIMENTO

DATI DI SCAVO

Data: 1914

Bibliografia specifica: BASERGA G., in RAC 1916, f. 73/75, pp. 44-58

Specifiche di reperimento: Schignano

CRONOLOGIA

CRONOLOGIA GENERICA

Secolo: secc. II/ I a.C.

CRONOLOGIA SPECIFICA

Da: 180 a.C.

Validità: post

A: 30 a.C.

Validità: ante

Specifica: La Tène C2 - D

Motivazione cronologia: contesto

DEFINIZIONE CULTURALE

AMBITO CULTURALE

Denominazione: cultura La Tène

Motivazione dell'attribuzione: analisi stilistica

DATI TECNICI

MATERIA E TECNICA

Materia: bronzo

Tecnica: forgiatura

MISURE

Unità: cm

Diametro: 5

Lunghezza: 8.5

DATI ANALITICI

DESCRIZIONE

Indicazioni sull'oggetto: Gomitolo di doppio filo di bronzo avvolto a spirale

CONSERVAZIONE

STATO DI CONSERVAZIONE

Data: 2002

Stato di conservazione: mutilo

CONDIZIONE GIURIDICA E VINCOLI

CONDIZIONE GIURIDICA

Indicazione generica: proprietà Ente pubblico territoriale

ACQUISIZIONE

Tipo acquisizione: donazione

Luogo acquisizione: Como

FONTI E DOCUMENTI DI RIFERIMENTO

DOCUMENTAZIONE FOTOGRAFICA [1 / 2]

Genere: documentazione esistente

Tipo: fotografia colore

Codice identificativo: MC CO 3296/13

DOCUMENTAZIONE FOTOGRAFICA [2 / 2]

Codice univoco della risorsa: SC_RA_1m060-02368_IMG-0000079567

Genere: documentazione allegata

Tipo: fotografia colore

Collocazione: PhotoCD 16

Codice identificativo: img0053.pcd

Collocazione del file nell'archivio locale: E16500-E17500

Nome del file originale: E16632.jpg

DOCUMENTAZIONE ALLEGATA

Tipologia del documento: grafica

Tipo/Formato: Fotocopia

Scala per elaborati grafici: 1:1

Autore: Rapi M.

Data: 1998

Collocazione: Ufficio conservatore

Codice identificativo: E 16632 (Tav. LII, 2)

BIBLIOGRAFIA [1 / 2]

Genere: bibliografia specifica

Autore: BASERGA G.

Titolo contribuito: Memorie galliche e gallo-romane

Luogo di edizione: Como

Anno di edizione: 1916

V., pp., nn.: pp. 44-58

BIBLIOGRAFIA [2 / 2]

Genere: bibliografia specifica

Autore: Rapi M.

Titolo libro o rivista: La Seconda età del Ferro nell'area di Como e dintorni

Luogo di edizione: Como

Anno di edizione: 2009

COMPILAZIONE

COMPILAZIONE

Anno di redazione: 2002

Nome: Ravaglia, M.

Funzionario responsabile: Uboldi, G.M.