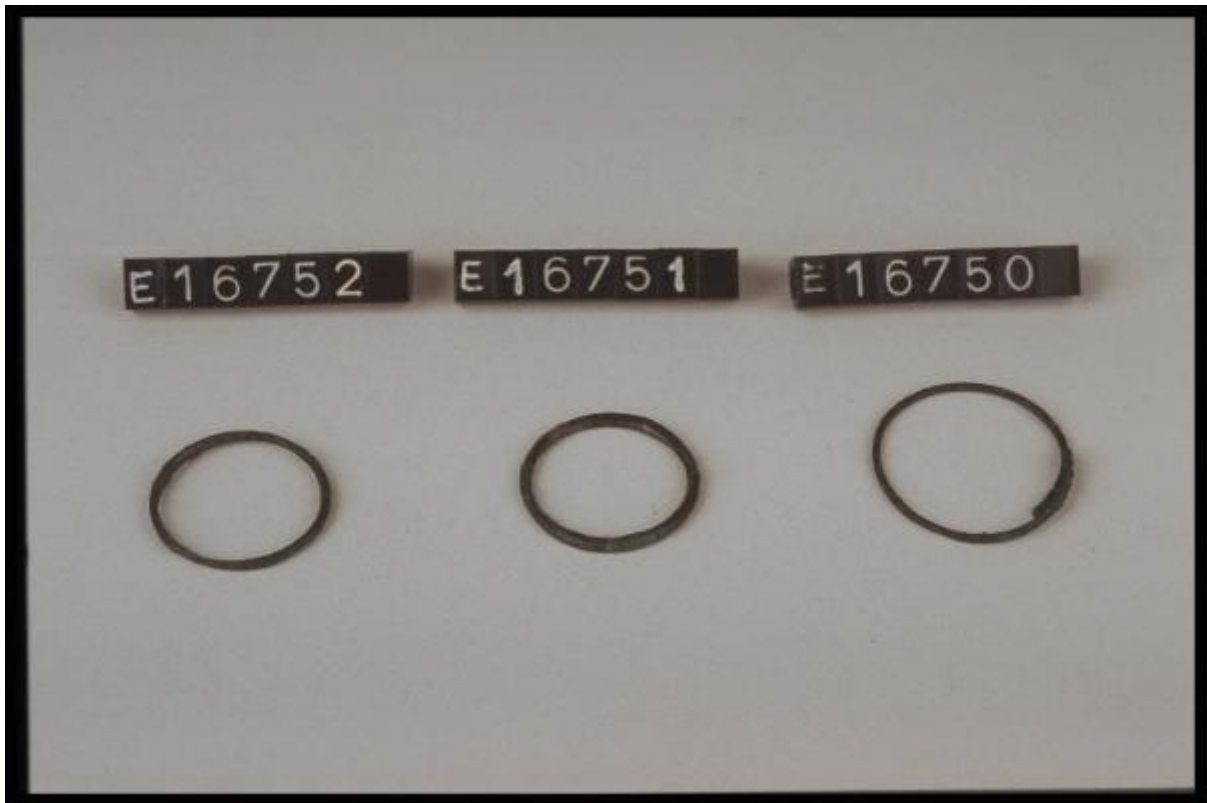


# Anello

## cultura di Golasecca



Link risorsa: <https://www.lombardiabeniculturali.it/reperti-archeologici/schede/1m060-02487/>

Scheda SIRBeC: <https://www.lombardiabeniculturali.it/reperti-archeologici/schede-complete/1m060-02487/>

## CODICI

Unità operativa: 1m060

Numero scheda: 2487

Codice scheda: 1m060-02487

Tipo scheda: RA

Livello ricerca: P

### CODICE UNIVOCO

Codice regione: 03

Numero catalogo generale: 02048687

Ente schedatore: R03/ Musei Civici di Como

Ente competente: S25

## RELAZIONI

### RELAZIONI CON ALTRI BENI

Tipo relazione: è compreso

Tipo scheda: COL

Codice IDK della scheda correlata: COL-LMD20-0000010

## OGGETTO

### OGGETTO

Definizione: anello

Disponibilità del bene: reale

Classe e produzione: OGGETTI D'ORNAMENTO

## LOCALIZZAZIONE GEOGRAFICO-AMMINISTRATIVA

### INDICAZIONE DEL CONTENITORE FISICO

Codice del contenitore fisico: 5477

Categoria del contenitore fisico: architettura

### LOCALIZZAZIONE GEOGRAFICO-AMMINISTRATIVA ATTUALE

Stato: Italia

Regione: Lombardia

Provincia: CO

Nome provincia: Como

Codice ISTAT comune: 013075

Comune: Como

### **COLLOCAZIONE SPECIFICA**

Tipologia: palazzo

Qualificazione: gentilizio

Denominazione: Palazzo Giovio

Indirizzo: Piazza Medaglie d'Oro, 1

Denominazione struttura conservativa - livello 1: Musei Civici di Como

Denominazione struttura conservativa - livello 2: Museo Archeologico Paolo Giovio

Tipologia struttura conservativa: museo

Altra denominazione [1 / 3]: Palazzo Giovio ora Museo Civico

Altra denominazione [2 / 3]: Palazzo Giovio ora Museo Civico

Altra denominazione [3 / 3]: Palazzo Giovio ora Museo Civico

## **ALTRE LOCALIZZAZIONI GEOGRAFICO-AMMINISTRATIVE**

Tipo di localizzazione: luogo di reperimento

### **LOCALIZZAZIONE GEOGRAFICO-AMMINISTRATIVA**

Stato: Italia

Regione: Piemonte

Provincia: NO

Comune: Castelletto sopra Ticino

### **COLLOCAZIONE SPECIFICA**

Denominazione struttura conservativa - livello 1: Collezione Quaglia

## **DATI PATRIMONIALI E COLLEZIONI**

### **INVENTARIO [1 / 2]**

Data: 1985

Collocazione: Museo Civico "P. Giovio" di Como

Numero: E 16751

## **INVENTARIO [2 / 2]**

Collocazione: Museo Civico "P. Giovio" di Como

Numero: 30d

Bibliografia specifica

QUAGLIA G., Dei sepolcreti antichi scoperti in undici Comuni del Circondario di Varese, 1881, pp. 12-ss.

## **MODALITA' DI REPERIMENTO**

Specifiche di reperimento: Castelletto Ticino

## **CRONOLOGIA**

### **CRONOLOGIA GENERICA**

Secolo: secc. VIII/ V a.C.

### **CRONOLOGIA SPECIFICA**

Da: 750 a.C.

Validità: post

A: 480 a.C.

Validità: ante

Motivazione cronologia: contesto

## **DEFINIZIONE CULTURALE**

### **AMBITO CULTURALE**

Denominazione: cultura di Golasecca

Motivazione dell'attribuzione: analisi stilistica

## **DATI TECNICI**

### **MATERIA E TECNICA**

Materia: bronzo

Tecnica: forgiatura

### **MISURE**

Unità: cm

Diametro: 2

## DATI ANALITICI

### DESCRIZIONE

Indicazioni sull'oggetto: Anellino in filo di bronzo

## CONSERVAZIONE

### STATO DI CONSERVAZIONE

Data: 2002

Stato di conservazione: ricomposto

## RESTAURI E ANALISI

### RESTAURI

Data: 2001

Descrizione intervento

Pulitura con bisturi e fibra di vetro; lavaggi in acqua distillata e acetone.

Stabilizzazione per immersione in Benzotriazolo al 3% in alcool puro.

Protezione con resina acrilica.

Ricostruzione con collante CXV.

Ente responsabile: Museo Civico "Paolo Giovio" di Como

Responsabile scientifico: Morlacchi Liliana

Note: Situazione: Ricoperto da sedimenti terrosi e di corrosione

## CONDIZIONE GIURIDICA E VINCOLI

### CONDIZIONE GIURIDICA

Indicazione generica: proprietà Ente pubblico territoriale

Indicazione specifica: Comune di Como

### ACQUISIZIONE

Tipo acquisizione: donazione

Nome: Quaglia G.

Luogo acquisizione: Como

## FONTI E DOCUMENTI DI RIFERIMENTO

### DOCUMENTAZIONE FOTOGRAFICA [1 / 4]

Genere: documentazione esistente

Tipo: diapositiva colore

Codice identificativo: MC CO R 1850 - R 2007

Note: Prima del restauro

**DOCUMENTAZIONE FOTOGRAFICA [2 / 4]**

Genere: documentazione esistente

Tipo: diapositiva colore

Codice identificativo: MC CO R 1850 - R 2007

Note: Dopo il restauro

**DOCUMENTAZIONE FOTOGRAFICA [3 / 4]**

Genere: documentazione esistente

Tipo: fotografia colore

Codice identificativo: MC CO 3008/27

**DOCUMENTAZIONE FOTOGRAFICA [4 / 4]**

Codice univoco della risorsa: SC\_RA\_1m060-02487\_IMG-0000079687

Genere: documentazione allegata

Tipo: fotografia colore

Collocazione: PhotoCD 17

Codice identificativo: img0018.pcd

Note: Immagine al centro

Collocazione del file nell'archivio locale: E16500-E17500

Nome del file originale: E16750-E16752.jpg

**BIBLIOGRAFIA**

Genere: bibliografia specifica

Autore: QUAGLIA G.

Titolo contributo: Dei sepolcreti antichi scoperti in undici Comuni del Circondario di Varese

Luogo di edizione: Varese

Anno di edizione: 1881

V., pp., nn.: pp. 12-ss.

**COMPILAZIONE**

**COMPILAZIONE**

Anno di redazione: 2002

Nome: Ravaglia, M.

Funzionario responsabile: Uboldi, G.M.