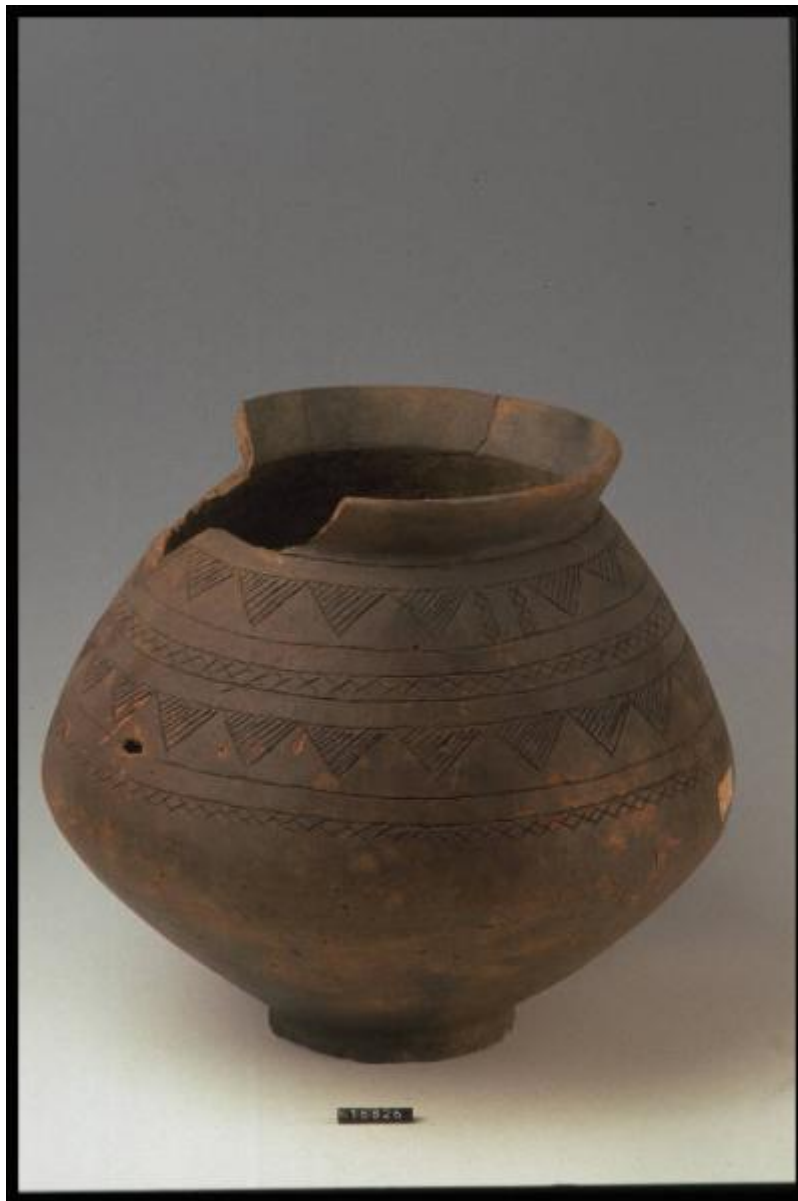


# Urna biconica

## cultura di Golasecca



Link risorsa: <https://www.lombardiabenculturali.it/reperti-archeologici/schede/1m060-02562/>

Scheda SIRBeC: <https://www.lombardiabenculturali.it/reperti-archeologici/schede-complete/1m060-02562/>

## **CODICI**

Unità operativa: 1m060

Numero scheda: 2562

Codice scheda: 1m060-02562

Tipo scheda: RA

Livello ricerca: P

### **CODICE UNIVOCO**

Codice regione: 03

Numero catalogo generale: 02048762

Ente schedatore: R03/ Musei Civici di Como

Ente competente: S25

## **RELAZIONI**

### **RELAZIONI CON ALTRI BENI**

Tipo relazione: è compreso

Tipo scheda: COL

Codice IDK della scheda correlata: COL-LMD20-0000010

## **OGGETTO**

### **OGGETTO**

Definizione: urna biconica

Disponibilità del bene: reale

Classe e produzione: CERAMICA GOLASECCHIANA

## **LOCALIZZAZIONE GEOGRAFICO-AMMINISTRATIVA**

### **INDICAZIONE DEL CONTENITORE FISICO**

Codice del contenitore fisico: 5477

Categoria del contenitore fisico: architettura

### **LOCALIZZAZIONE GEOGRAFICO-AMMINISTRATIVA ATTUALE**

Stato: Italia

Regione: Lombardia

Provincia: CO

Nome provincia: Como

Codice ISTAT comune: 013075

Comune: Como

### **COLLOCAZIONE SPECIFICA**

Tipologia: palazzo

Qualificazione: gentilizio

Denominazione: Palazzo Giovio

Indirizzo: Piazza Medaglie d'Oro, 1

Denominazione struttura conservativa - livello 1: Musei Civici di Como

Denominazione struttura conservativa - livello 2: Museo Archeologico Paolo Giovio

Tipologia struttura conservativa: museo

Altra denominazione [1 / 3]: Palazzo Giovio ora Museo Civico

Altra denominazione [2 / 3]: Palazzo Giovio ora Museo Civico

Altra denominazione [3 / 3]: Palazzo Giovio ora Museo Civico

## **ALTRE LOCALIZZAZIONI GEOGRAFICO-AMMINISTRATIVE**

Tipo di localizzazione: luogo di reperimento

### **LOCALIZZAZIONE GEOGRAFICO-AMMINISTRATIVA**

Stato: Italia

Regione: Piemonte

Provincia: NO

Comune: Castelletto sopra Ticino

### **COLLOCAZIONE SPECIFICA**

Denominazione struttura conservativa - livello 1: Collezione Quaglia

## **DATI PATRIMONIALI E COLLEZIONI**

### **INVENTARIO**

Data: 1985

Collocazione: Museo Civico "P. Giovio" di Como

Numero: E 16826

Bibliografia specifica

QUAGLIA G., Dei sepolcreti antichi scoperti in undici Comuni del Circondario di Varese, 1881, pp. 12-ss.

## MODALITA' DI REPERIMENTO

Specifiche di reperimento: Castelletto Ticino

## CRONOLOGIA

### CRONOLOGIA GENERICA

Secolo: sec. VII a.C.

### CRONOLOGIA SPECIFICA

Da: 675 a.C.

Validità: post

A: 600 a.C.

Validità: ante

Motivazione cronologia: analisi stilistica

## DEFINIZIONE CULTURALE

### AMBITO CULTURALE

Denominazione: cultura di Golasecca

Motivazione dell'attribuzione: analisi stilistica

## DATI TECNICI

### MATERIA E TECNICA

Materia: impasto semidepurato

Tecnica: a incisione

### MISURE

Unità: cm

Altezza: 27.7

Diametro: 20.1

## DATI ANALITICI

## DESCRIZIONE

Indicazioni sull'oggetto

Urna biconica decorata a incisione da due file di denti di lupo chiuse nella parte inferiore da motivi a X.

## CONSERVAZIONE

### STATO DI CONSERVAZIONE

Data: 2002

Stato di conservazione: mutilo

Indicazioni specifiche: Ampia lacuna fra labbro e parete

## CONDIZIONE GIURIDICA E VINCOLI

### CONDIZIONE GIURIDICA

Indicazione generica: proprietà Ente pubblico territoriale

Indicazione specifica: Comune di Como

### ACQUISIZIONE

Tipo acquisizione: donazione

Nome: Quaglia G.

Luogo acquisizione: Como

## FONTI E DOCUMENTI DI RIFERIMENTO

### DOCUMENTAZIONE FOTOGRAFICA [1 / 2]

Genere: documentazione esistente

Tipo: fotografia colore

Codice identificativo: MC CO 3006/11

### DOCUMENTAZIONE FOTOGRAFICA [2 / 2]

Codice univoco della risorsa: SC\_RA\_1m060-02562\_IMG-0000079762

Genere: documentazione allegata

Tipo: fotografia colore

Collocazione: PhotoCD 17

Codice identificativo: img0084.pcd

Collocazione del file nell'archivio locale: E16500-E17500

Nome del file originale: E16826.jpg

## **BIBLIOGRAFIA**

Genere: bibliografia specifica

Autore: QUAGLIA G.

Titolo contributo: Dei sepolcreti antichi scoperti in undici Comuni del Circondario di Varese

Luogo di edizione: Varese

Anno di edizione: 1881

V., pp., nn.: pp. 12-ss.

## **COMPILAZIONE**

### **COMPILAZIONE**

Anno di redazione: 2002

Nome: Ravaglia, M.

Funzionario responsabile: Uboldi, G.M.