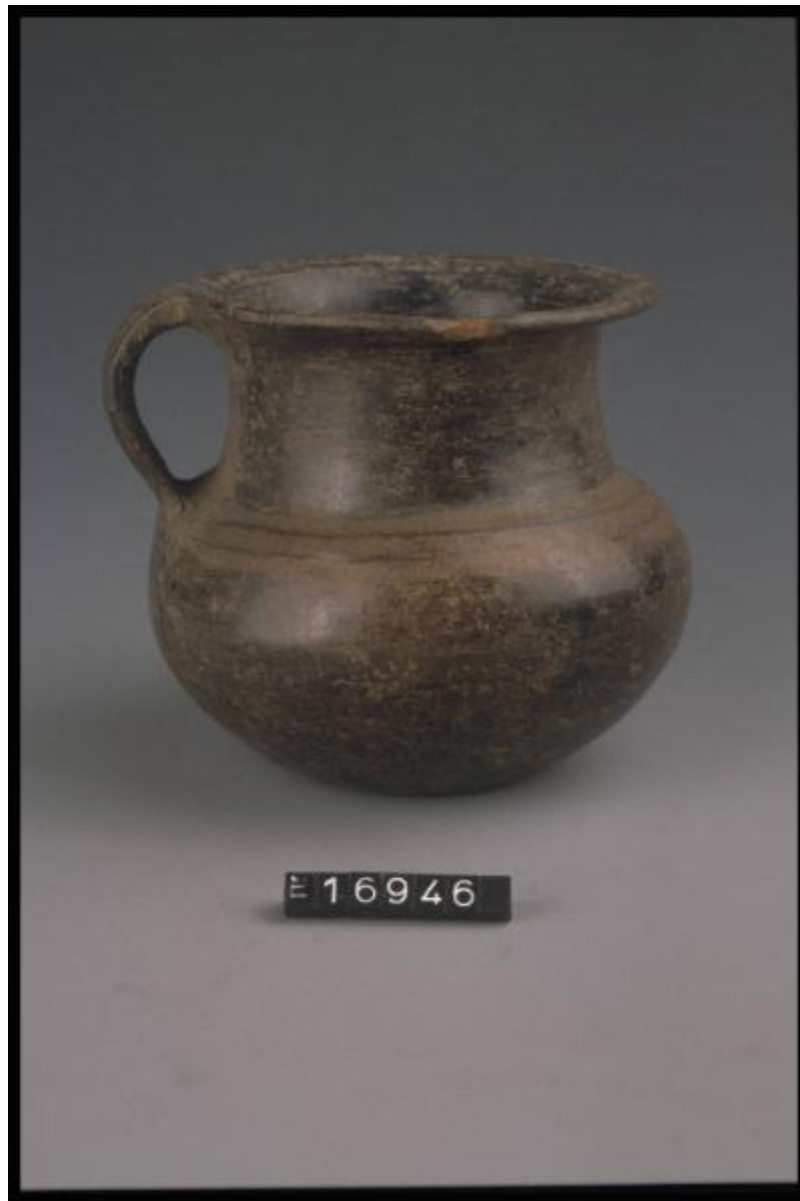


Boccale globulare

cultura di Golasecca



Link risorsa: <https://www.lombardiabeniculturali.it/reperti-archeologici/schede/1m060-02683/>

Scheda SIRBeC: <https://www.lombardiabeniculturali.it/reperti-archeologici/schede-complete/1m060-02683/>

CODICI

Unità operativa: 1m060

Numero scheda: 2683

Codice scheda: 1m060-02683

Tipo scheda: RA

Livello ricerca: P

CODICE UNIVOCO

Codice regione: 03

Numero catalogo generale: 02048883

Ente schedatore: R03/ Musei Civici di Como

Ente competente: S25

RELAZIONI

RELAZIONI CON ALTRI BENI

Tipo relazione: è compreso

Tipo scheda: COL

Codice IDK della scheda correlata: COL-LMD20-0000010

OGGETTO

OGGETTO

Definizione: boccale globulare

Disponibilità del bene: reale

Classe e produzione: CERAMICA DEPURATA

LOCALIZZAZIONE GEOGRAFICO-AMMINISTRATIVA

INDICAZIONE DEL CONTENITORE FISICO

Codice del contenitore fisico: 5477

Categoria del contenitore fisico: architettura

LOCALIZZAZIONE GEOGRAFICO-AMMINISTRATIVA ATTUALE

Stato: Italia

Regione: Lombardia

Provincia: CO

Nome provincia: Como

Codice ISTAT comune: 013075

Comune: Como

COLLOCAZIONE SPECIFICA

Tipologia: palazzo

Qualificazione: gentilizio

Denominazione: Palazzo Giovio

Indirizzo: Piazza Medaglie d'Oro, 1

Denominazione struttura conservativa - livello 1: Musei Civici di Como

Denominazione struttura conservativa - livello 2: Museo Archeologico Paolo Giovio

Tipologia struttura conservativa: museo

Altra denominazione [1 / 3]: Palazzo Giovio ora Museo Civico

Altra denominazione [2 / 3]: Palazzo Giovio ora Museo Civico

Altra denominazione [3 / 3]: Palazzo Giovio ora Museo Civico

ALTRE LOCALIZZAZIONI GEOGRAFICO-AMMINISTRATIVE

Tipo di localizzazione: luogo di reperimento

LOCALIZZAZIONE GEOGRAFICO-AMMINISTRATIVA

Stato: Italia

Regione: Lombardia

Provincia: VA

Comune: Golasecca

COLLOCAZIONE SPECIFICA

Denominazione struttura conservativa - livello 1: Collezione Quaglia

DATI PATRIMONIALI E COLLEZIONI

INVENTARIO

Data: 1985

Collocazione: Museo Civico "P. Giovio" di Como

Numero: E 16946

Bibliografia specifica

QUAGLIA G., Dei sepolcreti antichi scoperti in undici Comuni del Circondario di Varese, 1881, pp. 12-ss.

MODALITA' DI REPERIMENTO

Specifiche di reperimento: Golasecca

CRONOLOGIA

CRONOLOGIA GENERICA

Secolo: secc. VI/ V a.C.

Frazione di secolo: fine/inizio

CRONOLOGIA SPECIFICA

Da: 525 a.C.

Validità: post

A: 480 a.C.

Validità: ante

Motivazione cronologia: analisi stilistica

DEFINIZIONE CULTURALE

AMBITO CULTURALE

Denominazione: cultura di Golasecca

Motivazione dell'attribuzione: analisi stilistica

DATI TECNICI

MATERIA E TECNICA

Materia: argilla depurata

Tecnica [1 / 2]: a tornio lento

Tecnica [2 / 2]: a stralucido

MISURE

Unità: cm

Altezza: 8.4

Diametro: 9.3

DATI ANALITICI

DESCRIZIONE

Indicazioni sull'oggetto

Boccale a corpo globulare con ansa verticale a nastro, collo distinto, fondo ombelicato. Ansa decorata a stralucido a reticolo. Tre solcature sopra la spalla.

CONSERVAZIONE

STATO DI CONSERVAZIONE

Data: 2002

Stato di conservazione: ricomposto

CONDIZIONE GIURIDICA E VINCOLI

CONDIZIONE GIURIDICA

Indicazione generica: proprietà Ente pubblico territoriale

Indicazione specifica: Comune di Como

ACQUISIZIONE

Tipo acquisizione: donazione

Nome: Quaglia G.

Luogo acquisizione: Como

FONTI E DOCUMENTI DI RIFERIMENTO

DOCUMENTAZIONE FOTOGRAFICA [1 / 2]

Genere: documentazione esistente

Tipo: fotografia colore

Codice identificativo: MC CO 5601/31

DOCUMENTAZIONE FOTOGRAFICA [2 / 2]

Codice univoco della risorsa: SC_RA_1m060-02683_IMG-0000079883

Genere: documentazione allegata

Tipo: fotografia colore

Collocazione: PhotoCD 23

Codice identificativo: img0054.pcd

Collocazione del file nell'archivio locale: E16500-E17500

Nome del file originale: E16946.jpg

BIBLIOGRAFIA

Genere: bibliografia specifica

Autore: QUAGLIA G.

Titolo contributo: Dei sepolcreti antichi scoperti in undici Comuni del Circondario di Varese

Luogo di edizione: Varese

Anno di edizione: 1881

V., pp., nn.: pp. 12-ss.

COMPILAZIONE

COMPILAZIONE

Anno di redazione: 2002

Nome: Ravaglia, M.

Funzionario responsabile: Uboldi, G.M.