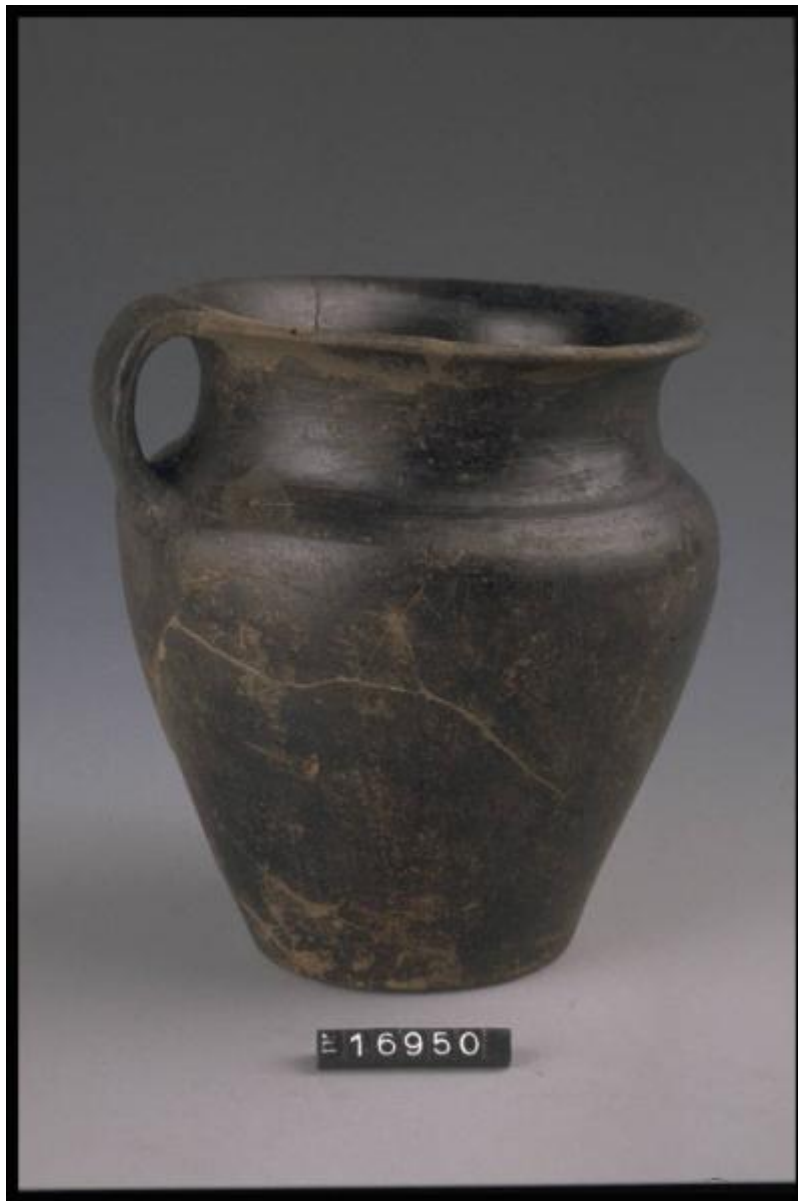


Boccale situliforme

cultura di Golasecca



Link risorsa: <https://www.lombardiabeniculturali.it/reperti-archeologici/schede/1m060-02688/>

Scheda SIRBeC: <https://www.lombardiabeniculturali.it/reperti-archeologici/schede-complete/1m060-02688/>

CODICI

Unità operativa: 1m060

Numero scheda: 2688

Codice scheda: 1m060-02688

Tipo scheda: RA

Livello ricerca: P

CODICE UNIVOCO

Codice regione: 03

Numero catalogo generale: 02048888

Ente schedatore: R03/ Musei Civici di Como

Ente competente: S25

RELAZIONI

RELAZIONI CON ALTRI BENI

Tipo relazione: è compreso

Tipo scheda: COL

Codice IDK della scheda correlata: COL-LMD20-0000010

OGGETTO

OGGETTO

Definizione: boccale situliforme

Disponibilità del bene: reale

Classe e produzione: CERAMICA GOLASECCHIANA

LOCALIZZAZIONE GEOGRAFICO-AMMINISTRATIVA

INDICAZIONE DEL CONTENITORE FISICO

Codice del contenitore fisico: 5477

Categoria del contenitore fisico: architettura

LOCALIZZAZIONE GEOGRAFICO-AMMINISTRATIVA ATTUALE

Stato: Italia

Regione: Lombardia

Provincia: CO

Nome provincia: Como

Codice ISTAT comune: 013075

Comune: Como

COLLOCAZIONE SPECIFICA

Tipologia: palazzo

Qualificazione: gentilizio

Denominazione: Palazzo Giovio

Indirizzo: Piazza Medaglie d'Oro, 1

Denominazione struttura conservativa - livello 1: Musei Civici di Como

Denominazione struttura conservativa - livello 2: Museo Archeologico Paolo Giovio

Tipologia struttura conservativa: museo

Altra denominazione [1 / 3]: Palazzo Giovio ora Museo Civico

Altra denominazione [2 / 3]: Palazzo Giovio ora Museo Civico

Altra denominazione [3 / 3]: Palazzo Giovio ora Museo Civico

ALTRE LOCALIZZAZIONI GEOGRAFICO-AMMINISTRATIVE

Tipo di localizzazione: luogo di reperimento

LOCALIZZAZIONE GEOGRAFICO-AMMINISTRATIVA

Stato: Italia

Regione: Lombardia

Provincia: VA

Comune: Biandronno

COLLOCAZIONE SPECIFICA

Denominazione struttura conservativa - livello 1: Collezione Quaglia

DATI PATRIMONIALI E COLLEZIONI

INVENTARIO

Data: 1985

Collocazione: Museo Civico "P. Giovio" di Como

Numero: E 16950

MODALITA' DI REPERIMENTO

DATI DI SCAVO

Data: 1876

Responsabile scientifico [1 / 3]: Quaglia G.

Responsabile scientifico [2 / 3]: Castelfranco P.

Responsabile scientifico [3 / 3]: Guazzoni P.

Bibliografia specifica: GUERRESCHI G., in OBLATIO, pp.469-494

Specifiche di reperimento: Biandronno

CRONOLOGIA

CRONOLOGIA GENERICA

Secolo: secc. VI/ V a.C.

Frazione di secolo: fine/inizio

CRONOLOGIA SPECIFICA

Da: 525 a.C.

Validità: post

A: 480 a.C.

Validità: ante

Motivazione cronologia: analisi stilistica

DEFINIZIONE CULTURALE

AMBITO CULTURALE

Denominazione: cultura di Golasecca

Motivazione dell'attribuzione: analisi stilistica

DATI TECNICI

MATERIA E TECNICA

Materia: impasto semidepurato

Tecnica [1 / 2]: a tornio lento

Tecnica [2 / 2]: a stralucido

MISURE

Unità: cm

Altezza: 11.7

Diametro: 11.3

DATI ANALITICI

DESCRIZIONE

Indicazioni sull'oggetto

Boccale situliforme, spalla arrotondata. Decorazione costituita da tre solcature sulla spalla e da un motivo a reticolo a stralucido nero sull'ansa.

CONSERVAZIONE

STATO DI CONSERVAZIONE

Data: 2002

Stato di conservazione: ricomposto

RESTAURI E ANALISI

RESTAURI

Data: 2001

Ente responsabile: Museo Civico "Paolo Giovio" di Como

Responsabile scientifico: Morlacchi Liliana

Note
Descrizione: Smontaggio e pulitura con bagni di acetone, pulitura meccanica con bisturi e lavaggi in acqua distillata.
Consolidamento con immersione in Paraloid B 72 in soluzione al 3%.
Ricostruzione con collante CVX.
Integrazione con Polyfilla pigmentata con terre naturali.
Situazione: Precedente restauro con gesso

CONDIZIONE GIURIDICA E VINCOLI

CONDIZIONE GIURIDICA

Indicazione generica: proprietà Ente pubblico territoriale

Indicazione specifica: Comune di Como

ACQUISIZIONE

Tipo acquisizione: donazione

Nome: Quaglia G.

Luogo acquisizione: Como

FONTI E DOCUMENTI DI RIFERIMENTO

DOCUMENTAZIONE FOTOGRAFICA [1 / 4]

Genere: documentazione esistente

Tipo: diapositiva colore

Codice identificativo: MC CO R 1850 - R 2007

Note: Prima del restauro

DOCUMENTAZIONE FOTOGRAFICA [2 / 4]

Genere: documentazione esistente

Tipo: diapositiva colore

Codice identificativo: MC CO R 1850 - R 2007

Note: Dopo il restauro

DOCUMENTAZIONE FOTOGRAFICA [3 / 4]

Genere: documentazione esistente

Tipo: fotografia colore

Codice identificativo: MC CO 5601/35

DOCUMENTAZIONE FOTOGRAFICA [4 / 4]

Codice univoco della risorsa: SC_RA_1m060-02688_IMG-0000079888

Genere: documentazione allegata

Tipo: fotografia colore

Collocazione: PhotoCD 23

Codice identificativo: img0057.pcd

Collocazione del file nell'archivio locale: E16500-E17500

Nome del file originale: E16950.jpg

BIBLIOGRAFIA

Genere: bibliografia specifica

Autore: GUERRESCHI G.

Titolo contributo: La necropoli di Biandronno nel contesto della cultura di Golasecca

Luogo di edizione: Como

Anno di edizione: 1971

V., pp., nn.: p. 473

V., tavv., figg.: tav. I, fig. c

COMPILAZIONE

COMPILAZIONE

Anno di redazione: 2002

Nome: Ravaglia, M.

Funzionario responsabile: Uboldi, G.M.