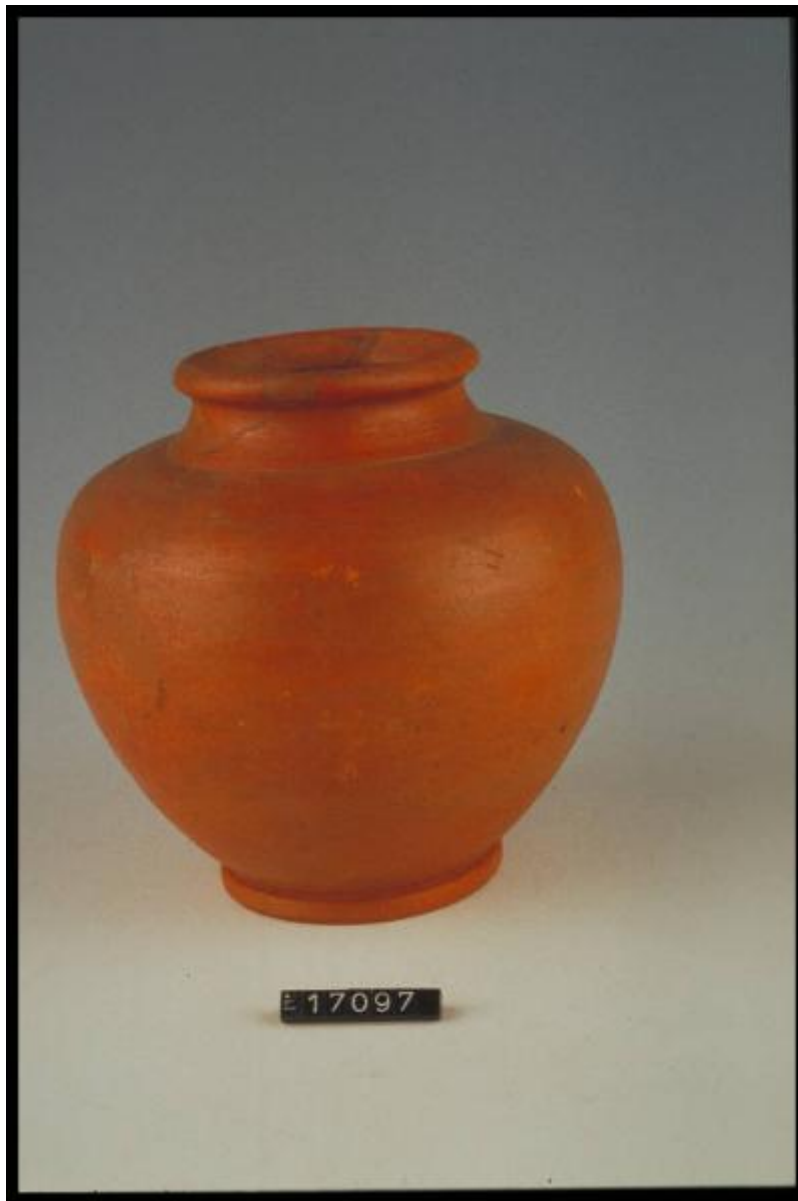


Olla globulare

cultura La Tène



Link risorsa: <https://www.lombardiabeniculturali.it/reperti-archeologici/schede/1m060-02836/>

Scheda SIRBeC: <https://www.lombardiabeniculturali.it/reperti-archeologici/schede-complete/1m060-02836/>

CODICI

Unità operativa: 1m060

Numero scheda: 2836

Codice scheda: 1m060-02836

Tipo scheda: RA

Livello ricerca: P

CODICE UNIVOCO

Codice regione: 03

Numero catalogo generale: 02049036

Ente schedatore: R03/ Musei Civici di Como

Ente competente: S25

RELAZIONI

RELAZIONI CON ALTRI BENI

Tipo relazione: è compreso

Tipo scheda: COL

Codice IDK della scheda correlata: COL-LMD20-0000010

OGGETTO

OGGETTO

Definizione: olla globulare

Disponibilità del bene: reale

Classe e produzione: CERAMICA LATENIANA

LOCALIZZAZIONE GEOGRAFICO-AMMINISTRATIVA

INDICAZIONE DEL CONTENITORE FISICO

Codice del contenitore fisico: 5477

Categoria del contenitore fisico: architettura

LOCALIZZAZIONE GEOGRAFICO-AMMINISTRATIVA ATTUALE

Stato: Italia

Regione: Lombardia

Provincia: CO

Nome provincia: Como

Codice ISTAT comune: 013075

Comune: Como

COLLOCAZIONE SPECIFICA

Tipologia: palazzo

Qualificazione: gentilizio

Denominazione: Palazzo Giovio

Indirizzo: Piazza Medaglie d'Oro, 1

Denominazione struttura conservativa - livello 1: Musei Civici di Como

Denominazione struttura conservativa - livello 2: Museo Archeologico Paolo Giovio

Tipologia struttura conservativa: museo

Altra denominazione [1 / 3]: Palazzo Giovio ora Museo Civico

Altra denominazione [2 / 3]: Palazzo Giovio ora Museo Civico

Altra denominazione [3 / 3]: Palazzo Giovio ora Museo Civico

ALTRE LOCALIZZAZIONI GEOGRAFICO-AMMINISTRATIVE

Tipo di localizzazione: luogo di provenienza/collocazione precedente

LOCALIZZAZIONE GEOGRAFICO-AMMINISTRATIVA

Stato: Italia

Regione: Lombardia

Provincia: CO

Comune: Como

Altra località: CASATE (frazione ISTAT)

Altra località: Tomba 19 ?

DATI PATRIMONIALI E COLLEZIONI

INVENTARIO

Data: 1985

Collocazione: Museo Civico "P. Giovio" di Como

Numero: E 17097

MODALITA' DI REPERIMENTO

DATI DI SCAVO

Data: 1972/05/02

Ente responsabile: SA MI

Responsabile scientifico: Negroni Catacchio N.

Bibliografia specifica

NEGRONI CATACCHIO N., I ritrovamenti di Casate nel quadro del Celtismo Padano, Como 1974, pp. 169-ss.

Specifiche di reperimento: Casate / Tomba 19 ?

CRONOLOGIA

CRONOLOGIA GENERICA

Secolo: secc. II/ I a.C.

CRONOLOGIA SPECIFICA

Da: 110 a.C.

Validità: post

A: 30 a.C.

Validità: ante

Specifica: La Tène D

Motivazione cronologia: analisi stilistica

DEFINIZIONE CULTURALE

AMBITO CULTURALE

Denominazione: cultura La Tène

Motivazione dell'attribuzione: analisi stilistica

DATI TECNICI

MATERIA E TECNICA

Materia: argilla depurata

Tecnica: a tornio veloce

MISURE

Unità: cm

Altezza: 12.8

Diametro: 13.2

DATI ANALITICI

DESCRIZIONE

Indicazioni sull'oggetto

Vaso a corpo globoso con labbro esovero a profilo concavo all'interno, collo troncoconico, alta spalla, piede ad anello.

CONSERVAZIONE

STATO DI CONSERVAZIONE

Data: 2002

Stato di conservazione: ricomposto

CONDIZIONE GIURIDICA E VINCOLI

CONDIZIONE GIURIDICA

Indicazione generica: proprietà Stato

Indicazione specifica: Stato italiano

ACQUISIZIONE

Tipo acquisizione: deposito

Nome: Negroni N.

Data acquisizione: 1972

Luogo acquisizione: Como

FONTI E DOCUMENTI DI RIFERIMENTO

DOCUMENTAZIONE FOTOGRAFICA [1 / 2]

Genere: documentazione esistente

Tipo: fotografia colore

Codice identificativo: MC CO 3271/04

DOCUMENTAZIONE FOTOGRAFICA [2 / 2]

Codice univoco della risorsa: SC_RA_1m060-02836_IMG-0000080034

Genere: documentazione allegata

Tipo: fotografia colore

Collocazione: PhotoCD 19

Codice identificativo: img0098.pcd

Collocazione del file nell'archivio locale: E16500-E17500

Nome del file originale: E17097.jpg

DOCUMENTAZIONE ALLEGATA

Tipologia del documento: grafica

Tipo/Formato: Fotocopia

Scala per elaborati grafici: 1:1

Autore: Rapi M.

Data: 1998

Collocazione: Ufficio conservatore

Codice identificativo: E 17097 (Tav. XXXII, R.19)

BIBLIOGRAFIA [1 / 4]

Genere: bibliografia specifica

Autore: LURASCHI / MARTINELLI / PIOVAN / FRIGERIO / RICCI

Titolo contribuito: Insedimenti di Como preromana. Aggiornamento

Luogo di edizione: Como

Anno di edizione: 1973

V., pp., nn.: 164-165

BIBLIOGRAFIA [2 / 4]

Genere: bibliografia specifica

Autore: NEGRONI CATACCHIO N.

Titolo contribuito: I ritrovamenti di Casate nel quadro del Celtismo padano

Luogo di edizione: Como

Anno di edizione: 1974

V., pp., nn.: pp. 169-253

V., tavv., figg.: fig. 11

BIBLIOGRAFIA [3 / 4]

Genere: bibliografia specifica

Autore: SIANI M.

Titolo contributo: Scavi di Casate: 1972

Luogo di edizione: Como

Anno di edizione: 1974

V., pp., nn.: 151-168

BIBLIOGRAFIA [4 / 4]

Genere: bibliografia specifica

Autore: Rapi M.

Titolo libro o rivista: La Seconda età del Ferro nell'area di Como e dintorni

Luogo di edizione: Como

Anno di edizione: 2009

COMPILAZIONE

COMPILAZIONE

Anno di redazione: 2002

Nome: Ravaglia, M.

Funzionario responsabile: Uboldi, G.M.