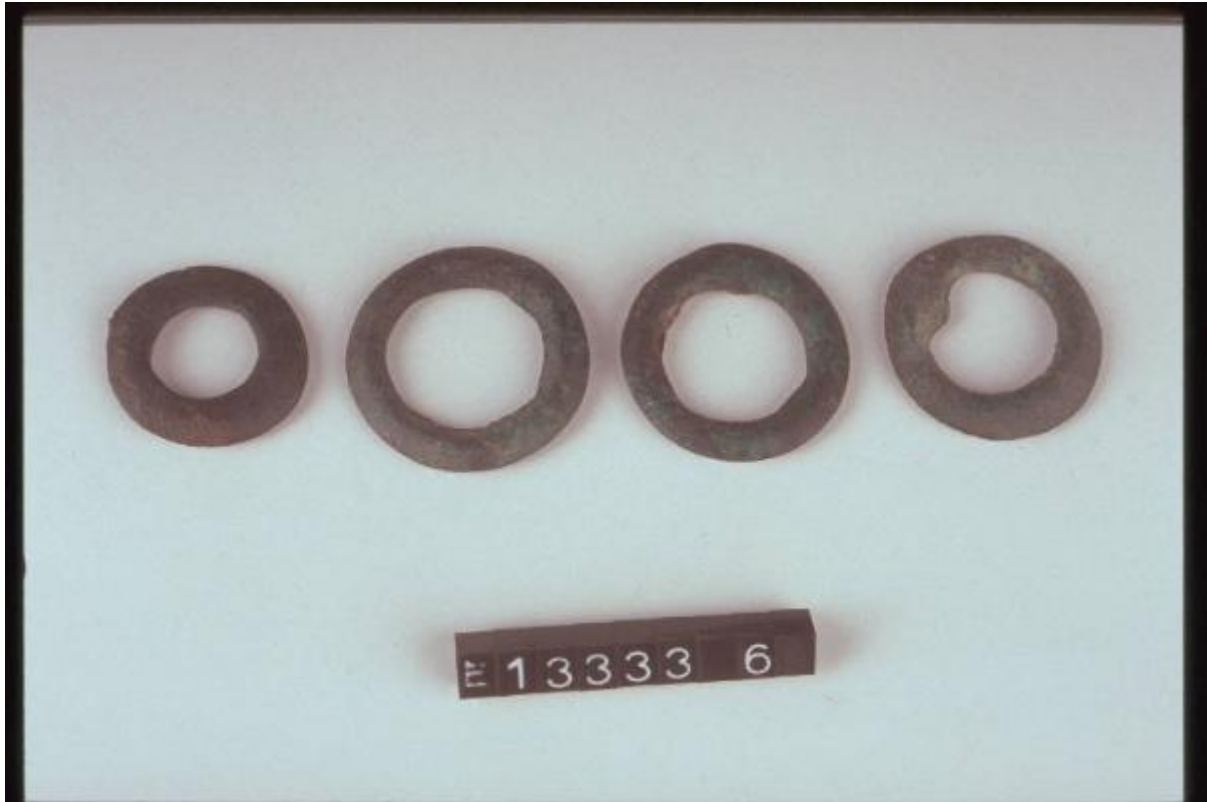


Anello

cultura di Golasecca



Link risorsa: <https://www.lombardiabeniculturali.it/reperti-archeologici/schede/1m060-03029/>

Scheda SIRBeC: <https://www.lombardiabeniculturali.it/reperti-archeologici/schede-complete/1m060-03029/>

CODICI

Unità operativa: 1m060

Numero scheda: 3029

Codice scheda: 1m060-03029

Tipo scheda: RA

Livello ricerca: P

CODICE UNIVOCO

Codice regione: 03

Numero catalogo generale: 02049229

Ente schedatore: R03/ Musei Civici di Como

Ente competente: S25

RELAZIONI

RELAZIONI CON ALTRI BENI

Tipo relazione: è compreso

Tipo scheda: COL

Codice IDK della scheda correlata: COL-LMD20-0000010

OGGETTO

OGGETTO

Definizione: anello

Disponibilità del bene: reale

Classe e produzione: OGGETTI D'ORNAMENTO

LOCALIZZAZIONE GEOGRAFICO-AMMINISTRATIVA

INDICAZIONE DEL CONTENITORE FISICO

Codice del contenitore fisico: 5477

Categoria del contenitore fisico: architettura

LOCALIZZAZIONE GEOGRAFICO-AMMINISTRATIVA ATTUALE

Stato: Italia

Regione: Lombardia

Provincia: CO

Nome provincia: Como

Codice ISTAT comune: 013075

Comune: Como

COLLOCAZIONE SPECIFICA

Tipologia: palazzo

Qualificazione: gentilizio

Denominazione: Palazzo Giovio

Indirizzo: Piazza Medaglie d'Oro, 1

Denominazione struttura conservativa - livello 1: Musei Civici di Como

Denominazione struttura conservativa - livello 2: Museo Archeologico Paolo Giovio

Tipologia struttura conservativa: museo

Altra denominazione [1 / 3]: Palazzo Giovio ora Museo Civico

Altra denominazione [2 / 3]: Palazzo Giovio ora Museo Civico

Altra denominazione [3 / 3]: Palazzo Giovio ora Museo Civico

ALTRE LOCALIZZAZIONI GEOGRAFICO-AMMINISTRATIVE

Tipo di localizzazione: luogo di reperimento

LOCALIZZAZIONE GEOGRAFICO-AMMINISTRATIVA

Stato: Italia

Regione: Lombardia

Provincia: VA

Comune: Castelveccana

Altra località: Castello Valtravaglia (frazione ISTAT)

DATI PATRIMONIALI E COLLEZIONI

INVENTARIO

Data: 1985

Collocazione: Museo Civico "P. Giovio" di Como

Numero: E 13335

Bibliografia specifica: SARONIO P., in *Sibrium* 1970, pp. 119-121.

MODALITA' DI REPERIMENTO

Specifiche di reperimento: Valtravaglia / Tomba 11

CRONOLOGIA

CRONOLOGIA GENERICA

Secolo: sec. VII a.C.

Frazione di secolo: seconda metà

CRONOLOGIA SPECIFICA

Da: 675 a.C.

Validità: post

A: 600 a.C.

Validità: ante

Motivazione cronologia: contesto

DEFINIZIONE CULTURALE

AMBITO CULTURALE

Denominazione: cultura di Golasecca

Motivazione dell'attribuzione: analisi stilistica

DATI TECNICI

MATERIA E TECNICA

Materia: bronzo

Tecnica: fusione

MISURE

Unità: cm

Diametro: 3

DATI ANALITICI

DESCRIZIONE

Indicazioni sull'oggetto: Anello in verghetta di sezione biconvessa

CONSERVAZIONE

STATO DI CONSERVAZIONE

Data: 2002

Stato di conservazione: ricomposto

Indicazioni specifiche: Integro.

CONDIZIONE GIURIDICA E VINCOLI

CONDIZIONE GIURIDICA

Indicazione generica: proprietà Ente pubblico territoriale

Indicazione specifica: Comune di Como

ACQUISIZIONE

Tipo acquisizione: donazione

Nome: Longhi A.

Data acquisizione: 1887

Luogo acquisizione: Como

FONTI E DOCUMENTI DI RIFERIMENTO

DOCUMENTAZIONE FOTOGRAFICA [1 / 2]

Genere: documentazione esistente

Tipo: fotografia colore

Codice identificativo: MC CO 3135/20

DOCUMENTAZIONE FOTOGRAFICA [2 / 2]

Codice univoco della risorsa: SC_RA_1m060-03029_IMG-0000080207

Genere: documentazione allegata

Tipo: fotografia colore

Collocazione: PhotoCD 12

Codice identificativo: img0069.pcd

Collocazione del file nell'archivio locale: E5966-E13701

Nome del file originale: E13333-E13336.jpg

BIBLIOGRAFIA

Genere: bibliografia specifica

Autore: SARONIO P.

Titolo contribuito: Le necropoli di Castello Valtravaglia (Varese), in *Sibrium X*

Luogo di edizione: Varese

Anno di edizione: 1970

V., pp., nn.: pp. 119-121

V., tavv., figg.: tav. III, 7

COMPILAZIONE

COMPILAZIONE

Anno di redazione: 2002

Nome: Lambrugo, C.

Funzionario responsabile: Uboldi, G.M.