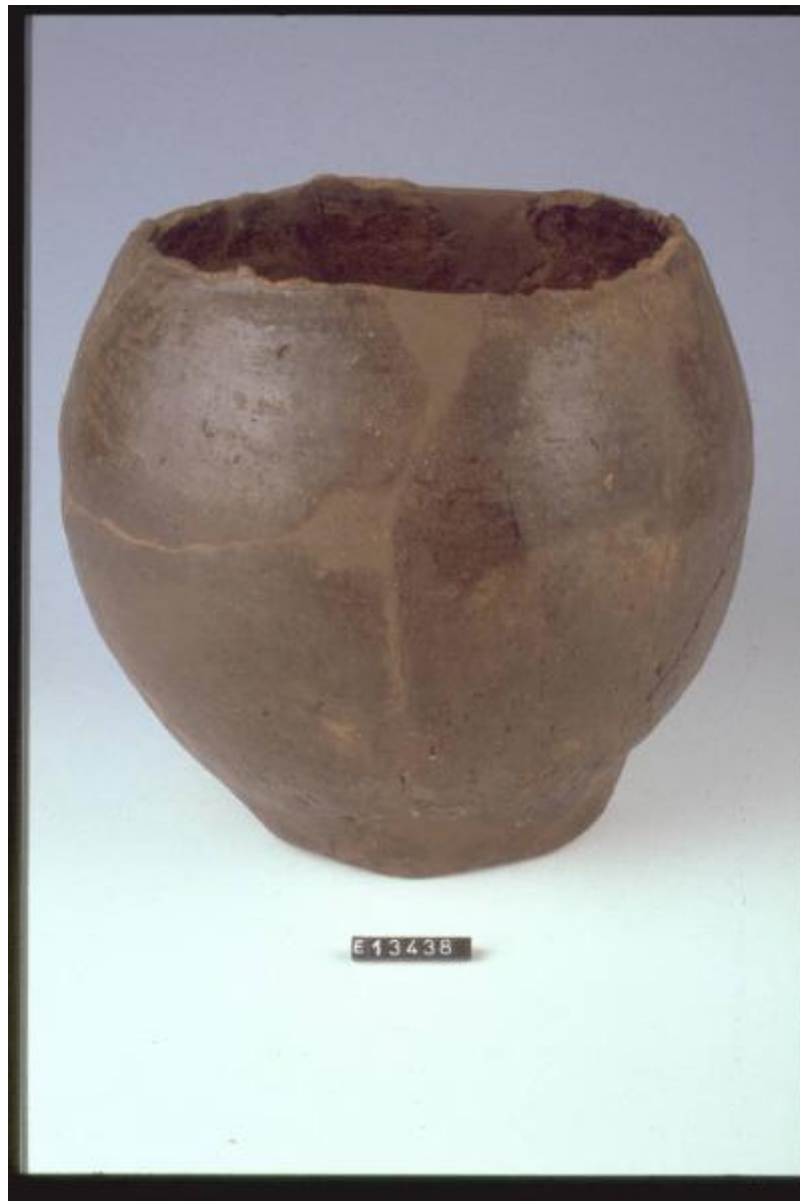


# Urna ovoide

## cultura di Golasecca



Link risorsa: <https://www.lombardiabenculturali.it/reperti-archeologici/schede/1m060-03135/>

Scheda SIRBeC: <https://www.lombardiabenculturali.it/reperti-archeologici/schede-complete/1m060-03135/>

## **CODICI**

Unità operativa: 1m060

Numero scheda: 3135

Codice scheda: 1m060-03135

Tipo scheda: RA

Livello ricerca: P

### **CODICE UNIVOCO**

Codice regione: 03

Numero catalogo generale: 02049332

Ente schedatore: R03/ Musei Civici di Como

Ente competente: S25

## **OGGETTO**

### **OGGETTO**

Definizione: urna ovoide

Disponibilità del bene: reale

Classe e produzione: CERAMICA DEPURATA

## **LOCALIZZAZIONE GEOGRAFICO-AMMINISTRATIVA**

### **INDICAZIONE DEL CONTENITORE FISICO**

Codice del contenitore fisico: 5477

Categoria del contenitore fisico: architettura

### **LOCALIZZAZIONE GEOGRAFICO-AMMINISTRATIVA ATTUALE**

Stato: Italia

Regione: Lombardia

Provincia: CO

Nome provincia: Como

Codice ISTAT comune: 013075

Comune: Como

### **COLLOCAZIONE SPECIFICA**

Tipologia: palazzo

Qualificazione: gentilizio

Denominazione: Palazzo Giovio

Indirizzo: Piazza Medaglie d'Oro, 1

Denominazione struttura conservativa - livello 1: Musei Civici di Como

Denominazione struttura conservativa - livello 2: Museo Archeologico Paolo Giovio

Tipologia struttura conservativa: museo

Altra denominazione [1 / 3]: Palazzo Giovio ora Museo Civico

Altra denominazione [2 / 3]: Palazzo Giovio ora Museo Civico

Altra denominazione [3 / 3]: Palazzo Giovio ora Museo Civico

## ALTRE LOCALIZZAZIONI GEOGRAFICO-AMMINISTRATIVE

Tipo di localizzazione: luogo di reperimento

### LOCALIZZAZIONE GEOGRAFICO-AMMINISTRATIVA

Stato: Italia

Regione: Lombardia

Provincia: VA

Comune: Castelveccana

Altra località: Castello Valtravaglia (frazione ISTAT)

## DATI PATRIMONIALI E COLLEZIONI

### INVENTARIO

Data: 1985

Collocazione: Museo Civico "P. Giovio" di Como

Numero: E 13438

Bibliografia specifica: SARONIO P., in *Sibrium* 1970, pp. 131-135.

## MODALITA' DI REPERIMENTO

Specifiche di reperimento: Valtravaglia / Tomba 22

## CRONOLOGIA

## **CRONOLOGIA GENERICA**

Secolo: secc. VI/ V a.C.

Frazione di secolo: fine/inizio

## **CRONOLOGIA SPECIFICA**

Da: 525 a.C.

Validità: post

A: 480 a.C.

Validità: ante

Motivazione cronologia: contesto

## **DEFINIZIONE CULTURALE**

### **AMBITO CULTURALE**

Denominazione: cultura di Golasecca

Motivazione dell'attribuzione: analisi stilistica

## **DATI TECNICI**

### **MATERIA E TECNICA**

Materia: argilla depurata

Tecnica: a tornio lento

### **MISURE**

Unità: cm

Altezza: 18.5

Diametro: 20.3

Specifiche: Diametro massimo.

## **DATI ANALITICI**

### **DESCRIZIONE**

Indicazioni sull'oggetto: Urna a corpo ovoide e fondo piano.

## **CONSERVAZIONE**

### **STATO DI CONSERVAZIONE**

Data: 2002

Stato di conservazione: parzialmente ricomposto

## CONDIZIONE GIURIDICA E VINCOLI

### CONDIZIONE GIURIDICA

Indicazione generica: proprietà Ente pubblico territoriale

### ACQUISIZIONE

Tipo acquisizione: donazione

Nome: Longhi A.

Data acquisizione: 1887

Luogo acquisizione: Como

## FONTI E DOCUMENTI DI RIFERIMENTO

### DOCUMENTAZIONE FOTOGRAFICA [1 / 2]

Genere: documentazione esistente

Tipo: fotografia colore

Codice identificativo: MC CO 3134/01

### DOCUMENTAZIONE FOTOGRAFICA [2 / 2]

Codice univoco della risorsa: SC\_RA\_1m060-03135\_IMG-0000080311

Genere: documentazione allegata

Tipo: fotografia colore

Collocazione: PhotoCD 13

Codice identificativo: img0063.pcd

Collocazione del file nell'archivio locale: E5966-E13701

Nome del file originale: E13438.jpg

### BIBLIOGRAFIA

Genere: bibliografia specifica

Autore: SARONIO P.

Titolo contributo: Le necropoli di Castello Valtravaglia (Varese), in *Sibrium X*

Luogo di edizione: Varese

Anno di edizione: 1970

V., pp., nn.: pp. 128-131

V., tavv., figg.: tav. VIII, 1

## COMPILAZIONE

### COMPILAZIONE

Anno di redazione: 2002

Ente compilatore: Musei Civici di Como

Nome: Lambrugo, C.

Funzionario responsabile: Uboldi, G.M.