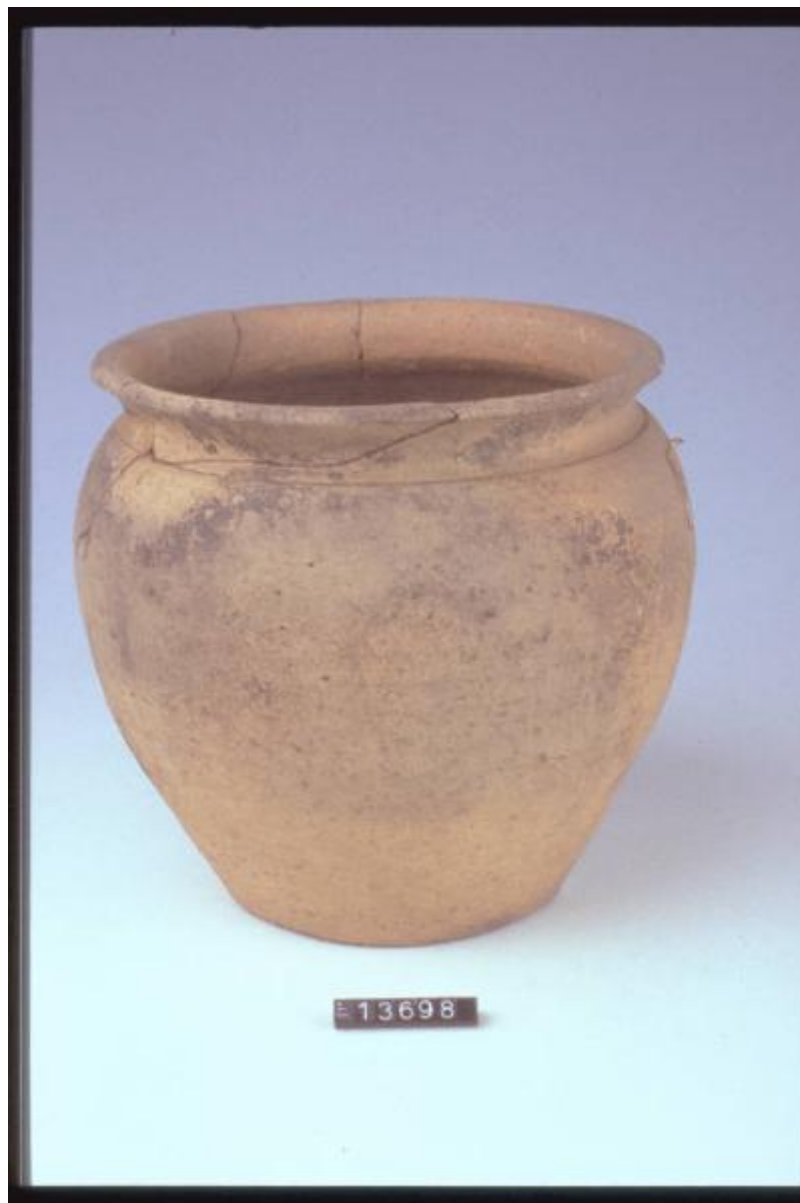


# Olla situliforme

## cultura di Golasecca



Link risorsa: <https://www.lombardiabeniculturali.it/reperti-archeologici/schede/1m060-03394/>

Scheda SIRBeC: <https://www.lombardiabeniculturali.it/reperti-archeologici/schede-complete/1m060-03394/>

## CODICI

Unità operativa: 1m060

Numero scheda: 3394

Codice scheda: 1m060-03394

Tipo scheda: RA

Livello ricerca: P

### CODICE UNIVOCO

Codice regione: 03

Numero catalogo generale: 02049591

Ente schedatore: R03/ Musei Civici di Como

Ente competente: S25

## RELAZIONI

### RELAZIONI CON ALTRI BENI

Tipo relazione: è compreso

Tipo scheda: COL

Codice IDK della scheda correlata: COL-LMD20-0000010

## OGGETTO

### OGGETTO

Definizione: olla situliforme

Disponibilità del bene: reale

Classe e produzione: CERAMICA DEPURATA

## LOCALIZZAZIONE GEOGRAFICO-AMMINISTRATIVA

### INDICAZIONE DEL CONTENITORE FISICO

Codice del contenitore fisico: 5477

Categoria del contenitore fisico: architettura

### LOCALIZZAZIONE GEOGRAFICO-AMMINISTRATIVA ATTUALE

Stato: Italia

Regione: Lombardia

Provincia: CO

Nome provincia: Como

Codice ISTAT comune: 013075

Comune: Como

### **COLLOCAZIONE SPECIFICA**

Tipologia: palazzo

Qualificazione: gentilizio

Denominazione: Palazzo Giovio

Indirizzo: Piazza Medaglie d'Oro, 1

Denominazione struttura conservativa - livello 1: Musei Civici di Como

Denominazione struttura conservativa - livello 2: Museo Archeologico Paolo Giovio

Tipologia struttura conservativa: museo

Altra denominazione [1 / 3]: Palazzo Giovio ora Museo Civico

Altra denominazione [2 / 3]: Palazzo Giovio ora Museo Civico

Altra denominazione [3 / 3]: Palazzo Giovio ora Museo Civico

### **ALTRE LOCALIZZAZIONI GEOGRAFICO-AMMINISTRATIVE**

Tipo di localizzazione: luogo di reperimento

#### **LOCALIZZAZIONE GEOGRAFICO-AMMINISTRATIVA**

Stato: Italia

Regione: Lombardia

Provincia: VA

Comune: Castelveccana

Altra località: Castello Valtravaglia (frazione ISTAT)

### **DATI PATRIMONIALI E COLLEZIONI**

#### **INVENTARIO**

Data: 1985

Collocazione: Museo Civico "P. Giovio" di Como

Numero: E 13698

Bibliografia specifica: SARONIO P., in Sibrium 1970, pp. 131-135.

## MODALITA' DI REPERIMENTO

Specifiche di reperimento: Valtravaglia / materiale sporadico

## CRONOLOGIA

### CRONOLOGIA GENERICA

Secolo: secc. VIII/ V a.C.

### CRONOLOGIA SPECIFICA

Da: 750 a.C.

Validità: post

A: 480 a.C.

Validità: ante

Specifica: Età romana??!

Motivazione cronologia: contesto

## DEFINIZIONE CULTURALE

### AMBITO CULTURALE

Denominazione: cultura di Golasecca

Motivazione dell'attribuzione: analisi stilistica

## DATI TECNICI

### MATERIA E TECNICA

Materia: impasto semidepurato

Tecnica: a incisione

### MISURE

Unità: cm

Altezza: 14

Diametro: 14.5

## DATI ANALITICI

## DESCRIZIONE

Indicazioni sull'oggetto: Olla a corpo ovoidale con labbro obliquo e due linee parallele incise lungo la gola.

## CONSERVAZIONE

### STATO DI CONSERVAZIONE

Data: 2002

Stato di conservazione: ricomposto

## CONDIZIONE GIURIDICA E VINCOLI

### CONDIZIONE GIURIDICA

Indicazione generica: proprietà Ente pubblico territoriale

Indicazione specifica: Comune di Como

### ACQUISIZIONE

Tipo acquisizione: donazione

Nome: Longhi A.

Data acquisizione: 1887

Luogo acquisizione: Como

## FONTI E DOCUMENTI DI RIFERIMENTO

### DOCUMENTAZIONE FOTOGRAFICA [1 / 2]

Genere: documentazione esistente

Tipo: fotografia colore

Codice identificativo: MC CO 3301/06

### DOCUMENTAZIONE FOTOGRAFICA [2 / 2]

Codice univoco della risorsa: SC\_RA\_1m060-03394\_IMG-0000080571

Genere: documentazione allegata

Tipo: fotografia colore

Collocazione: PhotoCD 15

Codice identificativo: img0096.pcd

Collocazione del file nell'archivio locale: E5966-E13701

Nome del file originale: E13698.jpg

## COMPILAZIONE

### COMPILAZIONE

Anno di redazione: 2002

Nome: Lambrugo, C.

Funzionario responsabile: Uboldi, G.M.