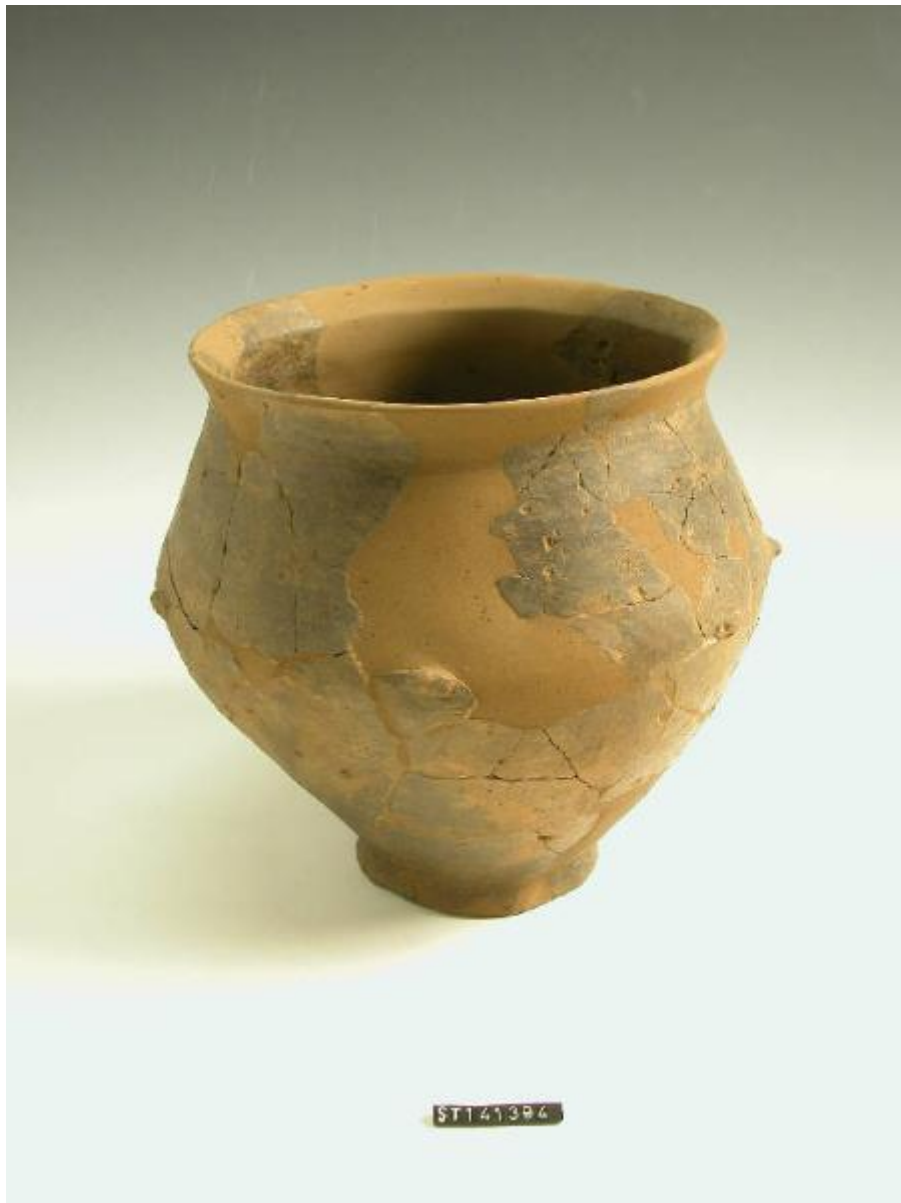


Urna

Cultura di Golasecca



Link risorsa: <https://www.lombardiabenculturali.it/reperti-archeologici/schede/1m060-03744/>

Scheda SIRBeC: <https://www.lombardiabenculturali.it/reperti-archeologici/schede-complete/1m060-03744/>

CODICI

Unità operativa: 1m060

Numero scheda: 3744

Codice scheda: 1m060-03744

Tipo scheda: RA

Livello ricerca: P

CODICE UNIVOCO

Codice regione: 03

Numero catalogo generale: 02050942

Ente schedatore: R03/ Musei Civici di Como

Ente competente: S25

OGGETTO

OGGETTO

Definizione: urna

Disponibilità del bene: reale

Classe e produzione: CERAMICA DI IMPASTO

LOCALIZZAZIONE GEOGRAFICO-AMMINISTRATIVA

INDICAZIONE DEL CONTENITORE FISICO

Codice del contenitore fisico: 5477

Categoria del contenitore fisico: architettura

LOCALIZZAZIONE GEOGRAFICO-AMMINISTRATIVA ATTUALE

Stato: Italia

Regione: Lombardia

Provincia: CO

Nome provincia: Como

Codice ISTAT comune: 013075

Comune: Como

COLLOCAZIONE SPECIFICA

Tipologia: palazzo

Qualificazione: gentilizio

Denominazione: Palazzo Giovio

Indirizzo: Piazza Medaglie d'Oro, 1

Denominazione struttura conservativa - livello 1: Musei Civici di Como

Denominazione struttura conservativa - livello 2: Museo Archeologico Paolo Giovio

Tipologia struttura conservativa: museo

Altra denominazione [1 / 3]: Palazzo Giovio ora Museo Civico

Altra denominazione [2 / 3]: Palazzo Giovio ora Museo Civico

Altra denominazione [3 / 3]: Palazzo Giovio ora Museo Civico

ALTRE LOCALIZZAZIONI GEOGRAFICO-AMMINISTRATIVE

Tipo di localizzazione: luogo di reperimento

LOCALIZZAZIONE GEOGRAFICO-AMMINISTRATIVA

Stato: Italia

Regione: Lombardia

Provincia: CO

Comune: Como

Località: CA' MORTA

Altra località: REBBIO (frazione ISTAT)

Altra località: Tomba 298

DATI PATRIMONIALI E COLLEZIONI

INVENTARIO [1 / 2]

Data: 1985

Collocazione: Museo Civico "P. Giovio" di Como

Numero: E 18642

INVENTARIO [2 / 2]

Collocazione: SA MI

Numero: St 141394

MODALITA' DI REPERIMENTO

Specifiche di reperimento: Ca' Morta / tomba 298

CRONOLOGIA

CRONOLOGIA GENERICA

Secolo: sec. X a.C.

CRONOLOGIA SPECIFICA

Da: 1000 a.C.

Validità: post

A: 900 a.C.

Validità: ante

Specifica: Protogolasecca

Motivazione cronologia: analisi stilistica

DEFINIZIONE CULTURALE

AMBITO CULTURALE

Denominazione: Cultura di Golasecca

Motivazione dell'attribuzione: analisi stilistica

DATI TECNICI

MATERIA E TECNICA

Materia: impasto semidepurato

MISURE

Unità: cm

Specifiche: Misure non indicate

DATI ANALITICI

DESCRIZIONE

Indicazioni sull'oggetto: Urna a profilo biconico con piccola presa sul diametro massimo.

CONSERVAZIONE

STATO DI CONSERVAZIONE

Data: 2002

Stato di conservazione: ricomposto

Indicazioni specifiche: Integra.

CONDIZIONE GIURIDICA E VINCOLI

CONDIZIONE GIURIDICA

Indicazione generica: proprietà Stato

ACQUISIZIONE

Tipo acquisizione: deposito

FONTI E DOCUMENTI DI RIFERIMENTO

DOCUMENTAZIONE FOTOGRAFICA [1 / 2]

Codice univoco della risorsa: SC_RA_1m060-03744_IMG-0000080916

Genere: documentazione allegata

Tipo: fotografia colore

Collocazione: Mcco-pro29

Codice identificativo: E18642

Collocazione del file nell'archivio locale: E18502-E20000

Nome del file originale: E18642.jpg

DOCUMENTAZIONE FOTOGRAFICA [2 / 2]

Codice univoco della risorsa: SC_RA_1m060-03744_IMG-0000080917

Genere: documentazione allegata

Codice identificativo: E18642bis

Collocazione del file nell'archivio locale: E18502-E20000

Nome del file originale: E18642bis.jpg

COMPILAZIONE

COMPILAZIONE

Anno di redazione: 2002

Ente compilatore: Musei Civici di Como

Nome: Lambrugo, C.

Funzionario responsabile: Uboldi, G.M.