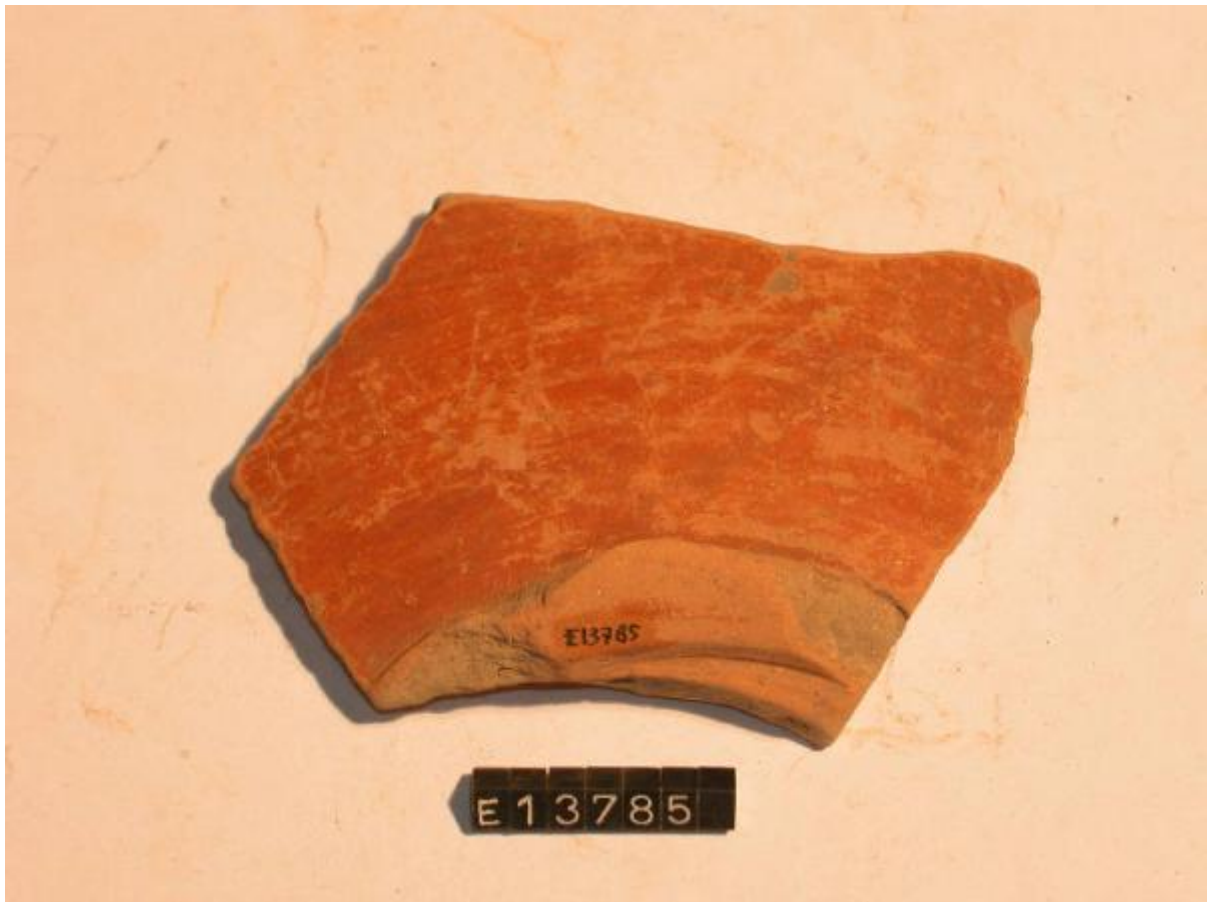


# Ciotola

## Cultura di Golasecca



Link risorsa: <https://www.lombardiabenculturali.it/reperti-archeologici/schede/1m060-03813/>

Scheda SIRBeC: <https://www.lombardiabenculturali.it/reperti-archeologici/schede-complete/1m060-03813/>

## **CODICI**

Unità operativa: 1m060

Numero scheda: 3813

Codice scheda: 1m060-03813

Tipo scheda: RA

Livello ricerca: P

### **CODICE UNIVOCO**

Codice regione: 03

Numero catalogo generale: 02051011

Ente schedatore: R03/ Musei Civici di Como

Ente competente: S25

## **OGGETTO**

### **OGGETTO**

Definizione: ciotola

Disponibilità del bene: reale

Classe e produzione: CERAMICA DEPURATA

## **LOCALIZZAZIONE GEOGRAFICO-AMMINISTRATIVA**

### **INDICAZIONE DEL CONTENITORE FISICO**

Codice del contenitore fisico: 5477

Categoria del contenitore fisico: architettura

### **LOCALIZZAZIONE GEOGRAFICO-AMMINISTRATIVA ATTUALE**

Stato: Italia

Regione: Lombardia

Provincia: CO

Nome provincia: Como

Codice ISTAT comune: 013075

Comune: Como

### **COLLOCAZIONE SPECIFICA**

Tipologia: palazzo

Qualificazione: gentilizio

Denominazione: Palazzo Giovio

Indirizzo: Piazza Medaglie d'Oro, 1

Denominazione struttura conservativa - livello 1: Musei Civici di Como

Denominazione struttura conservativa - livello 2: Museo Archeologico Paolo Giovio

Tipologia struttura conservativa: museo

Altra denominazione [1 / 3]: Palazzo Giovio ora Museo Civico

Altra denominazione [2 / 3]: Palazzo Giovio ora Museo Civico

Altra denominazione [3 / 3]: Palazzo Giovio ora Museo Civico

## ALTRE LOCALIZZAZIONI GEOGRAFICO-AMMINISTRATIVE

Tipo di localizzazione: luogo di reperimento

### LOCALIZZAZIONE GEOGRAFICO-AMMINISTRATIVA

Stato: Italia

Regione: Lombardia

Provincia: CO

Comune: Como

Località: RONDINETO

Altra località: BRECCIA (frazione ISTAT)

## DATI PATRIMONIALI E COLLEZIONI

### INVENTARIO

Data: 1985

Collocazione: Museo Civico "P. Giovio" di Como

Numero: E 13785

## MODALITA' DI REPERIMENTO

### DATI DI SCAVO

Data: 1875

Responsabile scientifico: Galli G.A.

Bibliografia specifica: BARELLI V., "Villaggio preromano di Rondineto", in RAC 1877, f. 11, pp. 1-39.

Specifiche di reperimento: Rondineto (Breccia)

## CRONOLOGIA

### CRONOLOGIA GENERICA

Secolo: sec. V a.C.

### CRONOLOGIA SPECIFICA

Da: 480 a.C.

Validità: post

A: 410 a.C.

Validità: ante

Specifica: Età di Golasecca.

Motivazione cronologia: contesto

## DEFINIZIONE CULTURALE

### AMBITO CULTURALE

Denominazione: Cultura di Golasecca

Motivazione dell'attribuzione: analisi stilistica

## DATI TECNICI

### MATERIA E TECNICA

Materia: argilla depurata

Tecnica: a tornio veloce

### MISURE

Unità: cm

Altezza: 4.7

## DATI ANALITICI

### DESCRIZIONE

Indicazioni sull'oggetto: Frammento di fondo e parete di ciotola con piede ad anello e tracce di dipintura interna ed esterna.

## CONSERVAZIONE

### STATO DI CONSERVAZIONE

Data: 2002

Stato di conservazione: frammentario

Indicazioni specifiche: 1 frammento.

## CONDIZIONE GIURIDICA E VINCOLI

### CONDIZIONE GIURIDICA

Indicazione generica: proprietà Ente pubblico territoriale

### ACQUISIZIONE

Tipo acquisizione: donazione

Nome: Galli G.A.

Luogo acquisizione: Como

## FONTI E DOCUMENTI DI RIFERIMENTO

### DOCUMENTAZIONE FOTOGRAFICA

Codice univoco della risorsa: SC\_RA\_1m060-03813\_IMG-0000080985

Genere: documentazione allegata

Tipo: fotografia colore

Collocazione: Mcco-pro27

Codice identificativo: E13785

Collocazione del file nell'archivio locale: E13702-E14671

Nome del file originale: E13785.jpg

### BIBLIOGRAFIA

Genere: bibliografia specifica

Autore: BARELLI V.

Titolo contributo: Villaggio preromano di Rondineto

Luogo di edizione: Como

Anno di edizione: 1877

V., pp., nn.: 1-32

## COMPILAZIONE

### COMPILAZIONE

Anno di redazione: 2002

Nome: Lambrugo, C.

Funzionario responsabile: Uboldi, G.M.