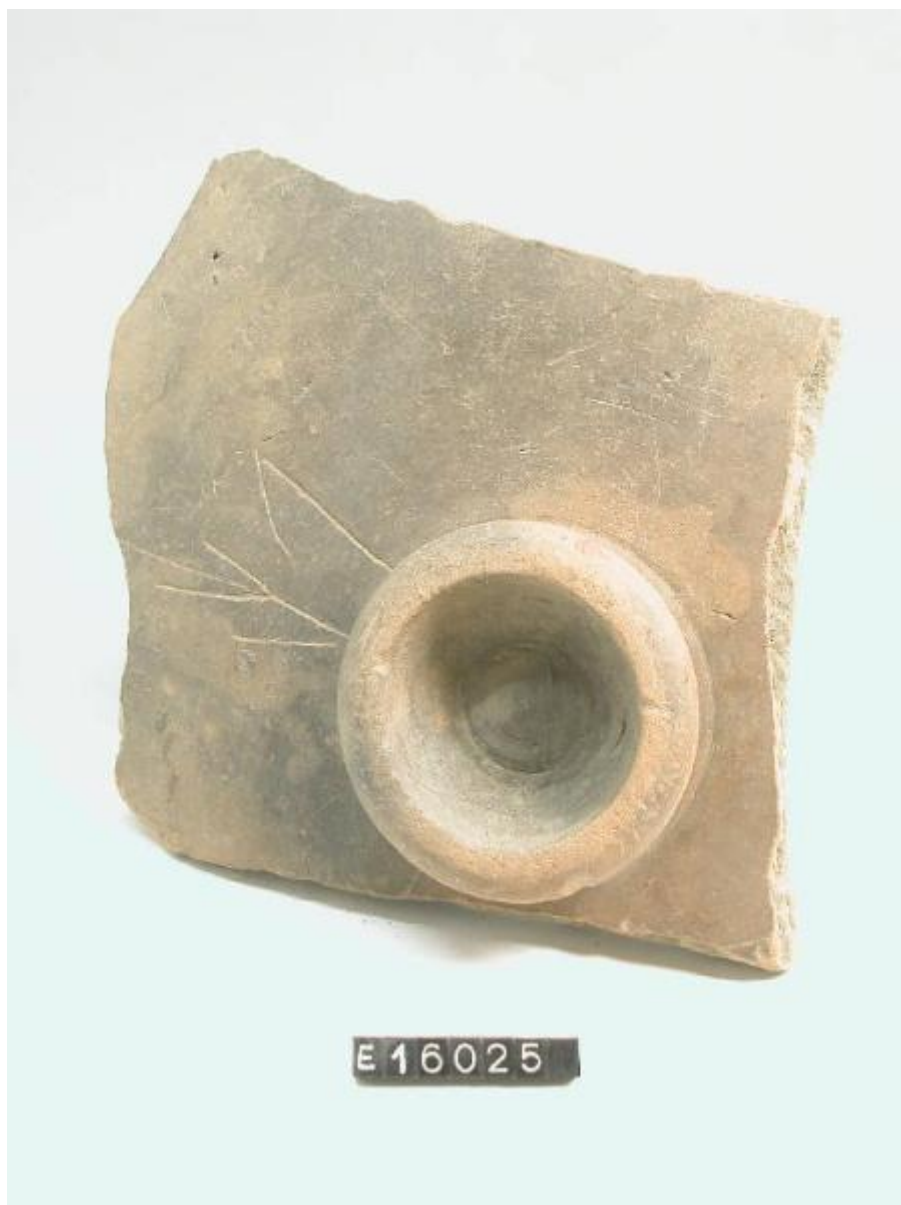


# Fondo piatto

## cultura di Golasecca



Link risorsa: <https://www.lombardiabenculturali.it/reperti-archeologici/schede/1m060-05429/>

Scheda SIRBeC: <https://www.lombardiabenculturali.it/reperti-archeologici/schede-complete/1m060-05429/>

## **CODICI**

Unità operativa: 1m060

Numero scheda: 5429

Codice scheda: 1m060-05429

Tipo scheda: RA

Livello ricerca: P

### **CODICE UNIVOCO**

Codice regione: 03

Numero catalogo generale: 02052627

Ente schedatore: R03/ Musei Civici di Como

Ente competente: S25

## **RELAZIONI**

### **RELAZIONI CON ALTRI BENI**

Tipo relazione: è compreso

Tipo scheda: COL

Codice IDK della scheda correlata: COL-LMD20-0000010

## **OGGETTO**

### **OGGETTO**

Definizione: fondo piatto

Disponibilità del bene: reale

Classe e produzione: CERAMICA DI IMPASTO

## **LOCALIZZAZIONE GEOGRAFICO-AMMINISTRATIVA**

### **INDICAZIONE DEL CONTENITORE FISICO**

Codice del contenitore fisico: 5477

Categoria del contenitore fisico: architettura

### **LOCALIZZAZIONE GEOGRAFICO-AMMINISTRATIVA ATTUALE**

Stato: Italia

Regione: Lombardia

Provincia: CO

Nome provincia: Como

Codice ISTAT comune: 013075

Comune: Como

### **COLLOCAZIONE SPECIFICA**

Tipologia: palazzo

Qualificazione: gentilizio

Denominazione: Palazzo Giovio

Indirizzo: Piazza Medaglie d'Oro, 1

Denominazione struttura conservativa - livello 1: Musei Civici di Como

Denominazione struttura conservativa - livello 2: Museo Archeologico Paolo Giovio

Tipologia struttura conservativa: museo

Altra denominazione [1 / 3]: Palazzo Giovio ora Museo Civico

Altra denominazione [2 / 3]: Palazzo Giovio ora Museo Civico

Altra denominazione [3 / 3]: Palazzo Giovio ora Museo Civico

## **ALTRE LOCALIZZAZIONI GEOGRAFICO-AMMINISTRATIVE**

Tipo di localizzazione: luogo di reperimento

### **LOCALIZZAZIONE GEOGRAFICO-AMMINISTRATIVA**

Stato: Italia

Regione: Lombardia

Provincia: CO

Comune: Como

Località: RONDINETO

Altra località: BRECCIA (frazione ISTAT)

## **DATI PATRIMONIALI E COLLEZIONI**

### **INVENTARIO**

Data: 1985

Collocazione: Museo Civico "P. Giovio" di Como

Numero: E 16025

## MODALITA' DI REPERIMENTO

### DATI DI SCAVO

Data: 1875

Responsabile scientifico: Galli G.A.

Bibliografia specifica: BARELLI V., "Villaggio preromano di Rondineto", in RAC 1877, f. 11, pp. 1-39.

Specifiche di reperimento: Rondineto (Breccia)

## CRONOLOGIA

### CRONOLOGIA GENERICA

Secolo: secc. V/ IV a.C.

### CRONOLOGIA SPECIFICA

Da: 480 a.C.

Validità: post

A: 375 a.C.

Validità: ante

Specifica: Golasecca III A

Motivazione cronologia: analisi stilistica

## DEFINIZIONE CULTURALE

### AMBITO CULTURALE

Denominazione: cultura di Golasecca

Motivazione dell'attribuzione: analisi stilistica

## DATI TECNICI

### MATERIA E TECNICA

Materia: impasto

### MISURE

Unità: cm

Altezza: 3.5

Diametro: 5.7

## DATI ANALITICI

### DESCRIZIONE

Indicazioni sull'oggetto: Fondo largo e piatto con piede ad anello sul quale si leggono due lettere graffite.

## CONSERVAZIONE

### STATO DI CONSERVAZIONE

Data: 2003

Stato di conservazione: frammentario

## CONDIZIONE GIURIDICA E VINCOLI

### CONDIZIONE GIURIDICA

Indicazione generica: proprietà Ente pubblico territoriale

Indicazione specifica: Comune di Como

### ACQUISIZIONE

Tipo acquisizione: donazione

Nome: Galli G.A.

Luogo acquisizione: Como

## FONTI E DOCUMENTI DI RIFERIMENTO

### DOCUMENTAZIONE FOTOGRAFICA

Codice univoco della risorsa: SC\_RA\_1m060-05429\_IMG-0000082648

Genere: documentazione allegata

Tipo: fotografia colore

Collocazione: Mcco-pro28

Codice identificativo: E16025

Collocazione del file nell'archivio locale: E14885-E16091bis

Nome del file originale: E16025.jpg

### BIBLIOGRAFIA

Genere: bibliografia specifica

Autore: BARELLI V.

Titolo contributo: Villaggio preromano di Rondineto

Luogo di edizione: Como

Anno di edizione: 1877

V., pp., nn.: 1-32

## COMPILAZIONE

### COMPILAZIONE

Anno di redazione: 2003

Nome: Briotti, A.

Funzionario responsabile: Uboldi, G.M.