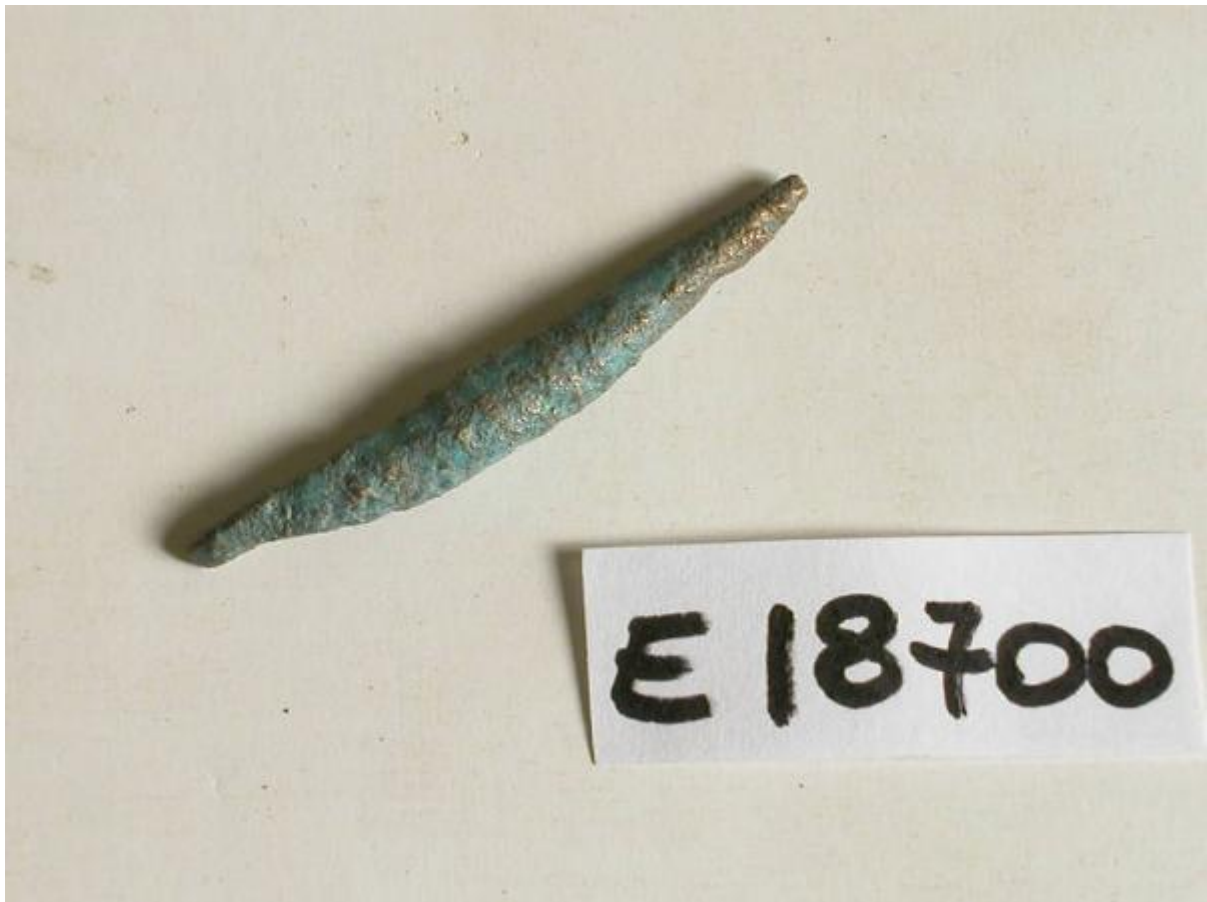


# Armilla

Cultura di Canegrate



Link risorsa: <https://www.lombardiabenculturali.it/reperti-archeologici/schede/1m060-05544/>

Scheda SIRBeC: <https://www.lombardiabenculturali.it/reperti-archeologici/schede-complete/1m060-05544/>

## CODICI

Unità operativa: 1m060

Numero scheda: 5544

Codice scheda: 1m060-05544

Tipo scheda: RA

Livello ricerca: P

### CODICE UNIVOCO

Codice regione: 03

Numero catalogo generale: 02052742

Ente schedatore: R03/ Musei Civici di Como

Ente competente: S25

## RELAZIONI

### RELAZIONI CON ALTRI BENI

Tipo relazione: è compreso

Tipo scheda: COL

Codice IDK della scheda correlata: COL-LMD20-0000010

## OGGETTO

### OGGETTO

Definizione: armilla

Disponibilità del bene: reale

Classe e produzione: OGGETTI D'ORNAMENTO

## LOCALIZZAZIONE GEOGRAFICO-AMMINISTRATIVA

### INDICAZIONE DEL CONTENITORE FISICO

Codice del contenitore fisico: 5477

Categoria del contenitore fisico: architettura

### LOCALIZZAZIONE GEOGRAFICO-AMMINISTRATIVA ATTUALE

Stato: Italia

Regione: Lombardia

Provincia: CO

Nome provincia: Como

Codice ISTAT comune: 013075

Comune: Como

### **COLLOCAZIONE SPECIFICA**

Tipologia: palazzo

Qualificazione: gentilizio

Denominazione: Palazzo Giovio

Indirizzo: Piazza Medaglie d'Oro, 1

Denominazione struttura conservativa - livello 1: Musei Civici di Como

Denominazione struttura conservativa - livello 2: Museo Archeologico Paolo Giovio

Tipologia struttura conservativa: museo

Altra denominazione [1 / 3]: Palazzo Giovio ora Museo Civico

Altra denominazione [2 / 3]: Palazzo Giovio ora Museo Civico

Altra denominazione [3 / 3]: Palazzo Giovio ora Museo Civico

## **ALTRE LOCALIZZAZIONI GEOGRAFICO-AMMINISTRATIVE**

Tipo di localizzazione: luogo di reperimento

### **LOCALIZZAZIONE GEOGRAFICO-AMMINISTRATIVA**

Stato: Italia

Regione: Lombardia

Provincia: CO

Comune: Appiano Gentile

## **DATI PATRIMONIALI E COLLEZIONI**

### **INVENTARIO**

Data: 2003

Collocazione: Museo Civico "P. Giovio" di Como

Numero: E 18700

## MODALITA' DI REPERIMENTO

### DATI DI SCAVO

Data: 1932/11/21

Responsabile scientifico: Ghislanzoni

Specifiche di reperimento: Appiano Gentile / Tomba 7

## CRONOLOGIA

### CRONOLOGIA GENERICA

Secolo: sec. XIII a.C.

### CRONOLOGIA SPECIFICA

Da: 1300 a.C.

Validità: post

A: 1200 a.C.

Validità: ante

Motivazione cronologia: analisi stilistica

## DEFINIZIONE CULTURALE

### AMBITO CULTURALE

Denominazione: Cultura di Canegrate

Motivazione dell'attribuzione: analisi stilistica

## DATI TECNICI

### MATERIA E TECNICA

Materia: bronzo

Tecnica [1 / 2]: fusione

Tecnica [2 / 2]: a incisione

### MISURE

Unità: cm

Lunghezza: 4

## DATI ANALITICI

## DESCRIZIONE

Indicazioni sull'oggetto: Frammento di armilla decorata da solcature trasversali.

## CONSERVAZIONE

### STATO DI CONSERVAZIONE

Data: 2004

Stato di conservazione: frammentario

## CONDIZIONE GIURIDICA E VINCOLI

### CONDIZIONE GIURIDICA

Indicazione generica: proprietà Stato

Indicazione specifica: Stato italiano

### ACQUISIZIONE

Tipo acquisizione: deposito

Luogo acquisizione: Como

## FONTI E DOCUMENTI DI RIFERIMENTO

### DOCUMENTAZIONE FOTOGRAFICA

Codice univoco della risorsa: SC\_RA\_1m060-05544\_IMG-0000082770

Genere: documentazione allegata

Tipo: fotografia colore

Collocazione: Mcco-pro29

Codice identificativo: E18700

Collocazione del file nell'archivio locale: E18502-E20000

Nome del file originale: E18700.JPG

### BIBLIOGRAFIA

Genere: bibliografia specifica

## COMPILAZIONE

### COMPILAZIONE

Anno di redazione: 2004

Nome: Briotti, A.

Funzionario responsabile: Uboldi, G.M.