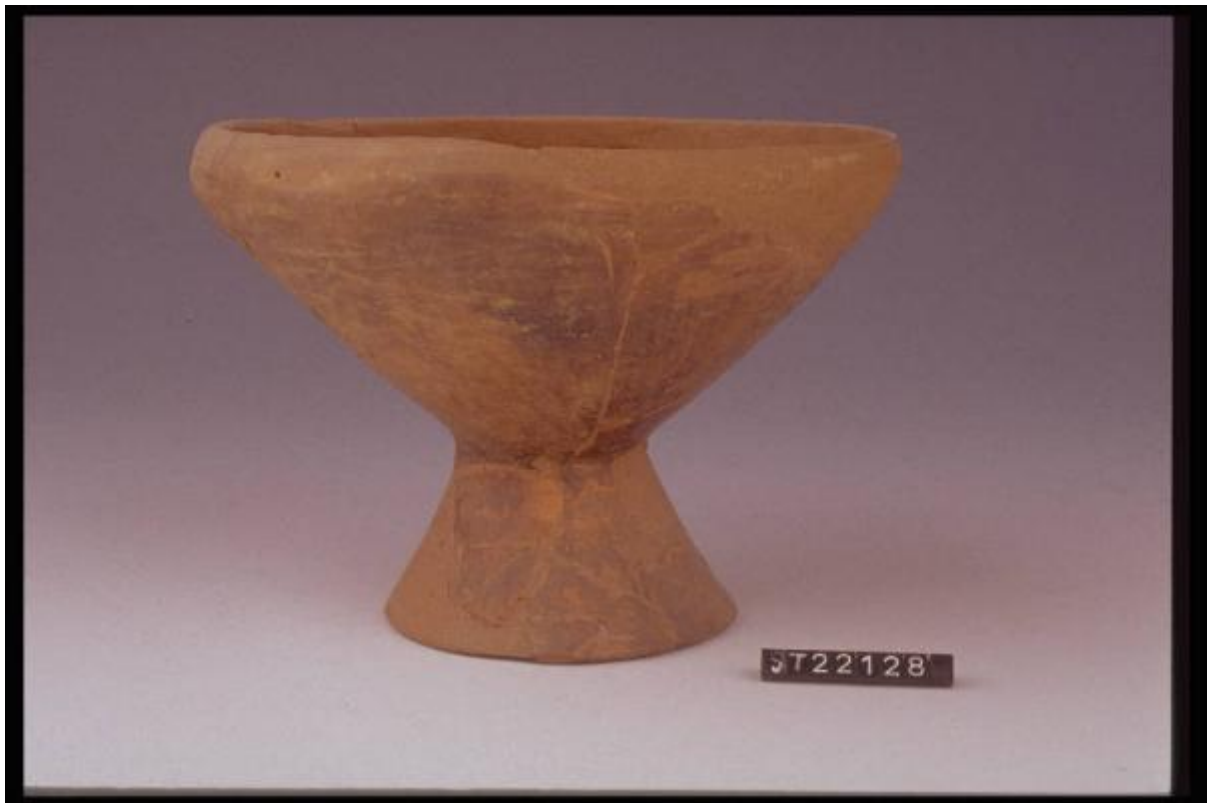


Coppa troncoconica

cultura di Golasecca



Link risorsa: <https://www.lombardiabeniculturali.it/reperti-archeologici/schede/1m070-00002/>

Scheda SIRBeC: <https://www.lombardiabeniculturali.it/reperti-archeologici/schede-complete/1m070-00002/>

CODICI

Unità operativa: 1m070

Numero scheda: 2

Codice scheda: 1m070-00002

Tipo scheda: RA

Livello ricerca: P

CODICE UNIVOCO

Codice regione: 03

Numero catalogo generale: 02047212

Ente schedatore: R03/ Musei Civici di Como

Ente competente: S25

RELAZIONI

RELAZIONI CON ALTRI BENI

Tipo relazione: è compreso

Tipo scheda: COL

Codice IDK della scheda correlata: COL-LMD20-0000010

OGGETTO

OGGETTO

Definizione: coppa troncoconica

Disponibilità del bene: reale

Classe e produzione: CERAMICA DI IMPASTO

LOCALIZZAZIONE GEOGRAFICO-AMMINISTRATIVA

INDICAZIONE DEL CONTENITORE FISICO

Codice del contenitore fisico: 5477

Categoria del contenitore fisico: architettura

LOCALIZZAZIONE GEOGRAFICO-AMMINISTRATIVA ATTUALE

Stato: Italia

Regione: Lombardia

Provincia: CO

Nome provincia: Como

Codice ISTAT comune: 013075

Comune: Como

COLLOCAZIONE SPECIFICA

Tipologia: palazzo

Qualificazione: gentilizio

Denominazione: Palazzo Giovio

Indirizzo: Piazza Medaglie d'Oro, 1

Denominazione struttura conservativa - livello 1: Musei Civici di Como

Denominazione struttura conservativa - livello 2: Museo Archeologico Paolo Giovio

Tipologia struttura conservativa: museo

Altra denominazione [1 / 3]: Palazzo Giovio ora Museo Civico

Altra denominazione [2 / 3]: Palazzo Giovio ora Museo Civico

Altra denominazione [3 / 3]: Palazzo Giovio ora Museo Civico

ALTRE LOCALIZZAZIONI GEOGRAFICO-AMMINISTRATIVE

Tipo di localizzazione: luogo di reperimento

LOCALIZZAZIONE GEOGRAFICO-AMMINISTRATIVA

Stato: Italia

Regione: Lombardia

Provincia: CO

Comune: Como

Località: CA' MORTA

Altra località: REBBIO (frazione ISTAT)

Altra località: Tomba 285

DATI PATRIMONIALI E COLLEZIONI

INVENTARIO [1 / 2]

Data: 1985

Collocazione: Museo Civico "P. Giovio" di Como

Numero: E 5104

INVENTARIO [2 / 2]

Collocazione: SA MI

Numero: ST 22128

MODALITA' DI REPERIMENTO

Specifiche di reperimento: Ca' Morta / tomba 285

CRONOLOGIA

CRONOLOGIA GENERICA

Secolo: secc. VIII/ VII a.C.

CRONOLOGIA SPECIFICA

Da: 750 a.C.

Validità: post

A: 675 a.C.

Validità: ante

Motivazione cronologia: analisi stilistica

DEFINIZIONE CULTURALE

AMBITO CULTURALE

Denominazione: cultura di Golasecca

Motivazione dell'attribuzione: analisi stilistica

DATI TECNICI

MATERIA E TECNICA

Materia: impasto semidepurato

MISURE

Unità: cm

Altezza: 10.8

Diametro: 14.5

DATI ANALITICI

DESCRIZIONE

Indicazioni sull'oggetto: Coppa a corpo troncoconico, orlo rientrante, medio piede.

CONSERVAZIONE

STATO DI CONSERVAZIONE

Data: 2000

Stato di conservazione: ricomposto

CONDIZIONE GIURIDICA E VINCOLI

CONDIZIONE GIURIDICA

Indicazione generica: proprietà Stato

Indicazione specifica: Stato italiano

ACQUISIZIONE

Tipo acquisizione: deposito

Nome: Rittatore F.

Luogo acquisizione: Como

FONTI E DOCUMENTI DI RIFERIMENTO

DOCUMENTAZIONE FOTOGRAFICA

Codice univoco della risorsa: SC_RA_1m070-00002_IMG-0000085231

Genere: documentazione allegata

Tipo: fotografia colore

Collocazione: PhotoCD 9

Codice identificativo: img0032.pcd

Note: Coppa

Collocazione del file nell'archivio locale: E4778-E5965

Nome del file originale: E5104.jpg

BIBLIOGRAFIA

Genere: bibliografia specifica

Autore: Rittatore F.

Titolo contribuito: Età del Ferro a Como: Nuove scoperte alla Ca' Morta (scavi 1975-1976)

Luogo di edizione: Como

Anno di edizione: 1978

V., pp., nn.: p. 125

V., tavv., figg.: tav. 13

COMPILAZIONE

COMPILAZIONE

Anno di redazione: 2001

Nome: Briotti, A.

Funzionario responsabile: Uboldi, G.M.

AGGIORNAMENTO-REVISIONE

Anno di aggiornamento/revisione: 2002

Nome: Briotti, A.