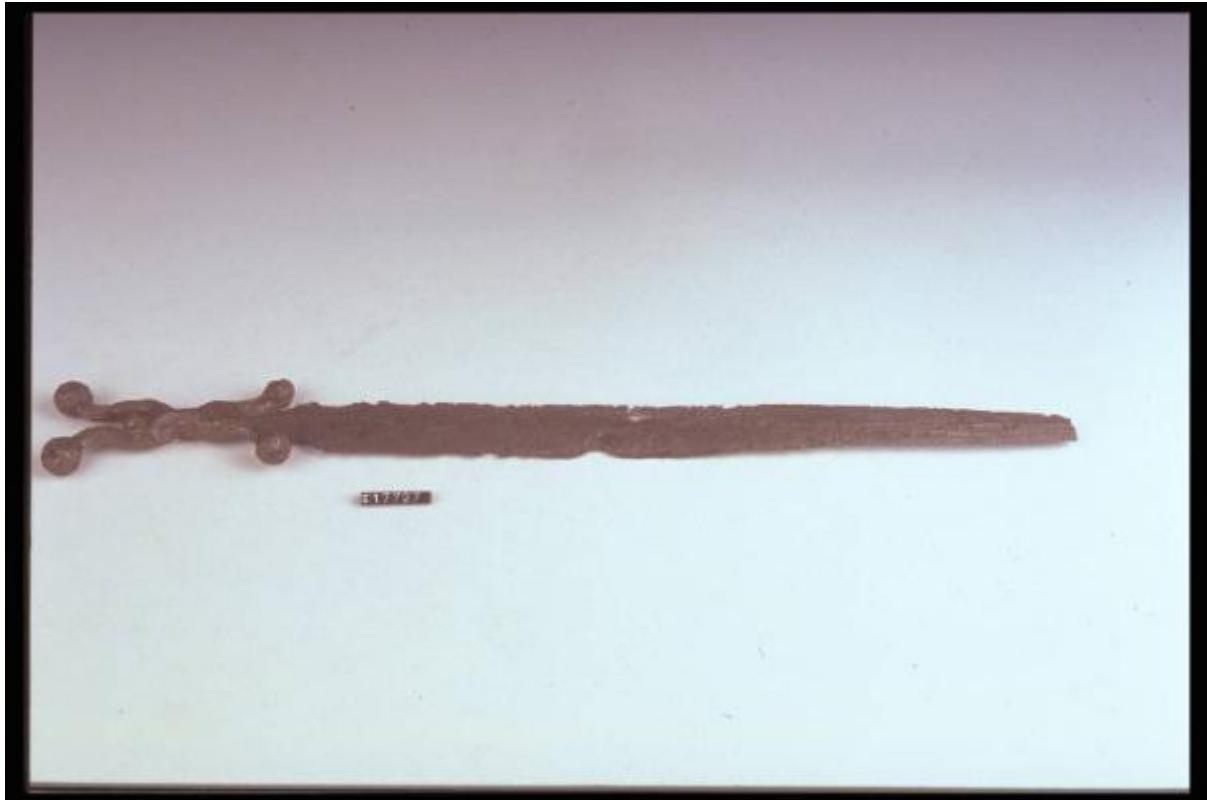


# Spada antropoide

## cultura di Golasecca



Link risorsa: <https://www.lombardiabeniculturali.it/reperti-archeologici/schede/1m070-00183/>

Scheda SIRBeC: <https://www.lombardiabeniculturali.it/reperti-archeologici/schede-complete/1m070-00183/>

## **CODICI**

Unità operativa: 1m070

Numero scheda: 183

Codice scheda: 1m070-00183

Tipo scheda: RA

Livello ricerca: P

### **CODICE UNIVOCO**

Codice regione: 03

Numero catalogo generale: 02047396

Ente schedatore: R03/ Musei Civici di Como

Ente competente: S25

## **RELAZIONI**

### **RELAZIONI CON ALTRI BENI**

Tipo relazione: è compreso

Tipo scheda: COL

Codice IDK della scheda correlata: COL-LMD20-0000010

## **OGGETTO**

### **OGGETTO**

Definizione: spada antropoide

Disponibilità del bene: reale

Classe e produzione: ARMI

## **LOCALIZZAZIONE GEOGRAFICO-AMMINISTRATIVA**

### **INDICAZIONE DEL CONTENITORE FISICO**

Codice del contenitore fisico: 5477

Categoria del contenitore fisico: architettura

### **LOCALIZZAZIONE GEOGRAFICO-AMMINISTRATIVA ATTUALE**

Stato: Italia

Regione: Lombardia

Provincia: CO

Nome provincia: Como

Codice ISTAT comune: 013075

Comune: Como

### **COLLOCAZIONE SPECIFICA**

Tipologia: palazzo

Qualificazione: gentilizio

Denominazione: Palazzo Giovio

Indirizzo: Piazza Medaglie d'Oro, 1

Denominazione struttura conservativa - livello 1: Musei Civici di Como

Denominazione struttura conservativa - livello 2: Museo Archeologico Paolo Giovio

Tipologia struttura conservativa: museo

Altra denominazione [1 / 3]: Palazzo Giovio ora Museo Civico

Altra denominazione [2 / 3]: Palazzo Giovio ora Museo Civico

Altra denominazione [3 / 3]: Palazzo Giovio ora Museo Civico

### **ALTRE LOCALIZZAZIONI GEOGRAFICO-AMMINISTRATIVE**

Tipo di localizzazione: luogo di reperimento

Altra località: Provenienza ignota

### **DATI PATRIMONIALI E COLLEZIONI**

#### **INVENTARIO**

Data: 1985

Collocazione: Museo Civico "P. Giovio" di Como

Numero: E 17727

### **MODALITA' DI REPERIMENTO**

Specifiche di reperimento: Provenienza ignota

### **CRONOLOGIA**

## CRONOLOGIA GENERICA

Secolo: sec. V a.C.

## CRONOLOGIA SPECIFICA

Da: 480 a.C.

Validità: post

A: 440 a.C.

Validità: ante

Motivazione cronologia: analisi stilistica

## DEFINIZIONE CULTURALE

### AMBITO CULTURALE

Denominazione: cultura di Golasecca

Motivazione dell'attribuzione: analisi stilistica

## DATI TECNICI

### MATERIA E TECNICA

Materia: ferro

Tecnica: forgiatura

### MISURE

Specifiche: Misure non indicate

## DATI ANALITICI

### DESCRIZIONE

Indicazioni sull'oggetto

Spada con impugnatura antropoide separata dalla lama che si innesta in essa. L'impugnatura ha due antenne desinenti in due pomelli, simmetriche a quelle della guardina. La lama è sottile a sezione romboidale con leggere costolature.

## CONSERVAZIONE

### STATO DI CONSERVAZIONE

Data: 2000

Stato di conservazione: frammentario

## CONDIZIONE GIURIDICA E VINCOLI

### CONDIZIONE GIURIDICA

Indicazione generica: proprietà Stato

Indicazione specifica: Stato italiano

### ACQUISIZIONE

Tipo acquisizione: deposito

Nome: Rittatore F.

Luogo acquisizione: Como

## FONTI E DOCUMENTI DI RIFERIMENTO

### DOCUMENTAZIONE FOTOGRAFICA [1 / 3]

Genere: documentazione esistente

Tipo: diapositiva colore

Codice identificativo: MC CO M 819

### DOCUMENTAZIONE FOTOGRAFICA [2 / 3]

Genere: documentazione esistente

Tipo: diapositiva colore

Codice identificativo: MC CO M 820

### DOCUMENTAZIONE FOTOGRAFICA [3 / 3]

Codice univoco della risorsa: SC\_RA\_1m070-00183\_IMG-0000085399

Genere: documentazione allegata

Tipo: fotografia colore

Collocazione: PhotoCD 10

Codice identificativo: img0083.pcd

Note: Spada antropoide

Collocazione del file nell'archivio locale: E17501-E18501

Nome del file originale: E17727.jpg

## COMPILAZIONE

### COMPILAZIONE

Anno di redazione: 2001

Nome: Briotti, A.

Funzionario responsabile: Uboldi, G.M.

**AGGIORNAMENTO-REVISIONE**

Anno di aggiornamento/revisione: 2002

Nome: Briotti, A.