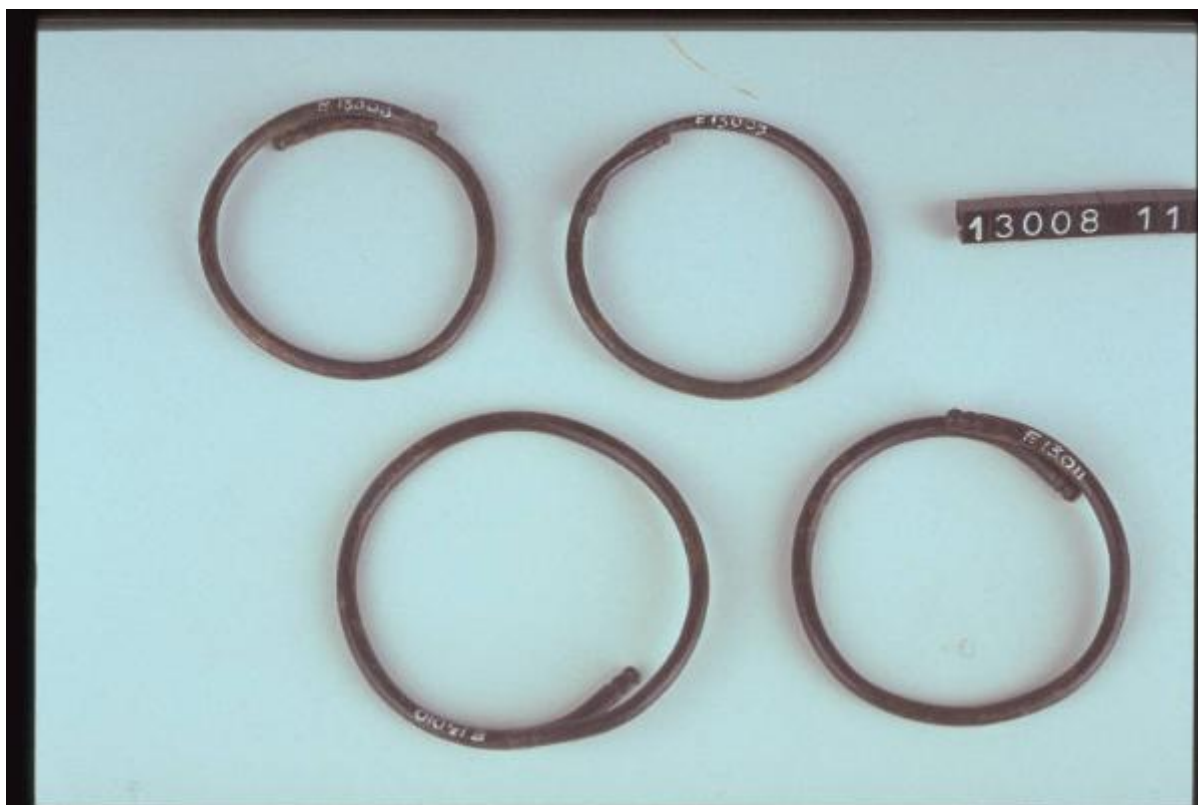


# Armilla

## cultura di Golasecca



Link risorsa: <https://www.lombardiabeniculturali.it/reperti-archeologici/schede/1m070-00200/>

Scheda SIRBeC: <https://www.lombardiabeniculturali.it/reperti-archeologici/schede-complete/1m070-00200/>

## CODICI

Unità operativa: 1m070

Numero scheda: 200

Codice scheda: 1m070-00200

Tipo scheda: RA

Livello ricerca: P

### CODICE UNIVOCO

Codice regione: 03

Numero catalogo generale: 02047413

Ente schedatore: R03/ Musei Civici di Como

Ente competente: S25

## RELAZIONI

### RELAZIONI CON ALTRI BENI

Tipo relazione: è compreso

Tipo scheda: COL

Codice IDK della scheda correlata: COL-LMD20-0000010

## OGGETTO

### OGGETTO

Definizione: armilla

Disponibilità del bene: reale

Classe e produzione: OGGETTI D'ORNAMENTO

## LOCALIZZAZIONE GEOGRAFICO-AMMINISTRATIVA

### INDICAZIONE DEL CONTENITORE FISICO

Codice del contenitore fisico: 5477

Categoria del contenitore fisico: architettura

### LOCALIZZAZIONE GEOGRAFICO-AMMINISTRATIVA ATTUALE

Stato: Italia

Regione: Lombardia

Provincia: CO

Nome provincia: Como

Codice ISTAT comune: 013075

Comune: Como

### **COLLOCAZIONE SPECIFICA**

Tipologia: palazzo

Qualificazione: gentilizio

Denominazione: Palazzo Giovio

Indirizzo: Piazza Medaglie d'Oro, 1

Denominazione struttura conservativa - livello 1: Musei Civici di Como

Denominazione struttura conservativa - livello 2: Museo Archeologico Paolo Giovio

Tipologia struttura conservativa: museo

Altra denominazione [1 / 3]: Palazzo Giovio ora Museo Civico

Altra denominazione [2 / 3]: Palazzo Giovio ora Museo Civico

Altra denominazione [3 / 3]: Palazzo Giovio ora Museo Civico

## **ALTRE LOCALIZZAZIONI GEOGRAFICO-AMMINISTRATIVE**

Tipo di localizzazione: luogo di reperimento

### **LOCALIZZAZIONE GEOGRAFICO-AMMINISTRATIVA**

Stato: Italia

Regione: Lombardia

Provincia: CO

Comune: Como

Altra località: BRECCIA (frazione ISTAT)

## **DATI PATRIMONIALI E COLLEZIONI**

### **INVENTARIO [1 / 2]**

Data: 1985

Collocazione: Museo Civico "P. Giovio" di Como

Numero: E 13010

## INVENTARIO [2 / 2]

Data: 1892

Collocazione: Museo Civico "P. Giovio" di Como

Numero: 773

Bibliografia specifica

Cataloghi per cura della commissione ordinatrice del Civico Museo di Como. N°2 Raccolta Preistorica, Preromana e Romana, Como 1892

## MODALITA' DI REPERIMENTO

Specifiche di reperimento: Breccia

## CRONOLOGIA

### CRONOLOGIA GENERICA

Secolo: secc. V/ IV a.C.

### CRONOLOGIA SPECIFICA

Da: 480 a.C.

Validità: post

A: 375 a.C.

Validità: ante

Motivazione cronologia: analisi stilistica

## DEFINIZIONE CULTURALE

### AMBITO CULTURALE

Denominazione: cultura di Golasecca

Motivazione dell'attribuzione: analisi stilistica

## DATI TECNICI

### MATERIA E TECNICA

Materia: bronzo

Tecnica: forgiatura

### MISURE

Unità: cm

Diametro: 5.8

## DATI ANALITICI

### DESCRIZIONE

Indicazioni sull'oggetto: Armilla in verghetta a capi sovrapposti ed estremità profilate

## CONSERVAZIONE

### STATO DI CONSERVAZIONE

Data: 2000

Stato di conservazione: ricomposto

Indicazioni specifiche: Integro

## CONDIZIONE GIURIDICA E VINCOLI

### CONDIZIONE GIURIDICA

Indicazione generica: proprietà Ente pubblico territoriale

Indicazione specifica: Comune di Como

### ACQUISIZIONE

Tipo acquisizione: donazione

Nome: Galli G.A.

Luogo acquisizione: Como

## FONTI E DOCUMENTI DI RIFERIMENTO

### DOCUMENTAZIONE FOTOGRAFICA [1 / 2]

Genere: documentazione esistente

Tipo: fotografia colore

Codice identificativo: MC CO 3025/10

### DOCUMENTAZIONE FOTOGRAFICA [2 / 2]

Codice univoco della risorsa: SC\_RA\_1m070-00200\_IMG-0000085416

Genere: documentazione allegata

Tipo: fotografia colore

Collocazione: PhotoCD 11

Codice identificativo: Img0008.pcd

Collocazione del file nell'archivio locale: E5966-E13701

Nome del file originale: E13008-E13011.jpg

## **COMPILAZIONE**

### **COMPILAZIONE**

Anno di redazione: 2001

Nome: Briotti, A.

Funzionario responsabile: Uboldi, G.M.

### **AGGIORNAMENTO-REVISIONE**

Anno di aggiornamento/revisione: 2002

Nome: Briotti, A.