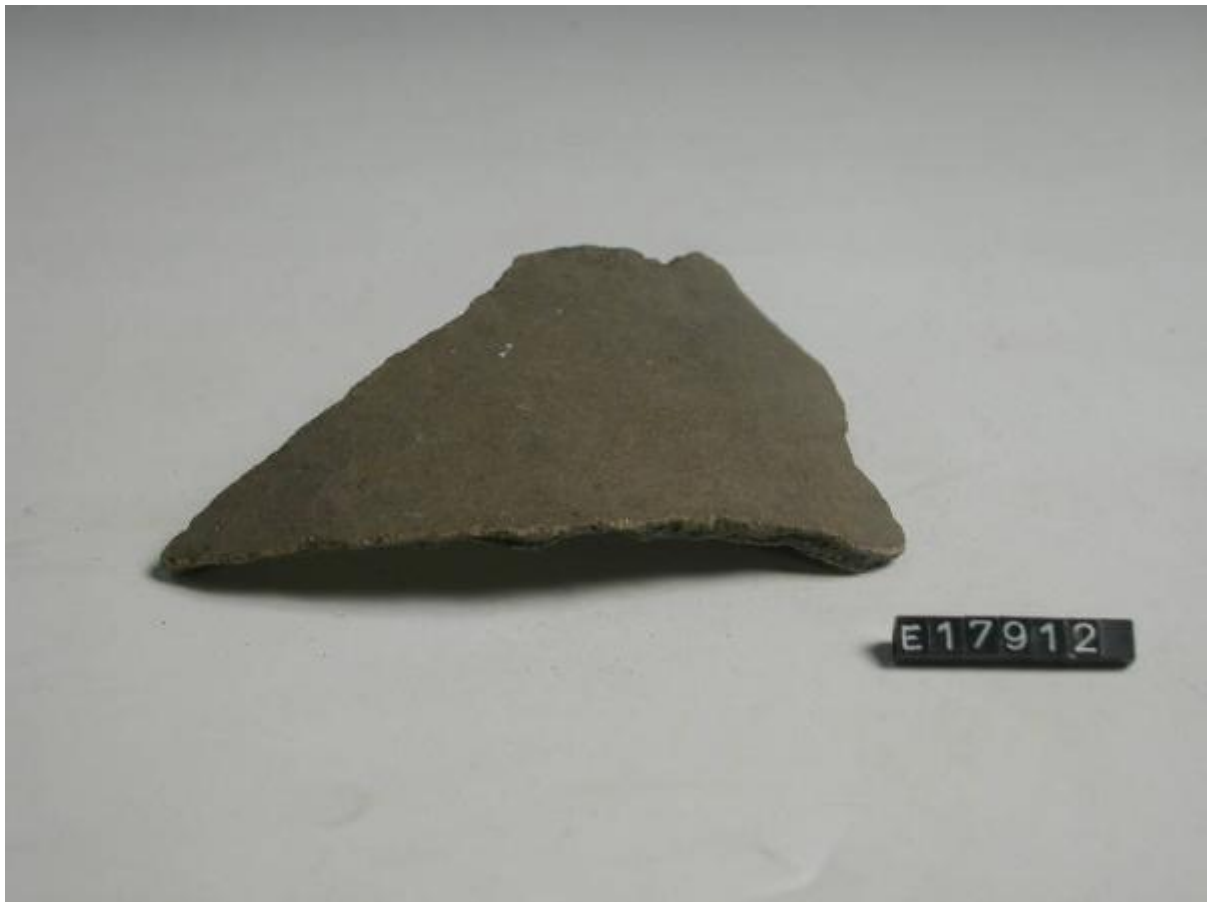


# Recipiente

## Cultura di Golasecca



Link risorsa: <https://www.lombardiabenculturali.it/reperti-archeologici/schede/1m070-00906/>

Scheda SIRBeC: <https://www.lombardiabenculturali.it/reperti-archeologici/schede-complete/1m070-00906/>

## CODICI

Unità operativa: 1m070

Numero scheda: 906

Codice scheda: 1m070-00906

Tipo scheda: RA

Livello ricerca: P

### CODICE UNIVOCO

Codice regione: 03

Numero catalogo generale: 02050356

Ente schedatore: R03/ Musei Civici di Como

Ente competente: S25

## RELAZIONI

### RELAZIONI CON ALTRI BENI

Tipo relazione: è compreso

Tipo scheda: COL

Codice IDK della scheda correlata: COL-LMD20-0000010

## OGGETTO

### OGGETTO

Definizione: recipiente

Disponibilità del bene: reale

Classe e produzione: IMPASTO BRUNO SOTTILE

## LOCALIZZAZIONE GEOGRAFICO-AMMINISTRATIVA

### INDICAZIONE DEL CONTENITORE FISICO

Codice del contenitore fisico: 5477

Categoria del contenitore fisico: architettura

### LOCALIZZAZIONE GEOGRAFICO-AMMINISTRATIVA ATTUALE

Stato: Italia

Regione: Lombardia

Provincia: CO

Nome provincia: Como

Codice ISTAT comune: 013075

Comune: Como

### **COLLOCAZIONE SPECIFICA**

Tipologia: palazzo

Qualificazione: gentilizio

Denominazione: Palazzo Giovio

Indirizzo: Piazza Medaglie d'Oro, 1

Denominazione struttura conservativa - livello 1: Musei Civici di Como

Denominazione struttura conservativa - livello 2: Museo Archeologico Paolo Giovio

Tipologia struttura conservativa: museo

Altra denominazione [1 / 3]: Palazzo Giovio ora Museo Civico

Altra denominazione [2 / 3]: Palazzo Giovio ora Museo Civico

Altra denominazione [3 / 3]: Palazzo Giovio ora Museo Civico

### **ALTRE LOCALIZZAZIONI GEOGRAFICO-AMMINISTRATIVE**

Tipo di localizzazione: luogo di provenienza/collocazione precedente

Altra località: Provenienza ignota

### **DATI PATRIMONIALI E COLLEZIONI**

#### **INVENTARIO**

Data: 1985

Collocazione: Museo Civico "P. Giovio" di Como

Numero: E 17912

### **MODALITA' DI REPERIMENTO**

Specifiche di reperimento: provenienza ignota

### **CRONOLOGIA**

## **CRONOLOGIA GENERICA**

Secolo: secc. V/ IV a.C.

## **CRONOLOGIA SPECIFICA**

Da: 480 a.C.

Validità: post

A: 375 a.C.

Validità: ante

Specifica: Golasecca III A

Motivazione cronologia: analisi stilistica

## **DEFINIZIONE CULTURALE**

### **AMBITO CULTURALE**

Denominazione: Cultura di Golasecca

Motivazione dell'attribuzione: analisi stilistica

## **DATI TECNICI**

### **MATERIA E TECNICA**

Materia: argilla depurata

### **MISURE**

Unità: cm

## **DATI ANALITICI**

### **DESCRIZIONE**

Indicazioni sull'oggetto: Frammento di parete pertinente ad un grosso recipiente.

## **CONSERVAZIONE**

### **STATO DI CONSERVAZIONE**

Data: 2002

Stato di conservazione: frammentario

## **CONDIZIONE GIURIDICA E VINCOLI**

## CONDIZIONE GIURIDICA

Indicazione generica: proprietà Stato

Indicazione specifica: Stato italiano

## ACQUISIZIONE

Tipo acquisizione: deposito

## FONTI E DOCUMENTI DI RIFERIMENTO

### DOCUMENTAZIONE FOTOGRAFICA

Codice univoco della risorsa: SC\_RA\_1m070-00906\_IMG-0000086066

Genere: documentazione allegata

Tipo: fotografia colore

Collocazione: Mcco-pro26

Codice identificativo: E17912

Collocazione del file nell'archivio locale: E17501-E18501

Nome del file originale: E17912.JPG

## COMPILAZIONE

### COMPILAZIONE

Anno di redazione: 2002

Nome: Briotti, A.

Funzionario responsabile: Uboldi, G.M.