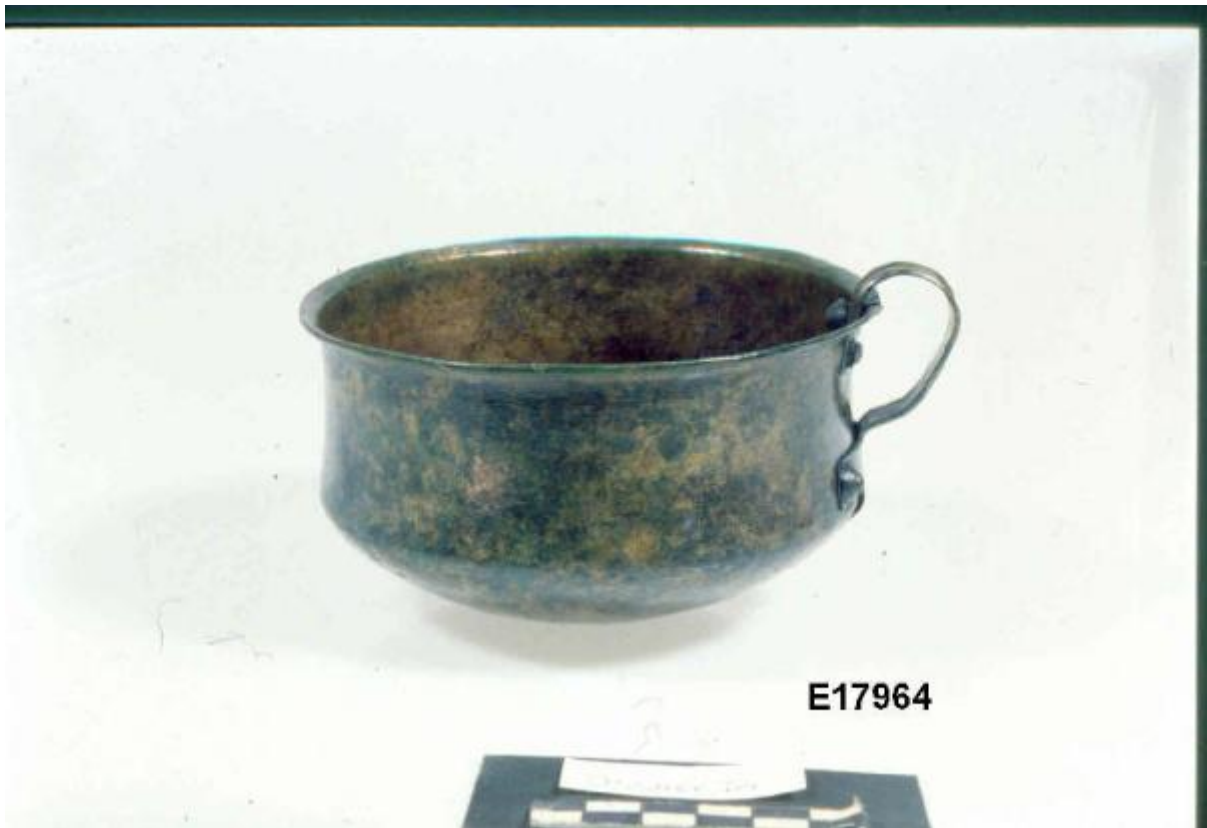


# Capeduncola

## Cultura di Golasecca



Link risorsa: <https://www.lombardiabeniculturali.it/reperti-archeologici/schede/1m070-00960/>

Scheda SIRBeC: <https://www.lombardiabeniculturali.it/reperti-archeologici/schede-complete/1m070-00960/>

## CODICI

Unità operativa: 1m070

Numero scheda: 960

Codice scheda: 1m070-00960

Tipo scheda: RA

Livello ricerca: P

### CODICE UNIVOCO

Codice regione: 03

Numero catalogo generale: 02050410

Ente schedatore: R03/ Musei Civici di Como

Ente competente: S25

## RELAZIONI

### RELAZIONI CON ALTRI BENI

Tipo relazione: è compreso

Tipo scheda: COL

Codice IDK della scheda correlata: COL-LMD20-0000010

## OGGETTO

### OGGETTO

Definizione: capeduncola

Disponibilità del bene: reale

Classe e produzione: VASELLAME BRONZEO

## LOCALIZZAZIONE GEOGRAFICO-AMMINISTRATIVA

### INDICAZIONE DEL CONTENITORE FISICO

Codice del contenitore fisico: 5477

Categoria del contenitore fisico: architettura

### LOCALIZZAZIONE GEOGRAFICO-AMMINISTRATIVA ATTUALE

Stato: Italia

Regione: Lombardia

Provincia: CO

Nome provincia: Como

Codice ISTAT comune: 013075

Comune: Como

### **COLLOCAZIONE SPECIFICA**

Tipologia: palazzo

Qualificazione: gentilizio

Denominazione: Palazzo Giovio

Indirizzo: Piazza Medaglie d'Oro, 1

Denominazione struttura conservativa - livello 1: Musei Civici di Como

Denominazione struttura conservativa - livello 2: Museo Archeologico Paolo Giovio

Tipologia struttura conservativa: museo

Altra denominazione [1 / 3]: Palazzo Giovio ora Museo Civico

Altra denominazione [2 / 3]: Palazzo Giovio ora Museo Civico

Altra denominazione [3 / 3]: Palazzo Giovio ora Museo Civico

## **ALTRE LOCALIZZAZIONI GEOGRAFICO-AMMINISTRATIVE**

Tipo di localizzazione: luogo di provenienza/collocazione precedente

### **LOCALIZZAZIONE GEOGRAFICO-AMMINISTRATIVA**

Stato: Italia

Regione: Lombardia

Provincia: CO

Comune: Ossuccio

## **DATI PATRIMONIALI E COLLEZIONI**

### **INVENTARIO**

Data: 1985

Collocazione: Museo Civico "P. Giovio" di Como

Numero: E 17964

## MODALITA' DI REPERIMENTO

### DATI DI SCAVO

Data: 1907

Bibliografia specifica: RAC 1917/1918, pp. 5, fig 1; De Marinis 1981, p. 118, 3

Specifiche di reperimento: Ossuccio / Tomba I

## CRONOLOGIA

### CRONOLOGIA GENERICA

Secolo: sec. IV a.C.

Frazione di secolo: ultimo quarto

### CRONOLOGIA SPECIFICA

Da: 450 a.C.

Validità: post

A: 410 a.C.

Validità: ante

Specifica: Golasecca III A 2

Motivazione cronologia: analisi stilistica

## DEFINIZIONE CULTURALE

### AMBITO CULTURALE

Denominazione: Cultura di Golasecca

Motivazione dell'attribuzione: analisi stilistica

## DATI TECNICI

### MATERIA E TECNICA

Materia: bronzo

Tecnica: laminatura

### MISURE

Unità: cm

Altezza: 7.4

Diametro: 13.3

## DATI ANALITICI

### DESCRIZIONE

Indicazioni sull'oggetto

Capeduncola in lamina bronzea a corpo carenato e labbro estroflesso. Ansa a nastro sormontante con attacchi a T fissati da ribattini.

## CONSERVAZIONE

### STATO DI CONSERVAZIONE

Data: 2002

Stato di conservazione: ricomposto

Indicazioni specifiche: Reperto integro, restaurato

## CONDIZIONE GIURIDICA E VINCOLI

### CONDIZIONE GIURIDICA

Indicazione generica: proprietà Stato

Indicazione specifica: Stato italiano

### ACQUISIZIONE

Tipo acquisizione: deposito

## FONTI E DOCUMENTI DI RIFERIMENTO

### DOCUMENTAZIONE FOTOGRAFICA

Codice univoco della risorsa: SC\_RA\_1m070-00960\_IMG-0000086126

Genere: documentazione allegata

Tipo: fotografia colore

Collocazione: Mcco-pro28

Codice identificativo: E17964

Collocazione del file nell'archivio locale: E17501-E18501

Nome del file originale: E17964.jpg

### BIBLIOGRAFIA [1 / 2]

Genere: bibliografia specifica

Autore: DE MARINIS R.C.

Titolo contributo: Il periodo Golasecca III A in Lombardia

Luogo di edizione: Bergamo

Anno di edizione: 1981

V., pp., nn.: p. 118, 1

**BIBLIOGRAFIA [2 / 2]**

Genere: bibliografia specifica

Autore: GIUSSANI A.

Titolo contribuito: Due tombe della prima età del Ferro scoperte in Ossuccio

Luogo di edizione: Como

Anno di edizione: 1918

V., pp., nn.: pp.5 ss.

V., tavv., figg.: fig. 1

## COMPILAZIONE

### COMPILAZIONE

Anno di redazione: 2002

Nome: Briotti, A.

Funzionario responsabile: Uboldi, G.M.