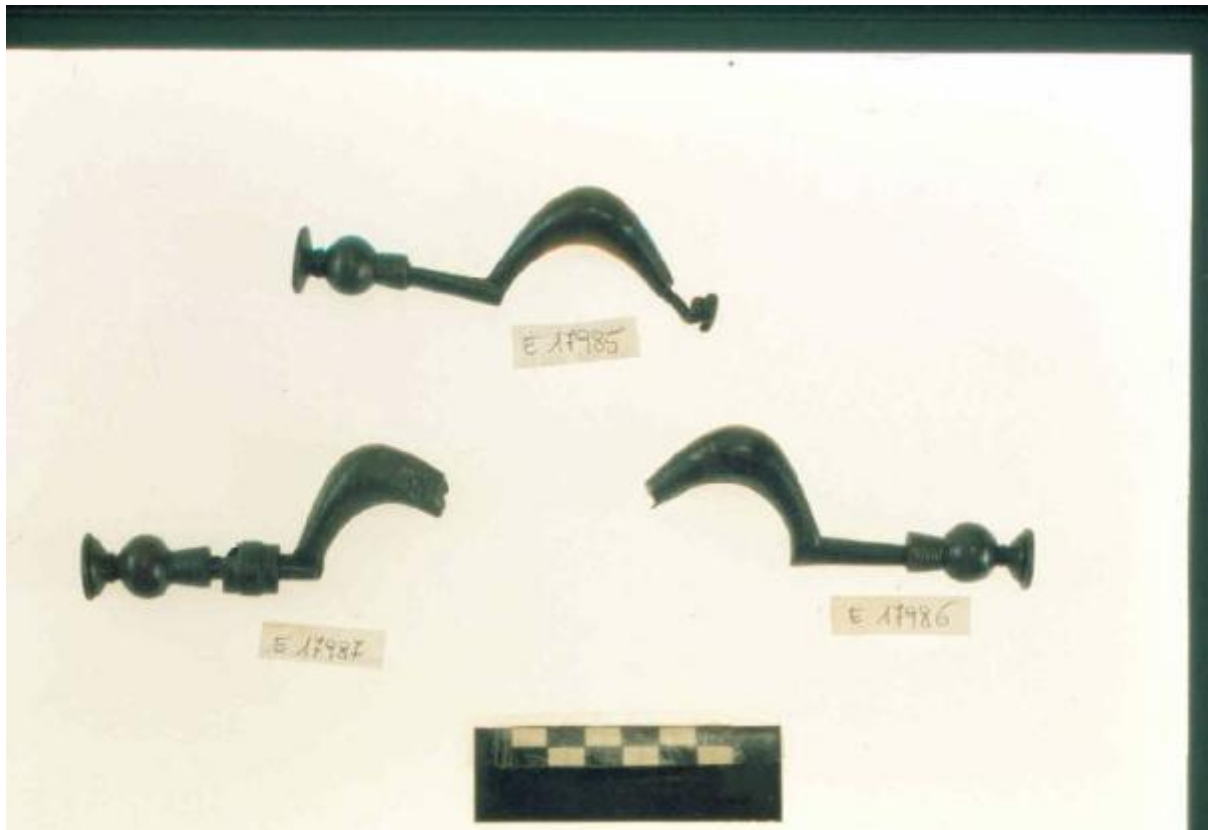


Fibula a sanguisuga

Cultura di Golasecca



Link risorsa: <https://www.lombardiabeniculturali.it/reperti-archeologici/schede/1m070-00982/>

Scheda SIRBeC: <https://www.lombardiabeniculturali.it/reperti-archeologici/schede-complete/1m070-00982/>

CODICI

Unità operativa: 1m070

Numero scheda: 982

Codice scheda: 1m070-00982

Tipo scheda: RA

Livello ricerca: P

CODICE UNIVOCO

Codice regione: 03

Numero catalogo generale: 02050432

Ente schedatore: R03/ Musei Civici di Como

Ente competente: S25

RELAZIONI

RELAZIONI CON ALTRI BENI

Tipo relazione: è compreso

Tipo scheda: COL

Codice IDK della scheda correlata: COL-LMD20-0000010

OGGETTO

OGGETTO

Definizione: fibula a sanguisuga

Tipologia: DE MARINIS / tipo tardo-alpino var. C

Titolo repertorio per esteso: DE MARINIS R.C., Il periodo Golasecca III A in Lombardia, Bergamo 1981

Disponibilità del bene: reale

Classe e produzione: OGGETTI D'ORNAMENTO

LOCALIZZAZIONE GEOGRAFICO-AMMINISTRATIVA

INDICAZIONE DEL CONTENITORE FISICO

Codice del contenitore fisico: 5477

Categoria del contenitore fisico: architettura

LOCALIZZAZIONE GEOGRAFICO-AMMINISTRATIVA ATTUALE

Stato: Italia

Regione: Lombardia

Provincia: CO

Nome provincia: Como

Codice ISTAT comune: 013075

Comune: Como

COLLOCAZIONE SPECIFICA

Tipologia: palazzo

Qualificazione: gentilizio

Denominazione: Palazzo Giovio

Indirizzo: Piazza Medaglie d'Oro, 1

Denominazione struttura conservativa - livello 1: Musei Civici di Como

Denominazione struttura conservativa - livello 2: Museo Archeologico Paolo Giovio

Tipologia struttura conservativa: museo

Altra denominazione [1 / 3]: Palazzo Giovio ora Museo Civico

Altra denominazione [2 / 3]: Palazzo Giovio ora Museo Civico

Altra denominazione [3 / 3]: Palazzo Giovio ora Museo Civico

ALTRE LOCALIZZAZIONI GEOGRAFICO-AMMINISTRATIVE

Tipo di localizzazione: luogo di provenienza/collocazione precedente

LOCALIZZAZIONE GEOGRAFICO-AMMINISTRATIVA

Stato: Italia

Regione: Lombardia

Provincia: CO

Comune: Ossuccio

DATI PATRIMONIALI E COLLEZIONI

INVENTARIO

Data: 1985

Collocazione: Museo Civico "P. Giovio" di Como

Numero: E 17986

Bibliografia specifica: De Marinis 1981, p. 120, tav. 50.8; RAC 1917-18, fig. 6

MODALITA' DI REPERIMENTO

Specifiche di reperimento: Ossuccio / Tomba II

CRONOLOGIA

CRONOLOGIA GENERICA

Secolo: secc. V/ IV a.C.

CRONOLOGIA SPECIFICA

Da: 480 a.C.

Validità: post

A: 375 a.C.

Validità: ante

Specifica: Golasecca III A

Motivazione cronologia: analisi stilistica

DEFINIZIONE CULTURALE

AMBITO CULTURALE

Denominazione: Cultura di Golasecca

Motivazione dell'attribuzione: analisi stilistica

DATI TECNICI

MATERIA E TECNICA

Materia: bronzo

Tecnica: fusione con anima in sabbia

MISURE

Unità: cm

Lunghezza: 10.5

DATI ANALITICI

DESCRIZIONE

Indicazioni sull'oggetto

Fibula a sanguisuga ; la staffa, spezzata in antico, termina con un globetto seguito da un elemento troncoconico pieno

CONSERVAZIONE

STATO DI CONSERVAZIONE

Data: 2002

Stato di conservazione: frammentario

CONDIZIONE GIURIDICA E VINCOLI

CONDIZIONE GIURIDICA

Indicazione generica: proprietà Stato

Indicazione specifica: Stato italiano

ACQUISIZIONE

Tipo acquisizione: deposito

FONTI E DOCUMENTI DI RIFERIMENTO

DOCUMENTAZIONE FOTOGRAFICA

Codice univoco della risorsa: SC_RA_1m070-00982_IMG-0000086145

Genere: documentazione allegata

Tipo: fotografia colore

Collocazione: Mcco-pro28

Codice identificativo: E17985-87

Collocazione del file nell'archivio locale: E17501-E18501

Nome del file originale: E17985-87.jpg

BIBLIOGRAFIA [1 / 2]

Genere: bibliografia specifica

Autore: DE MARINIS R.C.

Titolo contributo: Il periodo Golasecca III A in Lombardia

Luogo di edizione: Bergamo

Anno di edizione: 1981

V., pp., nn.: p. 120

V., tavv., figg.: tav. 50.8

BIBLIOGRAFIA [2 / 2]

Genere: bibliografia specifica

Luogo di edizione: Como

Anno di edizione: 1918

V., tavv., figg.: fig. 6

COMPILAZIONE

COMPILAZIONE

Anno di redazione: 2002

Nome: Briotti, A.

Funzionario responsabile: Uboldi, G.M.