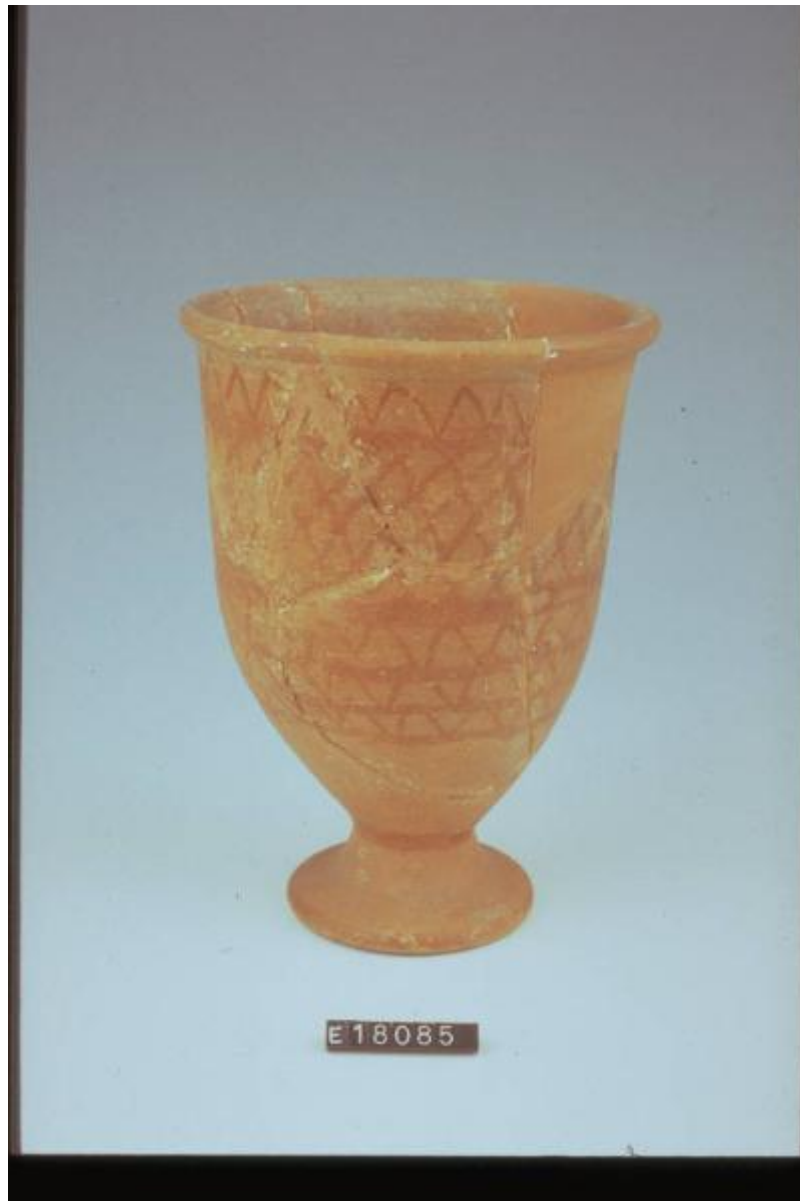


# Urna

## Cultura di Golasecca



Link risorsa: <https://www.lombardiabeniculturali.it/reperti-archeologici/schede/1m070-01064/>

Scheda SIRBeC: <https://www.lombardiabeniculturali.it/reperti-archeologici/schede-complete/1m070-01064/>

## **CODICI**

Unità operativa: 1m070

Numero scheda: 1064

Codice scheda: 1m070-01064

Tipo scheda: RA

Livello ricerca: P

### **CODICE UNIVOCO**

Codice regione: 03

Numero catalogo generale: 02050514

Ente schedatore: R03/ Musei Civici di Como

Ente competente: S25

## **RELAZIONI**

### **RELAZIONI CON ALTRI BENI**

Tipo relazione: è compreso

Tipo scheda: COL

Codice IDK della scheda correlata: COL-LMD20-0000010

## **OGGETTO**

### **OGGETTO**

Definizione: urna

Disponibilità del bene: reale

Classe e produzione: CERAMICA DEPURATA

## **LOCALIZZAZIONE GEOGRAFICO-AMMINISTRATIVA**

### **INDICAZIONE DEL CONTENITORE FISICO**

Codice del contenitore fisico: 5477

Categoria del contenitore fisico: architettura

### **LOCALIZZAZIONE GEOGRAFICO-AMMINISTRATIVA ATTUALE**

Stato: Italia

Regione: Lombardia

Provincia: CO

Nome provincia: Como

Codice ISTAT comune: 013075

Comune: Como

### **COLLOCAZIONE SPECIFICA**

Tipologia: palazzo

Qualificazione: gentilizio

Denominazione: Palazzo Giovio

Indirizzo: Piazza Medaglie d'Oro, 1

Denominazione struttura conservativa - livello 1: Musei Civici di Como

Denominazione struttura conservativa - livello 2: Museo Archeologico Paolo Giovio

Tipologia struttura conservativa: museo

Altra denominazione [1 / 3]: Palazzo Giovio ora Museo Civico

Altra denominazione [2 / 3]: Palazzo Giovio ora Museo Civico

Altra denominazione [3 / 3]: Palazzo Giovio ora Museo Civico

## **ALTRE LOCALIZZAZIONI GEOGRAFICO-AMMINISTRATIVE**

Tipo di localizzazione: luogo di provenienza/collocazione precedente

### **LOCALIZZAZIONE GEOGRAFICO-AMMINISTRATIVA**

Stato: Italia

Regione: Lombardia

Provincia: VA

Comune: OSMATE LENTATE

## **DATI PATRIMONIALI E COLLEZIONI**

### **INVENTARIO**

Data: 1985

Collocazione: Museo Civico "P. Giovio" di Como

Numero: E 18085

## MODALITA' DI REPERIMENTO

### DATI DI SCAVO

Data: 1924

Bibliografia specifica: RAC 1925, p. 131, fig. 2

Specifiche di reperimento: Osmate Lentate

## CRONOLOGIA

### CRONOLOGIA GENERICA

Secolo: secc. V/ IV a.C.

### CRONOLOGIA SPECIFICA

Da: 480 a.C.

Validità: post

A: 375 a.C.

Validità: ante

Specifica: Golasecca III A

Motivazione cronologia: analisi stilistica

## DEFINIZIONE CULTURALE

### AMBITO CULTURALE

Denominazione: Cultura di Golasecca

Motivazione dell'attribuzione: analisi stilistica

## DATI TECNICI

### MATERIA E TECNICA

Materia: argilla depurata

Tecnica [1 / 2]: a tornio veloce

Tecnica [2 / 2]: a stralucido

### MISURE

Unità: cm

Altezza: 15.1

Diametro: 11.2

## DATI ANALITICI

### DESCRIZIONE

Indicazioni sull'oggetto: Bicchiere con pareti decorate a reticolo.

## CONSERVAZIONE

### STATO DI CONSERVAZIONE

Data: 2002

Stato di conservazione: ricomposto

Indicazioni specifiche: Restaurato

## CONDIZIONE GIURIDICA E VINCOLI

### CONDIZIONE GIURIDICA

Indicazione generica: proprietà Ente pubblico territoriale

Indicazione specifica: Comune di Como

### ACQUISIZIONE

Tipo acquisizione: donazione

Nome: Manzoni C.

## FONTI E DOCUMENTI DI RIFERIMENTO

### DOCUMENTAZIONE FOTOGRAFICA [1 / 2]

Genere: documentazione esistente

Tipo: fotografia colore

Codice identificativo: MC CO 3300/37

### DOCUMENTAZIONE FOTOGRAFICA [2 / 2]

Codice univoco della risorsa: SC\_RA\_1m070-01064\_IMG-0000086221

Genere: documentazione allegata

Tipo: fotografia colore

Collocazione: PhotoCD 21

Codice identificativo: Img0001.pcd

Collocazione del file nell'archivio locale: E17501-E18501

Nome del file originale: E18085.jpg

## **BIBLIOGRAFIA**

Genere: bibliografia specifica

Autore: MAGNI A.

Titolo contribuito: Tomba romana di Osmate Lentate

Luogo di edizione: Como

Anno di edizione: 1925

V., pp., nn.: p. 131

V., tavv., figg.: fig. 2

## **COMPILAZIONE**

### **COMPILAZIONE**

Anno di redazione: 2002

Nome: Briotti, A.

Funzionario responsabile: Uboldi, G.M.