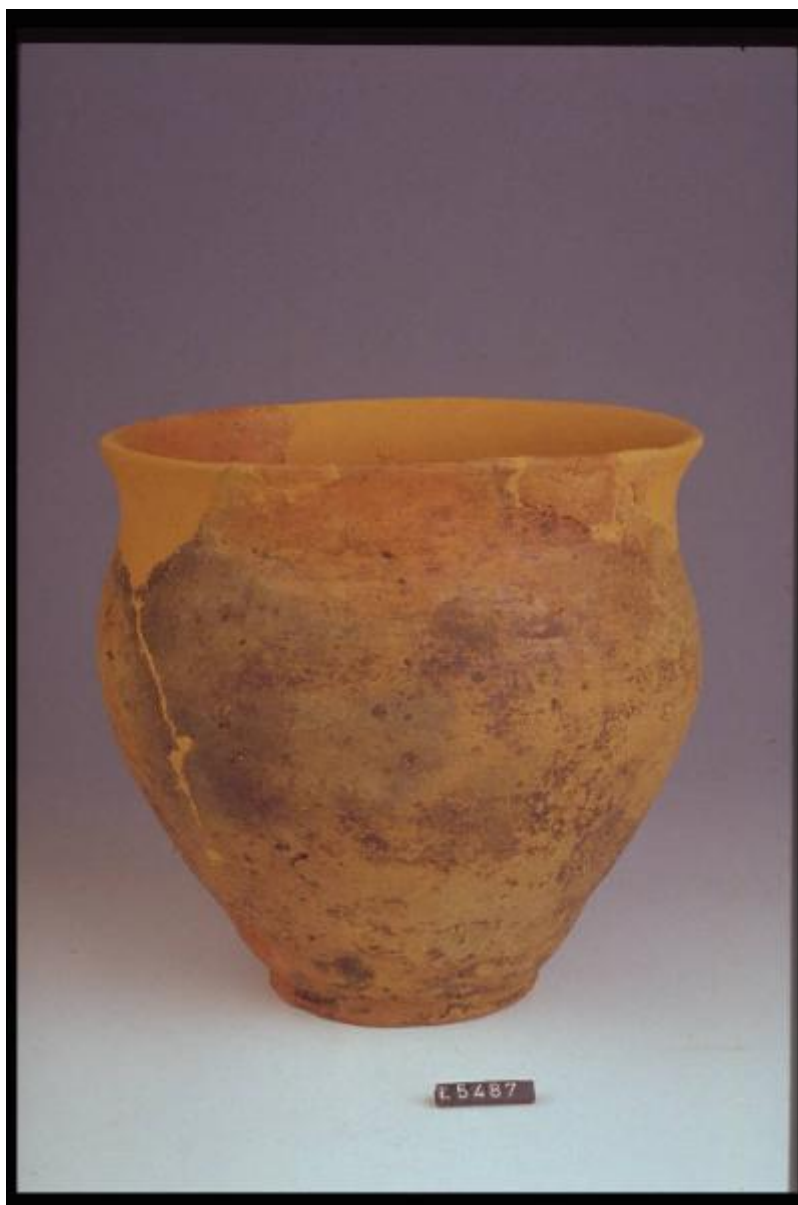


# Urna ovoide

## cultura di Golasecca



Link risorsa: <https://www.lombardiabenculturali.it/reperti-archeologici/schede/1m130-00068/>

Scheda SIRBeC: <https://www.lombardiabenculturali.it/reperti-archeologici/schede-complete/1m130-00068/>

## CODICI

Unità operativa: 1m130

Numero scheda: 68

Codice scheda: 1m130-00068

Tipo scheda: RA

Livello ricerca: P

### CODICE UNIVOCO

Codice regione: 03

Numero catalogo generale: 02047555

Ente schedatore: R03/ Musei Civici di Como

Ente competente: S25

## RELAZIONI

### RELAZIONI CON ALTRI BENI

Tipo relazione: è compreso

Tipo scheda: COL

Codice IDK della scheda correlata: COL-LMD20-0000010

## OGGETTO

### OGGETTO

Definizione: urna ovoide

Disponibilità del bene: reale

Classe e produzione: CERAMICA DI IMPASTO

## LOCALIZZAZIONE GEOGRAFICO-AMMINISTRATIVA

### INDICAZIONE DEL CONTENITORE FISICO

Codice del contenitore fisico: 5477

Categoria del contenitore fisico: architettura

### LOCALIZZAZIONE GEOGRAFICO-AMMINISTRATIVA ATTUALE

Stato: Italia

Regione: Lombardia

Provincia: CO

Nome provincia: Como

Codice ISTAT comune: 013075

Comune: Como

### **COLLOCAZIONE SPECIFICA**

Tipologia: palazzo

Qualificazione: gentilizio

Denominazione: Palazzo Giovio

Indirizzo: Piazza Medaglie d'Oro, 1

Denominazione struttura conservativa - livello 1: Musei Civici di Como

Denominazione struttura conservativa - livello 2: Museo Archeologico Paolo Giovio

Tipologia struttura conservativa: museo

Altra denominazione [1 / 3]: Palazzo Giovio ora Museo Civico

Altra denominazione [2 / 3]: Palazzo Giovio ora Museo Civico

Altra denominazione [3 / 3]: Palazzo Giovio ora Museo Civico

## **ALTRE LOCALIZZAZIONI GEOGRAFICO-AMMINISTRATIVE**

Tipo di localizzazione: luogo di reperimento

### **LOCALIZZAZIONE GEOGRAFICO-AMMINISTRATIVA**

Stato: Italia

Regione: Lombardia

Provincia: CO

Comune: Como

Località: Moncucco

Altra località: Monte Olimpino (frazione ISTAT)

Altra località: Tomba della cuspide di lancia

## **DATI PATRIMONIALI E COLLEZIONI**

### **INVENTARIO [1 / 2]**

Data: 1985

Collocazione: Museo Civico "P. Giovio" di Como

Numero: E 5487

### **INVENTARIO [2 / 2]**

Data: 1892

Collocazione: Museo Civico "P. Giovio" di Como

Numero: 102

## **MODALITA' DI REPERIMENTO**

### **DATI DI SCAVO**

Data: 1876/02

Bibliografia specifica: GAROVAGLIO A., in RAC 1876

Specifiche di reperimento: Monte Olimpino / Moncucco / Tomba della cuspidi di lancia

## **CRONOLOGIA**

### **CRONOLOGIA GENERICA**

Secolo: secc. IX/ VIII a.C.

### **CRONOLOGIA SPECIFICA**

Da: 825 a.C.

Validità: post

A: 750 a.C.

Validità: ante

Motivazione cronologia: analisi stilistica

## **DEFINIZIONE CULTURALE**

### **AMBITO CULTURALE**

Denominazione: cultura di Golasecca

Motivazione dell'attribuzione: analisi stilistica

## **DATI TECNICI**

### **MATERIA E TECNICA**

Materia: impasto

## MISURE

Unità: cm

Altezza: 18.5

Diametro: 19

## DATI ANALITICI

### DESCRIZIONE

Indicazioni sull'oggetto: Labbro svasato, corpo ovoide.

## CONSERVAZIONE

### STATO DI CONSERVAZIONE

Data: 2000

Stato di conservazione: ricomposto

Indicazioni specifiche

L'oggetto precedentemente restaurato presentava una patina tipo cera e sotto la superficie comparivano prodotti di corrosione e sedimenti terrosi

## RESTAURI E ANALISI

### RESTAURI

Data: 1996

Descrizione intervento

lavaggi in acetone ed etano tricloro; intervento meccanico con bisturi, fibra di vetro e lavaggi in acqua distillata, protezione con paraloid preceduta da stabilizzazione con benzotriazolo in alcool al 3%

Ente responsabile: Museo Civico "Paolo Giovio" di Como

Responsabile scientifico: Morlacchi Liliana

Note: Situazione: Precedente restauro con gesso

## CONDIZIONE GIURIDICA E VINCOLI

### CONDIZIONE GIURIDICA

Indicazione generica: proprietà Ente pubblico territoriale

Indicazione specifica: Comune di Como

### ACQUISIZIONE

Tipo acquisizione: donazione

Nome: Fusi f.Ili

Luogo acquisizione: Como

## **FONTI E DOCUMENTI DI RIFERIMENTO**

### **DOCUMENTAZIONE FOTOGRAFICA**

Codice univoco della risorsa: SC\_RA\_1m130-00068\_IMG-0000086552

Genere: documentazione allegata

Tipo: fotografia colore

Collocazione: PhotoCD 10

Codice identificativo: img0046.pcd

Note: urna

Collocazione del file nell'archivio locale: E4778-E5965

Nome del file originale: E5487.jpg

### **DOCUMENTAZIONE ALLEGATA**

Tipologia del documento: grafica

Tipo/Formato: Lucido

Scala per elaborati grafici: 1:1

Autore: Ravaglia M.

Data: 1998

Collocazione: Ufficio conservatore

Codice identificativo: E 5487

### **BIBLIOGRAFIA [1 / 3]**

Genere: bibliografia specifica

Autore: GAROVAGLIO A.

Titolo contributo: Necropoli gallica a Moncucco

Luogo di edizione: Como

Anno di edizione: 1876

V., tavv., figg.: tav. III, fig. 9

### **BIBLIOGRAFIA [2 / 3]**

Genere: bibliografia specifica

Autore: MONTELIUS O.

Titolo contributo: La Civilisation Primitive en Italie depuis l'introduction des Metaux

Luogo di edizione: Stoccolma

Anno di edizione: 1895

V., pp., nn.: 229-230

V., tavv., figg.: tav. 42, fig. 15

**BIBLIOGRAFIA [3 / 3]**

Genere: bibliografia specifica

Autore: PAULI L.

Titolo contributo: Studien zur Golasecca-Kultur

Luogo di edizione: Heidelberg

Anno di edizione: 1971

V., tavv., figg.: fig. 38, n. 3

## COMPILAZIONE

### COMPILAZIONE

Anno di redazione: 2001

Nome: Briotti, A.

Funzionario responsabile: Uboldi, G.M.

### AGGIORNAMENTO-REVISIONE

Anno di aggiornamento/revisione: 2002

Nome: Briotti, A.