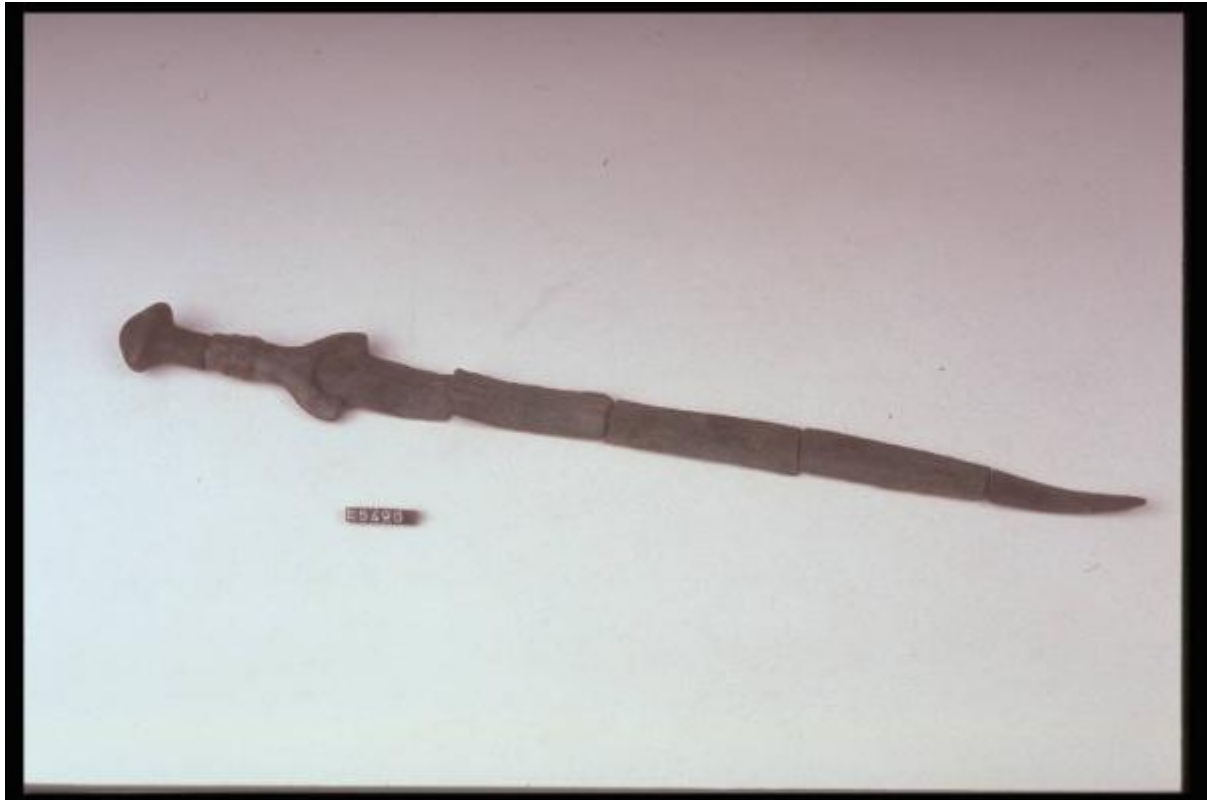


Spada

cultura di Golasecca



Link risorsa: <https://www.lombardiabeniculturali.it/reperti-archeologici/schede/1m130-00071/>

Scheda SIRBeC: <https://www.lombardiabeniculturali.it/reperti-archeologici/schede-complete/1m130-00071/>

CODICI

Unità operativa: 1m130

Numero scheda: 71

Codice scheda: 1m130-00071

Tipo scheda: RA

Livello ricerca: P

CODICE UNIVOCO

Codice regione: 03

Numero catalogo generale: 02047558

Ente schedatore: R03/ Musei Civici di Como

Ente competente: S25

RELAZIONI

RELAZIONI CON ALTRI BENI

Tipo relazione: è compreso

Tipo scheda: COL

Codice IDK della scheda correlata: COL-LMD20-0000010

OGGETTO

OGGETTO

Definizione: spada

Disponibilità del bene: reale

Classe e produzione: ARMI

LOCALIZZAZIONE GEOGRAFICO-AMMINISTRATIVA

INDICAZIONE DEL CONTENITORE FISICO

Codice del contenitore fisico: 5477

Categoria del contenitore fisico: architettura

LOCALIZZAZIONE GEOGRAFICO-AMMINISTRATIVA ATTUALE

Stato: Italia

Regione: Lombardia

Provincia: CO

Nome provincia: Como

Codice ISTAT comune: 013075

Comune: Como

COLLOCAZIONE SPECIFICA

Tipologia: palazzo

Qualificazione: gentilizio

Denominazione: Palazzo Giovio

Indirizzo: Piazza Medaglie d'Oro, 1

Denominazione struttura conservativa - livello 1: Musei Civici di Como

Denominazione struttura conservativa - livello 2: Museo Archeologico Paolo Giovio

Tipologia struttura conservativa: museo

Altra denominazione [1 / 3]: Palazzo Giovio ora Museo Civico

Altra denominazione [2 / 3]: Palazzo Giovio ora Museo Civico

Altra denominazione [3 / 3]: Palazzo Giovio ora Museo Civico

ALTRE LOCALIZZAZIONI GEOGRAFICO-AMMINISTRATIVE

Tipo di localizzazione: luogo di reperimento

LOCALIZZAZIONE GEOGRAFICO-AMMINISTRATIVA

Stato: Italia

Regione: Lombardia

Provincia: CO

Comune: Como

Località: Moncucco

Altra località: Monte Olimpino (frazione ISTAT)

Altra località: Tomba della spada

DATI PATRIMONIALI E COLLEZIONI

INVENTARIO [1 / 2]

Data: 1985

Collocazione: Museo Civico "P. Giovio" di Como

Numero: E 5490

INVENTARIO [2 / 2]

Data: 1892

Collocazione: Museo Civico "P. Giovio" di Como

Numero: 86

MODALITA' DI REPERIMENTO

DATI DI SCAVO

Data: 1876/02

Bibliografia specifica: GAROVAGLIO A., in RAC lug. 1876, f. 9, pp. 9-15

Specifiche di reperimento: Monte Olimpino / Moncucco / Tomba della spada

CRONOLOGIA

CRONOLOGIA GENERICA

Secolo: secc. IX/ VIII a.C.

CRONOLOGIA SPECIFICA

Da: 825 a.C.

Validità: post

A: 750 a.C.

Validità: ante

Motivazione cronologia: analisi stilistica

DEFINIZIONE CULTURALE

AMBITO CULTURALE

Denominazione: cultura di Golasecca

Motivazione dell'attribuzione: analisi stilistica

DATI TECNICI

MATERIA E TECNICA

Materia: bronzo

Tecnica: fusione piena a forma chiusa

MISURE

Unità: cm

Lunghezza: 44.1

DATI ANALITICI

DESCRIZIONE

Indicazioni sull'oggetto

Spada in bronzo con impugnatura decorata da tre costolature e desinente in un pomo troncoconico.

Indicazioni sul soggetto: Sulla lama quattro linee longitudinali incise.

CONSERVAZIONE

STATO DI CONSERVAZIONE

Data: 2000

Stato di conservazione: frammentario

Indicazioni specifiche

L'oggetto precedentemente restaurato presentava una patina tipo cera e sotto la superficie comparivano prodotti di corrosione e sedimenti terrosi

RESTAURI E ANALISI

RESTAURI

Data: 1996

Descrizione intervento

lavaggi in acetone ed etano tricloro; intervento meccanico con bisturi, fibra di vetro e lavaggi in acqua distillata, protezione con paraloid preceduta da stabilizzazione con benzotriazolo in alcool al 3%

Ente responsabile: Museo Civico "Paolo Giovio" di Como

Responsabile scientifico: Morlacchi Liliana

Note: Situazione: Precedente restauro

CONDIZIONE GIURIDICA E VINCOLI

CONDIZIONE GIURIDICA

Indicazione generica: proprietà Ente pubblico territoriale

Indicazione specifica: Comune di Como

ACQUISIZIONE

Tipo acquisizione: donazione

Nome: Fusi f.lli

Data acquisizione: 1876

Luogo acquisizione: Como

FONTI E DOCUMENTI DI RIFERIMENTO

DOCUMENTAZIONE FOTOGRAFICA

Codice univoco della risorsa: SC_RA_1m130-00071_IMG-0000086556

Genere: documentazione allegata

Tipo: fotografia colore

Collocazione: PhotoCD 10

Codice identificativo: img0050.pcd

Note: spada

Collocazione del file nell'archivio locale: E4778-E5965

Nome del file originale: E5490.jpg

DOCUMENTAZIONE ALLEGATA

Tipologia del documento: grafica

Tipo/Formato: Lucido

Scala per elaborati grafici: 1:1

Autore: Ravaglia M.

Data: 1998/00/00

Collocazione: Ufficio conservatore

Codice identificativo: E 5490

BIBLIOGRAFIA [1 / 8]

Genere: bibliografia specifica

Autore: Garovaglio A.

Titolo contributo: Necropoli gallica a Moncucco

Luogo di edizione: Como

Anno di edizione: 1876

V., pp., nn.: fasc. 9, p. 20

V., tavv., figg.: II, 32

BIBLIOGRAFIA [2 / 8]

Genere: bibliografia specifica

Autore: DE MARINIS R.C.

Titolo contribuito: Note relative alla cronologia della cultura di Golasecca

Luogo di edizione: Gallarate

Anno di edizione: 1970

V., tavv., figg.: tav. VII, fig. 8

BIBLIOGRAFIA [3 / 8]

Genere: bibliografia specifica

Autore: DE MARINIS R.C.

Titolo contribuito

Le tombe di guerriero di Sesto Calende e le spade e i pugnali Hallstattiani scoperti nell'Italia nord-occidentale

Luogo di edizione: Firenze

Anno di edizione: 1975

V., tavv., figg.: tav. XIII, B

BIBLIOGRAFIA [4 / 8]

Genere: bibliografia specifica

Autore: DE MARINIS R.C.

Titolo contribuito: Liguri e Celto-liguri. La cultura di Golasecca: Insubri, Orlobi e Leponzi

Luogo di edizione: Milano

Anno di edizione: 1988

V., pp., nn.: p. 182

V., tavv., figg.: fig. 149

BIBLIOGRAFIA [5 / 8]

Genere: bibliografia specifica

Autore: BIANCO PERONI V.

Titolo contribuito: Le spade nell'Italia continentale

Luogo di edizione: Monaco di Baviera

Anno di edizione: 1970

V., tavv., figg.: tav. 44, fig. 293

BIBLIOGRAFIA [6 / 8]

Genere: bibliografia specifica

Autore: MONTELIUS O.

Titolo contributo: La Civilisation Primitive en Italie depuis l'introduction des Metaux

Luogo di edizione: Stoccolma

Anno di edizione: 1895

V., tavv., figg.: tav. 42, fig. 10

BIBLIOGRAFIA [7 / 8]

Genere: bibliografia specifica

Autore: RANDALL MAC IVER D.

Titolo contributo: The Iron Age in Italy

Luogo di edizione: Oxford

Anno di edizione: 1927

V., tavv., figg.: tav. 17, fig. 11

BIBLIOGRAFIA [8 / 8]

Genere: bibliografia specifica

Autore: PAULI L.

Titolo contributo: Studien zur Golasecca-Kultur

Luogo di edizione: Heidelberg

Anno di edizione: 1971

V., tavv., figg.: fig. 38, n. 2

COMPILAZIONE

COMPILAZIONE

Anno di redazione: 2001

Nome: Briotti, A.

Funzionario responsabile: Uboldi, G.M.

AGGIORNAMENTO-REVISIONE

Anno di aggiornamento/revisione: 2002

Nome: Briotti, A.