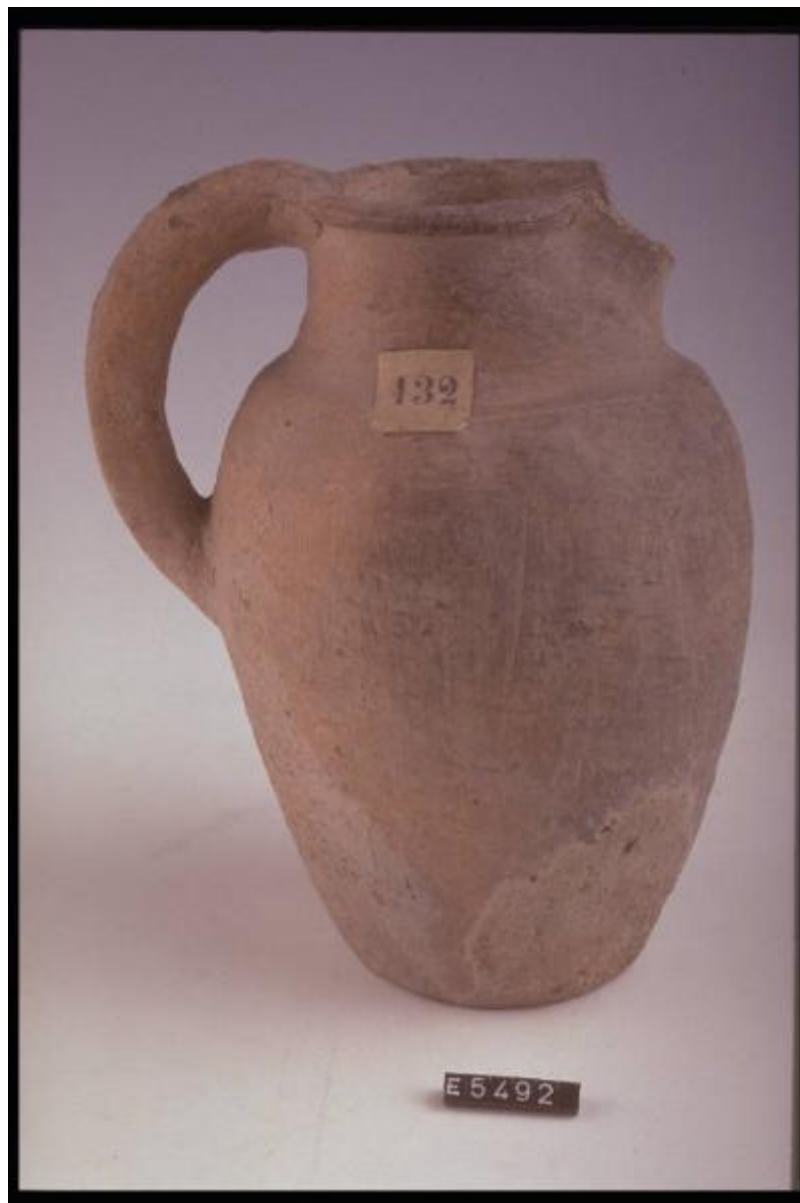


Brocca ansata a becco cilindrico

cultura di Golasecca



Link risorsa: <https://www.lombardiabeniculturali.it/reperti-archeologici/schede/1m130-00073/>

Scheda SIRBeC: <https://www.lombardiabeniculturali.it/reperti-archeologici/schede-complete/1m130-00073/>

CODICI

Unità operativa: 1m130

Numero scheda: 73

Codice scheda: 1m130-00073

Tipo scheda: RA

Livello ricerca: P

CODICE UNIVOCO

Codice regione: 03

Numero catalogo generale: 02047560

Ente schedatore: R03/ Musei Civici di Como

Ente competente: S25

RELAZIONI

RELAZIONI CON ALTRI BENI

Tipo relazione: è compreso

Tipo scheda: COL

Codice IDK della scheda correlata: COL-LMD20-0000010

OGGETTO

OGGETTO

Definizione: brocca ansata a becco cilindrico

Disponibilità del bene: reale

Classe e produzione: CERAMICA DI IMPASTO

LOCALIZZAZIONE GEOGRAFICO-AMMINISTRATIVA

INDICAZIONE DEL CONTENITORE FISICO

Codice del contenitore fisico: 5477

Categoria del contenitore fisico: architettura

LOCALIZZAZIONE GEOGRAFICO-AMMINISTRATIVA ATTUALE

Stato: Italia

Regione: Lombardia

Provincia: CO

Nome provincia: Como

Codice ISTAT comune: 013075

Comune: Como

COLLOCAZIONE SPECIFICA

Tipologia: palazzo

Qualificazione: gentilizio

Denominazione: Palazzo Giovio

Indirizzo: Piazza Medaglie d'Oro, 1

Denominazione struttura conservativa - livello 1: Musei Civici di Como

Denominazione struttura conservativa - livello 2: Museo Archeologico Paolo Giovio

Tipologia struttura conservativa: museo

Altra denominazione [1 / 3]: Palazzo Giovio ora Museo Civico

Altra denominazione [2 / 3]: Palazzo Giovio ora Museo Civico

Altra denominazione [3 / 3]: Palazzo Giovio ora Museo Civico

ALTRE LOCALIZZAZIONI GEOGRAFICO-AMMINISTRATIVE

Tipo di localizzazione: luogo di reperimento

LOCALIZZAZIONE GEOGRAFICO-AMMINISTRATIVA

Stato: Italia

Regione: Lombardia

Provincia: CO

Comune: Carate Urio

Località: CAMPO ROTONDO

DATI PATRIMONIALI E COLLEZIONI

INVENTARIO [1 / 2]

Data: 1985

Collocazione: Museo Civico "P. Giovio" di Como

Numero: E 5492

INVENTARIO [2 / 2]

Data: 1892

Collocazione: Museo Civico "P. Giovio" di Como

Numero: 132

MODALITA' DI REPERIMENTO

DATI DI SCAVO

Data: 1876

Bibliografia specifica

Cataloghi per cura della commissione ordinatrice del Civico Museo di Como. N°2 Raccolta Preistorica, Preromana e Romana, Como 1892

Specifiche di reperimento: Carate Urlo

CRONOLOGIA

CRONOLOGIA GENERICA

Secolo: sec. V a.C.

CRONOLOGIA SPECIFICA

Da: 480 a.C.

Validità: post

A: 440 a.C.

Validità: ante

Motivazione cronologia: analisi stilistica

DEFINIZIONE CULTURALE

AMBITO CULTURALE

Denominazione: cultura di Golasecca

Motivazione dell'attribuzione: analisi stilistica

DATI TECNICI

MATERIA E TECNICA

Materia: impasto semidepurato

Tecnica: a tornio veloce

MISURE

Unità: cm

Altezza: 18.2

DATI ANALITICI

DESCRIZIONE

Indicazioni sull'oggetto: Imboccatura circolare con becco; collo cilindrico, ventre ovoidale; ansa a bastoncino verticale.

CONSERVAZIONE

STATO DI CONSERVAZIONE

Data: 2000

Stato di conservazione: mutilo

CONDIZIONE GIURIDICA E VINCOLI

CONDIZIONE GIURIDICA

Indicazione generica: proprietà Ente pubblico territoriale

Indicazione specifica: Comune di Como

ACQUISIZIONE

Tipo acquisizione: donazione

Nome: Taroni A.

Luogo acquisizione: Como

FONTI E DOCUMENTI DI RIFERIMENTO

DOCUMENTAZIONE FOTOGRAFICA

Codice univoco della risorsa: SC_RA_1m130-00073_IMG-0000086558

Genere: documentazione allegata

Tipo: fotografia colore

Collocazione: PhotoCD 10

Codice identificativo: img0052.pcd

Note: brocca

Collocazione del file nell'archivio locale: E4778-E5965

Nome del file originale: E5492.jpg

COMPILAZIONE

COMPILAZIONE

Anno di redazione: 2001

Nome: Briotti, A.

Funzionario responsabile: Uboldi, G.M.

AGGIORNAMENTO-REVISIONE

Anno di aggiornamento/revisione: 2002

Nome: Briotti, A.