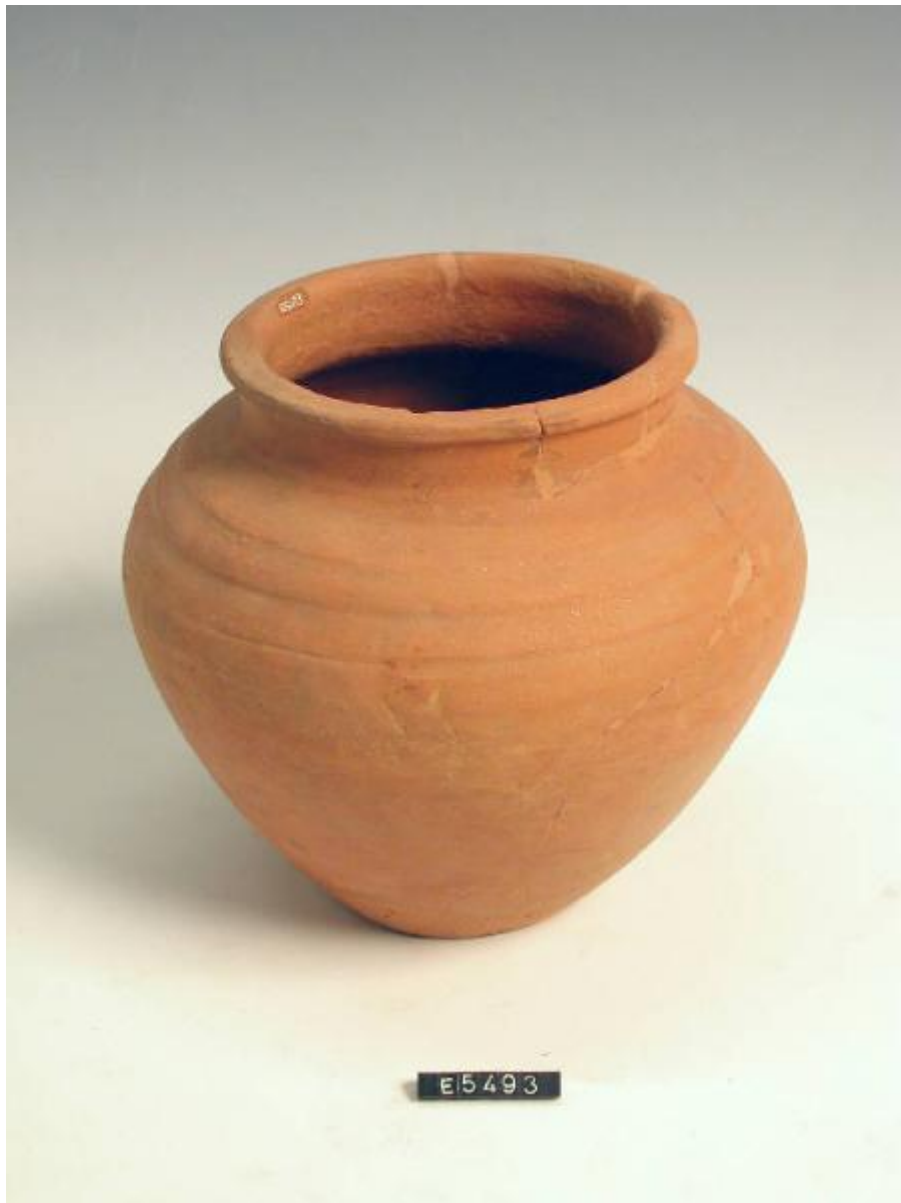


# Olla ovoide

## cultura di Golasecca



Link risorsa: <https://www.lombardiabenculturali.it/reperti-archeologici/schede/1m130-00074/>

Scheda SIRBeC: <https://www.lombardiabenculturali.it/reperti-archeologici/schede-complete/1m130-00074/>

## CODICI

Unità operativa: 1m130

Numero scheda: 74

Codice scheda: 1m130-00074

Tipo scheda: RA

Livello ricerca: P

### CODICE UNIVOCO

Codice regione: 03

Numero catalogo generale: 02047561

Ente schedatore: R03/ Musei Civici di Como

Ente competente: S25

## RELAZIONI

### RELAZIONI CON ALTRI BENI

Tipo relazione: è compreso

Tipo scheda: COL

Codice IDK della scheda correlata: COL-LMD20-0000010

## OGGETTO

### OGGETTO

Definizione: olla ovoide

Disponibilità del bene: reale

Classe e produzione: CERAMICA DI IMPASTO

## LOCALIZZAZIONE GEOGRAFICO-AMMINISTRATIVA

### INDICAZIONE DEL CONTENITORE FISICO

Codice del contenitore fisico: 5477

Categoria del contenitore fisico: architettura

### LOCALIZZAZIONE GEOGRAFICO-AMMINISTRATIVA ATTUALE

Stato: Italia

Regione: Lombardia

Provincia: CO

Nome provincia: Como

Codice ISTAT comune: 013075

Comune: Como

### **COLLOCAZIONE SPECIFICA**

Tipologia: palazzo

Qualificazione: gentilizio

Denominazione: Palazzo Giovio

Indirizzo: Piazza Medaglie d'Oro, 1

Denominazione struttura conservativa - livello 1: Musei Civici di Como

Denominazione struttura conservativa - livello 2: Museo Archeologico Paolo Giovio

Tipologia struttura conservativa: museo

Altra denominazione [1 / 3]: Palazzo Giovio ora Museo Civico

Altra denominazione [2 / 3]: Palazzo Giovio ora Museo Civico

Altra denominazione [3 / 3]: Palazzo Giovio ora Museo Civico

## **ALTRE LOCALIZZAZIONI GEOGRAFICO-AMMINISTRATIVE**

Tipo di localizzazione: luogo di reperimento

### **LOCALIZZAZIONE GEOGRAFICO-AMMINISTRATIVA**

Stato: Italia

Regione: Lombardia

Provincia: CO

Comune: Carate Urio

Località: CAMPO ROTONDO

## **DATI PATRIMONIALI E COLLEZIONI**

### **INVENTARIO [1 / 2]**

Data: 1985

Collocazione: Museo Civico "P. Giovio" di Como

Numero: E 5493

## INVENTARIO [2 / 2]

Data: 1892

Collocazione: Museo Civico "P. Giovio" di Como

Numero: 130

## MODALITA' DI REPERIMENTO

### DATI DI SCAVO

Data: 1876

Bibliografia specifica

Cataloghi per cura della commissione ordinatrice del Civico Museo di Como. N°2 Raccolta Preistorica, Preromana e Romana, Como 1892

Specifiche di reperimento: Carate Urlo

## CRONOLOGIA

### CRONOLOGIA GENERICA

Secolo: sec. V a.C.

### CRONOLOGIA SPECIFICA

Da: 480 a.C.

Validità: post

A: 440 a.C.

Validità: ante

Motivazione cronologia: analisi stilistica

## DEFINIZIONE CULTURALE

### AMBITO CULTURALE

Denominazione: cultura di Golasecca

Motivazione dell'attribuzione: analisi stilistica

## DATI TECNICI

### MATERIA E TECNICA

Materia: argilla depurata

Tecnica: a tornio veloce

## MISURE

Unità: cm

Altezza: 17

Diametro: 10.2

## DATI ANALITICI

### DESCRIZIONE

Indicazioni sull'oggetto: Olla ovoida con orlo distinto e collo cilindrico

## CONSERVAZIONE

### STATO DI CONSERVAZIONE

Data: 2000

Stato di conservazione: parzialmente ricomposto

Indicazioni specifiche

Incollaggio precedente con notevole fuoruscita di collante sulla superficie, sulla quale si presentavano anche numerosi depositi di terriccio

## RESTAURI E ANALISI

### RESTAURI

Descrizione intervento

Pulitura con pennelli a setola morbida, smontaggio con tamponcini imbibiti di acqua demineralizzata; consolidamento con RC 70 etilsilicati; incollaggio con araldite; integrazioni con polyfilla caricata con terre colorate

Ente responsabile: Museo Civico "Paolo Giovio" di Como

Responsabile scientifico: Ambra s.n.c. di Scalisi Nunzio

Note: Situazione: Precedente restauro

## CONDIZIONE GIURIDICA E VINCOLI

### CONDIZIONE GIURIDICA

Indicazione generica: proprietà Ente pubblico territoriale

Indicazione specifica: Comune di Como

### ACQUISIZIONE

Tipo acquisizione: donazione

Nome: Taroni A.

Luogo acquisizione: Como

## **FONTI E DOCUMENTI DI RIFERIMENTO**

### **DOCUMENTAZIONE FOTOGRAFICA [1 / 3]**

Genere: documentazione esistente

Tipo: diapositiva colore

Codice identificativo: MC CO R 590 / R 591

Note: Prima del restauro

### **DOCUMENTAZIONE FOTOGRAFICA [2 / 3]**

Genere: documentazione esistente

Tipo: diapositiva colore

Codice identificativo: MC CO R 592 - R 594

Note: Dopo il restauro

### **DOCUMENTAZIONE FOTOGRAFICA [3 / 3]**

Codice univoco della risorsa: SC\_RA\_1m130-00074\_IMG-0000086559

Genere: documentazione allegata

Tipo: fotografia colore

Collocazione: Mcco-pro27

Codice identificativo: E5493

Collocazione del file nell'archivio locale: E4778-E5965

Nome del file originale: E5493.jpg

## **COMPILAZIONE**

### **COMPILAZIONE**

Anno di redazione: 2001

Nome: Briotti, A.

Funzionario responsabile: Uboldi, G.M.

### **AGGIORNAMENTO-REVISIONE**

Anno di aggiornamento/revisione: 2002

Nome: Briotti, A.