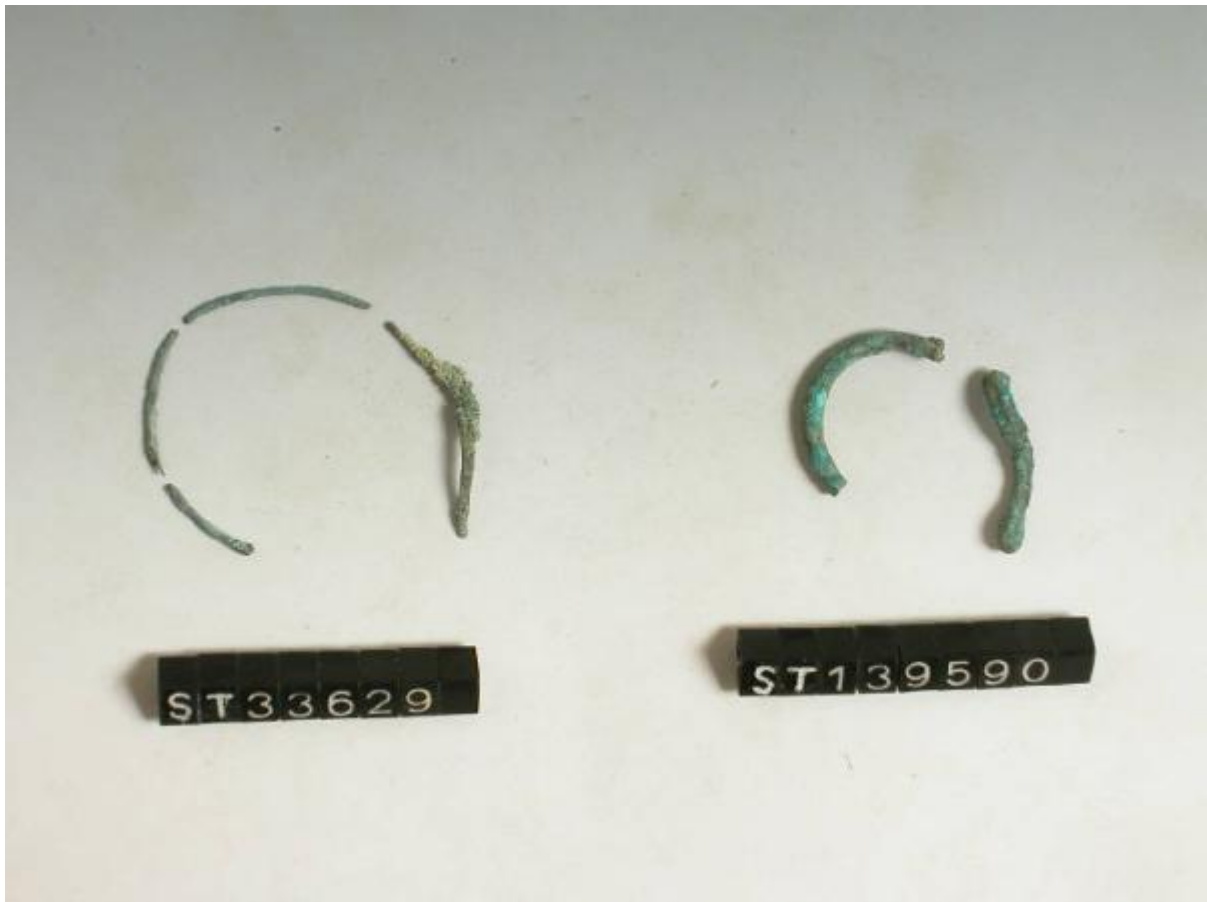


Verghetta

cultura di Golasecca



Link risorsa: <https://www.lombardiabenculturali.it/reperti-archeologici/schede/1m140-00219/>

Scheda SIRBeC: <https://www.lombardiabenculturali.it/reperti-archeologici/schede-complete/1m140-00219/>

CODICI

Unità operativa: 1m140

Numero scheda: 219

Codice scheda: 1m140-00219

Tipo scheda: RA

Livello ricerca: P

CODICE UNIVOCO

Codice regione: 03

Numero catalogo generale: 02048106

Ente schedatore: R03/ Musei Civici di Como

Ente competente: S25

OGGETTO

OGGETTO

Definizione: verghetta

Disponibilità del bene: reale

Classe e produzione: OGGETTI D'ORNAMENTO

LOCALIZZAZIONE GEOGRAFICO-AMMINISTRATIVA

INDICAZIONE DEL CONTENITORE FISICO

Codice del contenitore fisico: 5477

Categoria del contenitore fisico: architettura

LOCALIZZAZIONE GEOGRAFICO-AMMINISTRATIVA ATTUALE

Stato: Italia

Regione: Lombardia

Provincia: CO

Nome provincia: Como

Codice ISTAT comune: 013075

Comune: Como

COLLOCAZIONE SPECIFICA

Tipologia: palazzo

Qualificazione: gentilizio

Denominazione: Palazzo Giovio

Indirizzo: Piazza Medaglie d'Oro, 1

Denominazione struttura conservativa - livello 1: Musei Civici di Como

Denominazione struttura conservativa - livello 2: Museo Archeologico Paolo Giovio

Tipologia struttura conservativa: museo

Altra denominazione [1 / 3]: Palazzo Giovio ora Museo Civico

Altra denominazione [2 / 3]: Palazzo Giovio ora Museo Civico

Altra denominazione [3 / 3]: Palazzo Giovio ora Museo Civico

ALTRE LOCALIZZAZIONI GEOGRAFICO-AMMINISTRATIVE

Tipo di localizzazione: luogo di reperimento

LOCALIZZAZIONE GEOGRAFICO-AMMINISTRATIVA

Stato: Italia

Regione: Lombardia

Provincia: CO

Comune: Como

Località: CA' MORTA

Altra località: REBBIO (frazione ISTAT)

DATI PATRIMONIALI E COLLEZIONI

INVENTARIO [1 / 2]

Data: 2002

Collocazione: SA MI

Numero: ST 139590

INVENTARIO [2 / 2]

Data: 1985

Collocazione: Museo Civico "P. Giovio" di Como

Numero: E 5315

MODALITA' DI REPERIMENTO

Specifiche di reperimento: Ca' Morta / tomba 33

CRONOLOGIA

CRONOLOGIA GENERICA

Secolo: sec. VI a.C.

Frazione di secolo: prima metà

CRONOLOGIA SPECIFICA

Da: 600 a.C.

Validità: post

A: 550 a.C.

Validità: ante

Motivazione cronologia: contesto

DEFINIZIONE CULTURALE

AMBITO CULTURALE

Denominazione: cultura di Golasecca

Motivazione dell'attribuzione: analisi stilistica

DATI TECNICI

MATERIA E TECNICA

Materia: bronzo

Tecnica: forgiatura

MISURE

Unità: cm

Lunghezza: 2.2

DATI ANALITICI

DESCRIZIONE

Indicazioni sull'oggetto: Frammenti in verghetta di bronzo a sezione circolare forse pertinenti ad un anello.

CONSERVAZIONE

STATO DI CONSERVAZIONE

Data: 2000

Stato di conservazione: frammentario

Indicazioni specifiche: 2 frammenti

CONDIZIONE GIURIDICA E VINCOLI

CONDIZIONE GIURIDICA

Indicazione generica: proprietà Stato

ACQUISIZIONE

Tipo acquisizione: deposito

Nome: Rittatore F.

Data acquisizione: 1975

Luogo acquisizione: Como

FONTI E DOCUMENTI DI RIFERIMENTO

DOCUMENTAZIONE FOTOGRAFICA

Codice univoco della risorsa: SC_RA_1m140-00219_IMG-0000087098

Genere: documentazione allegata

Tipo: fotografia colore

Collocazione: Mcco-pro27

Codice identificativo: E5314-15

Collocazione del file nell'archivio locale: E4778-E5965

Nome del file originale: E5314-15.jpg

BIBLIOGRAFIA

Genere: bibliografia specifica

COMPILAZIONE

COMPILAZIONE

Anno di redazione: 2001

Nome: Briotti, A.

Funzionario responsabile: Uboldi, G.M.

AGGIORNAMENTO-REVISIONE

Anno di aggiornamento/revisione: 2002

Nome: Briotti, A.