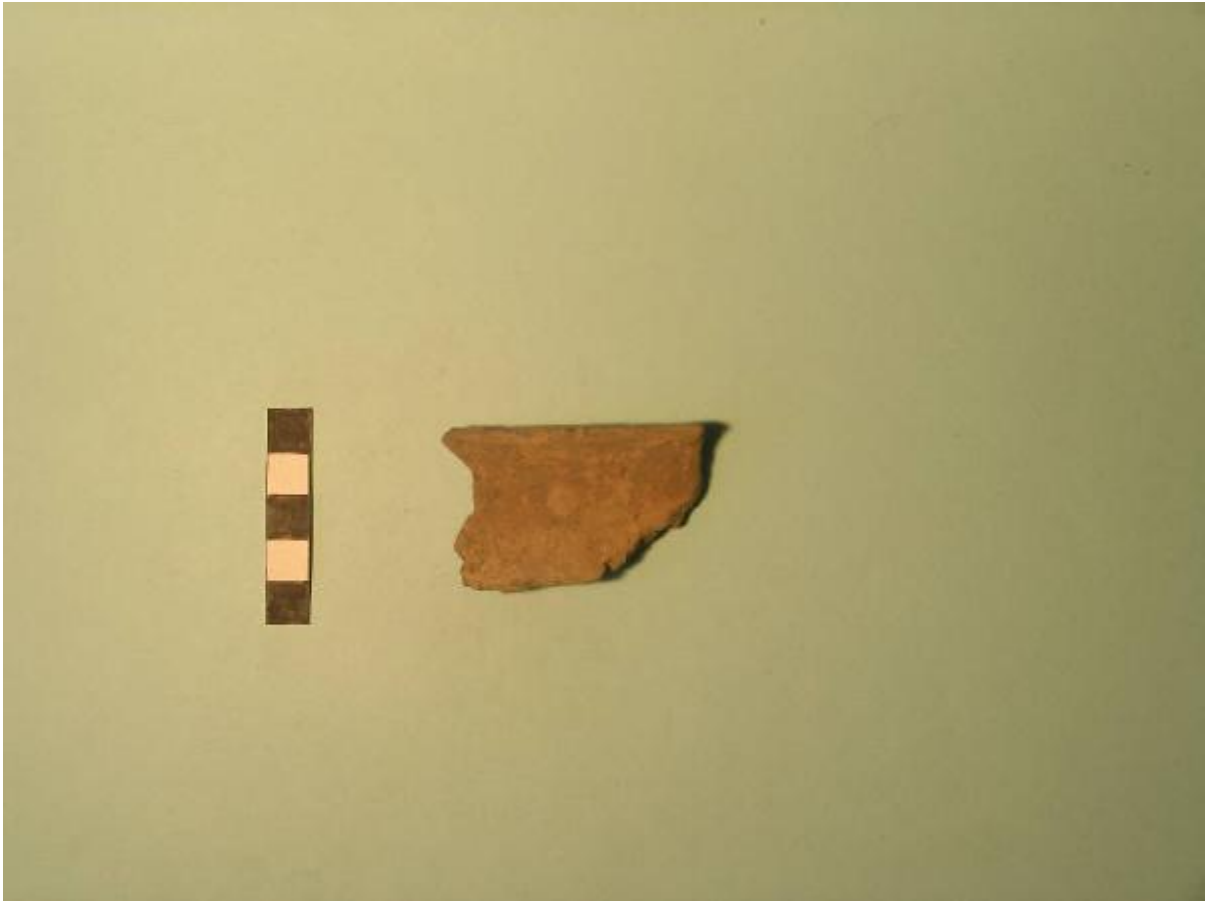


Orlo

cultura di Polada/palafitticolo-terramaricola



Link risorsa: <https://www.lombardiabeniculturali.it/reperti-archeologici/schede/31080-00270/>

Scheda SIRBeC: <https://www.lombardiabeniculturali.it/reperti-archeologici/schede-complete/31080-00270/>

CODICI

Unità operativa: 31080

Numero scheda: 270

Codice scheda: 31080-00270

Tipo scheda: RA

Livello ricerca: P

CODICE UNIVOCO

Codice regione: 03

Ente schedatore: R03/ Civico Museo Archeologico Antiquarium Platina

Ente competente: S25

OGGETTO

OGGETTO

Definizione: orlo

Autenticità: originale

Disponibilità del bene: reale

Classe e produzione: ceramica d'impasto

LOCALIZZAZIONE GEOGRAFICO-AMMINISTRATIVA

INDICAZIONE DEL CONTENITORE FISICO

Codice del contenitore fisico: 25634

Categoria del contenitore fisico: architettura

LOCALIZZAZIONE GEOGRAFICO-AMMINISTRATIVA ATTUALE

Stato: Italia

Regione: Lombardia

Provincia: CR

Nome provincia: Cremona

Codice ISTAT comune: 019116

Comune: Piadena Drizzona

COLLOCAZIONE SPECIFICA

Tipologia: convento

Qualificazione: gerosolimitano

Denominazione: Convento dei Gerolamini di S. Sigismondo (ex)

Indirizzo: Piazza Giuseppe Garibaldi, 3

Denominazione struttura conservativa - livello 1: Museo Archeologico Platina

Tipologia struttura conservativa: museo

Altra denominazione [1 / 4]: Palazzo Municipale

Altra denominazione [2 / 4]: Museo civico archeologico Platina

Altra denominazione [3 / 4]: Museo civico archeologico Platina

Altra denominazione [4 / 4]: Convento dei Gerolimini di S. Sigismondo (ex)

ALTRE LOCALIZZAZIONI GEOGRAFICO-AMMINISTRATIVE

Tipo di localizzazione: luogo di reperimento

LOCALIZZAZIONE GEOGRAFICO-AMMINISTRATIVA

Stato: Italia

Regione: Lombardia

Provincia: CR

Comune: Piadena

Località: Lagazzi

DATA

Data uscita: 1984

Altra località: S. Lorenzo Guazzone (frazione ISTAT)

DATI PATRIMONIALI E COLLEZIONI

INVENTARIO

Data: 1987

Numero: St 54738

MODALITA' DI REPERIMENTO

DATI DI SCAVO

Data: 1983

Ente responsabile: SA MI

Responsabile scientifico: Simone L.
Tinè S.

Bibliografia specifica

S. Tinè, L. Simone, Piadena. Loc. Lagazzi. Insegiamento palafitticolo dell'Antica Et  del Bronzo, in NSAL, 1983, p. 25.

Specifiche di reperimento: Strato V

CRONOLOGIA

CRONOLOGIA GENERICA

Secolo: Bronzo antico II-medio I

CRONOLOGIA SPECIFICA

Da: 1800 a.C.

A: 1550 a.C.

Motivazione cronologia: analisi tipologica e contesto

DEFINIZIONE CULTURALE

AMBITO CULTURALE

Denominazione: cultura di Polada/palafitticolo-terramaricola

Motivazione dell'attribuzione: analisi tipologica

DATI TECNICI

MATERIA E TECNICA [1 / 3]

Materia: argilla

Tecnica: lavorazione a mano

MATERIA E TECNICA [2 / 3]

Materia: impasto medio, superficie scabra

MATERIA E TECNICA [3 / 3]

Materia: colore beige

MISURE

Altezza: 2.8

Diametro: 20.0

Spessore: 0.7

DATI ANALITICI

DESCRIZIONE

Indicazioni sull'oggetto

Frammento di orlo, probabilmente pertinente a vaso dalla stretta imboccatura (ovoide/biconico): orlo assottigliato, labbro esoverso.

CONSERVAZIONE

STATO DI CONSERVAZIONE

Data: 2005

Stato di conservazione: frammentario

Indicazioni specifiche: Un frammento

CONDIZIONE GIURIDICA E VINCOLI

CONDIZIONE GIURIDICA

Indicazione generica: proprietà Stato

Indicazione specifica: Ministero per i Beni e le Attività Culturali

FONTI E DOCUMENTI DI RIFERIMENTO

DOCUMENTAZIONE FOTOGRAFICA

Codice univoco della risorsa: SC_RA_31080-00270_IMG-0000060494

Genere: documentazione allegata

Tipo: fotografia digitale colore

Codice identificativo: ST54738

Note: foto digitale

Collocazione del file nell'archivio locale: C:\Lagazzi

Nome del file originale: ST54738.jpg

DOCUMENTAZIONE ALLEGATA

Tipologia del documento: grafica

Tipo/Formato: disegno su lucido

Scala per elaborati grafici: 1:1

Ente proprietario: SA MI

Collocazione: SA MI

Codice identificativo: ADS

BIBLIOGRAFIA [1 / 2]

Genere: bibliografia di confronto

Autore: Simone L., Tinè S.

Titolo contribuito

La palafitta dei Lagazzi (Piadena, Cremona), in Atti del Congresso "L'Antica età del Bronzo in Italia", Atti del Congresso Nazionale, Viareggio 9-12 Gennaio 1995

Anno di edizione: 1996

V., pp., nn.: pp. 273-280

BIBLIOGRAFIA [2 / 2]

Genere: bibliografia di confronto

Autore: Simone L., Tinè S.

Titolo contribuito

La palafitta dei Lagazzi (Piadena, Cremona), in "L'età del Bronzo in Italia nei secoli dal XVI al XIV a.C.", Atti del Congresso, Viareggio 26-30 Ottobre 1989,

Anno di edizione: 1991-92

V., pp., nn.: pp. 289-293

COMPILAZIONE

COMPILAZIONE

Anno di redazione: 2005

Ente compilatore: Civico Museo Archeologico Antiquarium Platina

Nome: Scotti, G.

Funzionario responsabile: Baioni, Marco