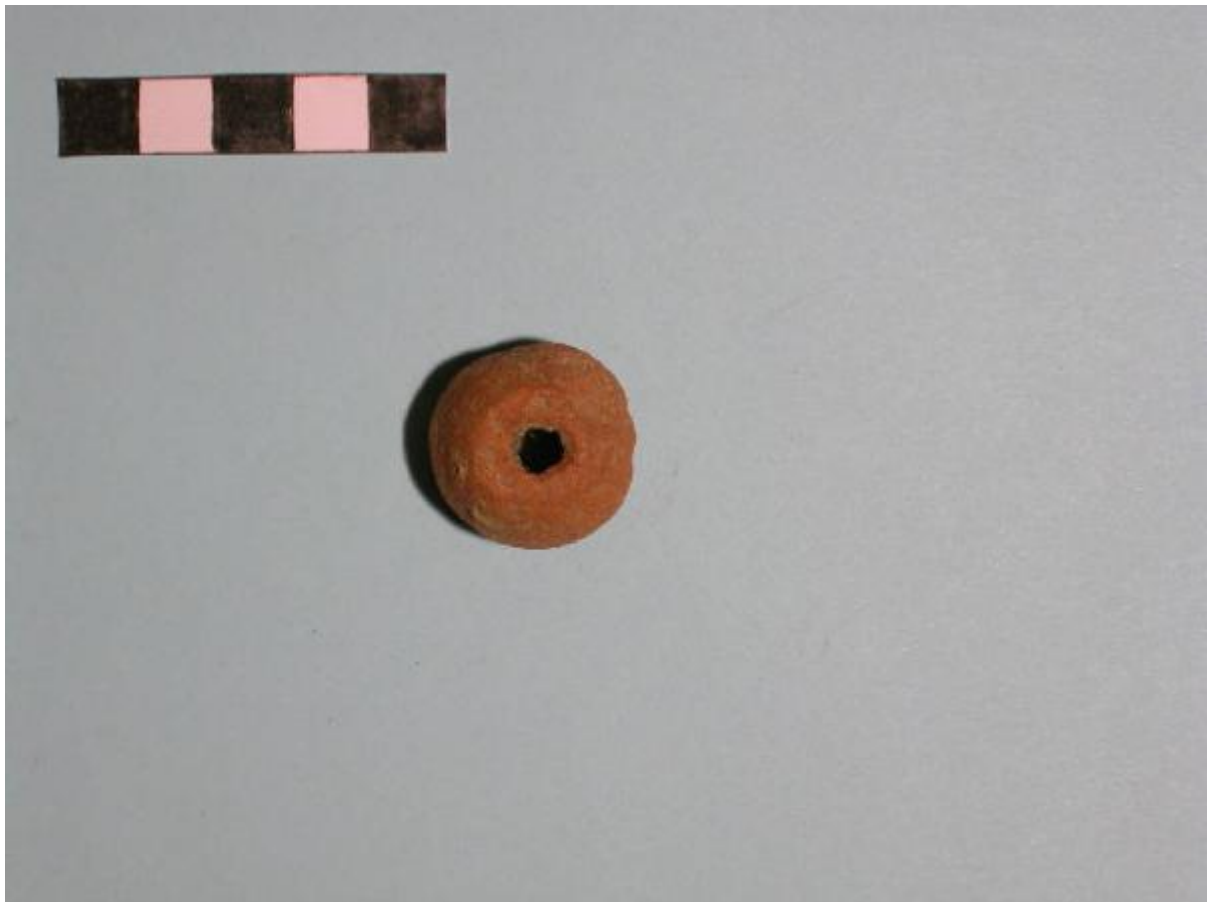


Fuseruola

cultura di Polada/palafitticolo-terramaricola



Link risorsa: <https://www.lombardiabenculturali.it/reperti-archeologici/schede/3I080-00391/>

Scheda SIRBeC: <https://www.lombardiabenculturali.it/reperti-archeologici/schede-complete/3I080-00391/>

CODICI

Unità operativa: 3I080

Numero scheda: 391

Codice scheda: 3I080-00391

Tipo scheda: RA

Livello ricerca: P

CODICE UNIVOCO

Codice regione: 03

Ente schedatore: R03/ Civico Museo Archeologico Antiquarium Platina

Ente competente: S25

OGGETTO

OGGETTO

Definizione: fuseruola

Autenticità: originale

Disponibilità del bene: reale

Classe e produzione: terracotta

LOCALIZZAZIONE GEOGRAFICO-AMMINISTRATIVA

INDICAZIONE DEL CONTENITORE FISICO

Codice del contenitore fisico: 25634

Categoria del contenitore fisico: architettura

LOCALIZZAZIONE GEOGRAFICO-AMMINISTRATIVA ATTUALE

Stato: Italia

Regione: Lombardia

Provincia: CR

Nome provincia: Cremona

Codice ISTAT comune: 019116

Comune: Piadena Drizzona

COLLOCAZIONE SPECIFICA

Tipologia: convento

Qualificazione: gerosolimitano

Denominazione: Convento dei Gerolamini di S. Sigismondo (ex)

Indirizzo: Piazza Giuseppe Garibaldi, 3

Denominazione struttura conservativa - livello 1: Museo Archeologico Platina

Tipologia struttura conservativa: museo

Altra denominazione [1 / 4]: Palazzo Municipale

Altra denominazione [2 / 4]: Museo civico archeologico Platina

Altra denominazione [3 / 4]: Museo civico archeologico Platina

Altra denominazione [4 / 4]: Convento dei Gerolimini di S. Sigismondo (ex)

ALTRE LOCALIZZAZIONI GEOGRAFICO-AMMINISTRATIVE

Tipo di localizzazione: luogo di reperimento

LOCALIZZAZIONE GEOGRAFICO-AMMINISTRATIVA

Stato: Italia

Regione: Lombardia

Provincia: CR

Comune: Piadena

Località: Lagazzi

DATA

Data uscita: ?

Altra località: S. Lorenzo Guazzone (frazione ISTAT)

DATI PATRIMONIALI E COLLEZIONI

INVENTARIO

Data: ?

Numero: St 20386c

CRONOLOGIA

CRONOLOGIA GENERICA

Secolo: Bronzo antico II-medio I

CRONOLOGIA SPECIFICA

Da: 1800 a.C.

A: 1550 a.C.

Motivazione cronologia: analisi tipologica e contesto

DEFINIZIONE CULTURALE

AMBITO CULTURALE

Denominazione: cultura di Polada/palafitticolo-terramaricola

Motivazione dell'attribuzione: analisi tipologica e contesto

DATI TECNICI

MATERIA E TECNICA [1 / 3]

Materia: argilla

Tecnica: lavorazione a mano

MATERIA E TECNICA [2 / 3]

Materia: impasto grossolano, superficie scabra

MATERIA E TECNICA [3 / 3]

Materia: colore arancio

MISURE

Altezza: 1.5

Diametro: 2.6

Specifiche: diametro foro passante 0.8

DATI ANALITICI

DESCRIZIONE

Indicazioni sull'oggetto: Fuseruola biconica di piccole dimensioni, base piana.

CONSERVAZIONE

STATO DI CONSERVAZIONE

Data: 2005

Stato di conservazione: ricomposto

Indicazioni specifiche: Intera

CONDIZIONE GIURIDICA E VINCOLI

CONDIZIONE GIURIDICA

Indicazione generica: proprietà Stato

Indicazione specifica: Ministero per i Beni e le Attività Culturali

FONTI E DOCUMENTI DI RIFERIMENTO

DOCUMENTAZIONE FOTOGRAFICA

Codice univoco della risorsa: SC_RA_31080-00391_IMG-0000063699

Genere: documentazione allegata

Tipo: fotografia digitale colore

Codice identificativo: ST20386C

Note: foto digitale

Collocazione del file nell'archivio locale: C:\Lagazzi

Nome del file originale: ST20386C.jpg

DOCUMENTAZIONE ALLEGATA

Tipologia del documento: grafica

Tipo/Formato: disegno su lucido

Scala per elaborati grafici: 1:1

Ente proprietario: SA MI

Collocazione: SA MI

Codice identificativo: ADS

BIBLIOGRAFIA [1 / 3]

Genere: bibliografia di confronto

Autore: Simone L., Tinè S.

Titolo contributo

La palafitta dei Lagazzi (Piadena, Cremona), in Atti del Congresso "L'Antica età del Bronzo in Italia", Atti del Congresso Nazionale, Viareggio 9-12 Gennaio 1995

Luogo di edizione: Firenze

Anno di edizione: 1996

V., pp., nn.: pp. 273-280

BIBLIOGRAFIA [2 / 3]

Genere: bibliografia di confronto

Autore: Simone L., Tinè S.

Titolo contribuito

La palafitta dei Lagazzi (Piadena, Cremona), in "L'età del Bronzo in Italia nei secoli dal XVI al XIV a.C.", Atti del Congresso, Viareggio 26-30 Ottobre 1989,

Anno di edizione: 1991-92

V., pp., nn.: pp. 289-293

BIBLIOGRAFIA [3 / 3]

Genere: bibliografia specifica

Autore: Simone L.

Titolo contribuito: scheda n. 18 in guida "Il civico Museo Archeologico Platina", Edizioni ET

Anno di edizione: 1996

COMPILAZIONE

COMPILAZIONE

Anno di redazione: 2005

Ente compilatore: Civico Museo Archeologico Antiquarium Platina

Nome: Scotti, G.

Funzionario responsabile: Baioni, Marco