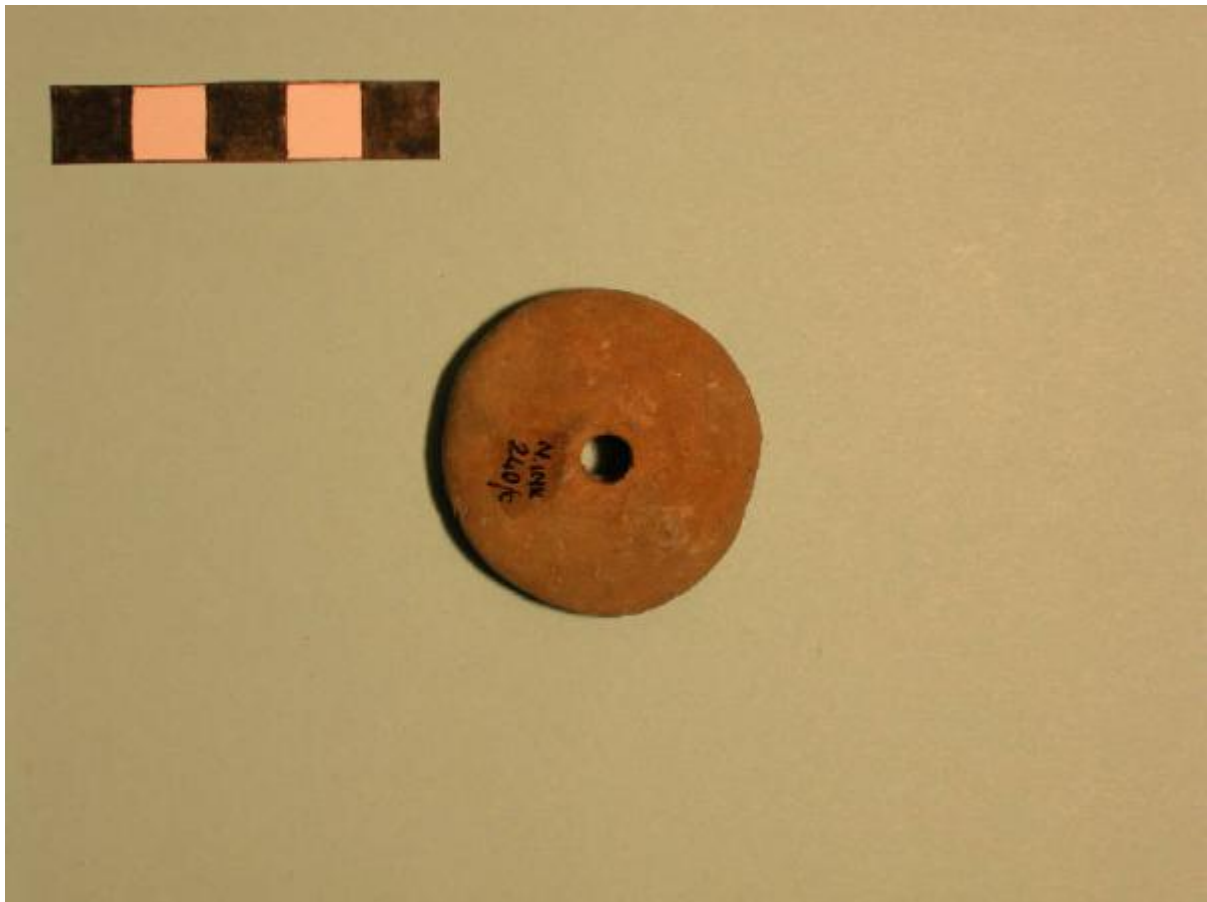


# Fuseruola

cultura di Polada/palafitticolo-terramaricola



Link risorsa: <https://www.lombardiabenculturali.it/reperti-archeologici/schede/31080-00463/>

Scheda SIRBeC: <https://www.lombardiabenculturali.it/reperti-archeologici/schede-complete/31080-00463/>

## **CODICI**

Unità operativa: 31080

Numero scheda: 463

Codice scheda: 31080-00463

Tipo scheda: RA

Livello ricerca: P

### **CODICE UNIVOCO**

Codice regione: 03

Ente schedatore: R03/ Civico Museo Archeologico Antiquarium Platina

Ente competente: S25

## **OGGETTO**

### **OGGETTO**

Definizione: fuseruola

Autenticità: originale

Disponibilità del bene: reale

Classe e produzione: terracotta

## **LOCALIZZAZIONE GEOGRAFICO-AMMINISTRATIVA**

### **INDICAZIONE DEL CONTENITORE FISICO**

Codice del contenitore fisico: 25634

Categoria del contenitore fisico: architettura

### **LOCALIZZAZIONE GEOGRAFICO-AMMINISTRATIVA ATTUALE**

Stato: Italia

Regione: Lombardia

Provincia: CR

Nome provincia: Cremona

Codice ISTAT comune: 019116

Comune: Piadena Drizzona

### **COLLOCAZIONE SPECIFICA**

Tipologia: convento

Qualificazione: gerosolimitano

Denominazione: Convento dei Gerolamini di S. Sigismondo (ex)

Indirizzo: Piazza Giuseppe Garibaldi, 3

Denominazione struttura conservativa - livello 1: Museo Archeologico Platina

Tipologia struttura conservativa: museo

Altra denominazione [1 / 4]: Palazzo Municipale

Altra denominazione [2 / 4]: Museo civico archeologico Platina

Altra denominazione [3 / 4]: Museo civico archeologico Platina

Altra denominazione [4 / 4]: Convento dei Gerolimini di S. Sigismondo (ex)

## ALTRE LOCALIZZAZIONI GEOGRAFICO-AMMINISTRATIVE

Tipo di localizzazione: luogo di reperimento

### LOCALIZZAZIONE GEOGRAFICO-AMMINISTRATIVA

Stato: Italia

Regione: Lombardia

Provincia: CR

Comune: Piadena

Località: Lagazzi

### DATA

Data uscita: ???

Altra località: S. Lorenzo Guazzone (frazione ISTAT)

## DATI PATRIMONIALI E COLLEZIONI

### INVENTARIO [1 / 2]

Data: ???

Numero: St 148182

### INVENTARIO [2 / 2]

Numero: 240c

## CRONOLOGIA

## CRONOLOGIA GENERICA

Secolo: Bronzo antico II-medio I

## CRONOLOGIA SPECIFICA

Da: 1800 a.C.

A: 1550 a.C.

Motivazione cronologia: analisi tipologica e contesto

## DEFINIZIONE CULTURALE

### AMBITO CULTURALE

Denominazione: cultura di Polada/palafitticolo-terramaricola

Motivazione dell'attribuzione: analisi tipologica

## DATI TECNICI

### MATERIA E TECNICA [1 / 3]

Materia: argilla

Tecnica: lavorazione a mano

### MATERIA E TECNICA [2 / 3]

Materia: impasto fine, superficie liscia

### MATERIA E TECNICA [3 / 3]

Materia: colore grigio-arancio

### MISURE

Larghezza: 1.4

Diametro: 4.0

Specifiche: diametro foro passante 0.6

## DATI ANALITICI

### DESCRIZIONE

Indicazioni sull'oggetto

Fuseruola discoidale, base piatta, lati convessi, rilievo in corrispondenza del foro centrale sulla faccia superiore.

## CONSERVAZIONE

### STATO DI CONSERVAZIONE

Data: 2005

Stato di conservazione: ricomposto

Indicazioni specifiche: Intera

## CONDIZIONE GIURIDICA E VINCOLI

### CONDIZIONE GIURIDICA

Indicazione generica: proprietà Stato

Indicazione specifica: Ministero per i Beni e le Attività Culturali

## FONTI E DOCUMENTI DI RIFERIMENTO

### DOCUMENTAZIONE FOTOGRAFICA

Codice univoco della risorsa: SC\_RA\_31080-00463\_IMG-0000065066

Genere: documentazione allegata

Tipo: fotografia digitale colore

Codice identificativo: ST148182

Note: foto digitale

Collocazione del file nell'archivio locale: C:\Lagazzi

Nome del file originale: ST148182.jpg

### DOCUMENTAZIONE ALLEGATA

Tipologia del documento: grafica

Tipo/Formato: disegno su lucido

Scala per elaborati grafici: 1:1

Ente proprietario: SA MI

Collocazione: SA MI

Codice identificativo: ADS

### BIBLIOGRAFIA [1 / 3]

Genere: bibliografia di confronto

Autore: Simone L., Tinè S.

Titolo contributo

La palafitta dei Lagazzi (Piadena, Cremona), in Atti del Congresso "L'Antica età del Bronzo in Italia", Atti del Congresso Nazionale, Viareggio 9-12 Gennaio 1995

Anno di edizione: 1996

V., pp., nn.: pp. 273-280

#### **BIBLIOGRAFIA [2 / 3]**

Genere: bibliografia di confronto

Autore: Simone L., Tinè S.

Titolo contribuito

La palafitta dei Lagazzi (Piadena, Cremona), in "L'età del Bronzo in Italia nei secoli dal XVI al XIV a.C.", Atti del Congresso, Viareggio 26-30 Ottobre 1989,

Anno di edizione: 1991-92

V., pp., nn.: pp. 289-293

#### **BIBLIOGRAFIA [3 / 3]**

Genere: bibliografia specifica

Autore: Simone L.

Titolo contribuito: scheda n. 18 in guida "Il civico Museo Archeologico Platina", Edizioni ET

Anno di edizione: 1996

### **COMPILAZIONE**

#### **COMPILAZIONE**

Anno di redazione: 2005

Ente compilatore: Civico Museo Archeologico Antiquarium Platina

Nome: Scotti, G.

Funzionario responsabile: Baioni, Marco