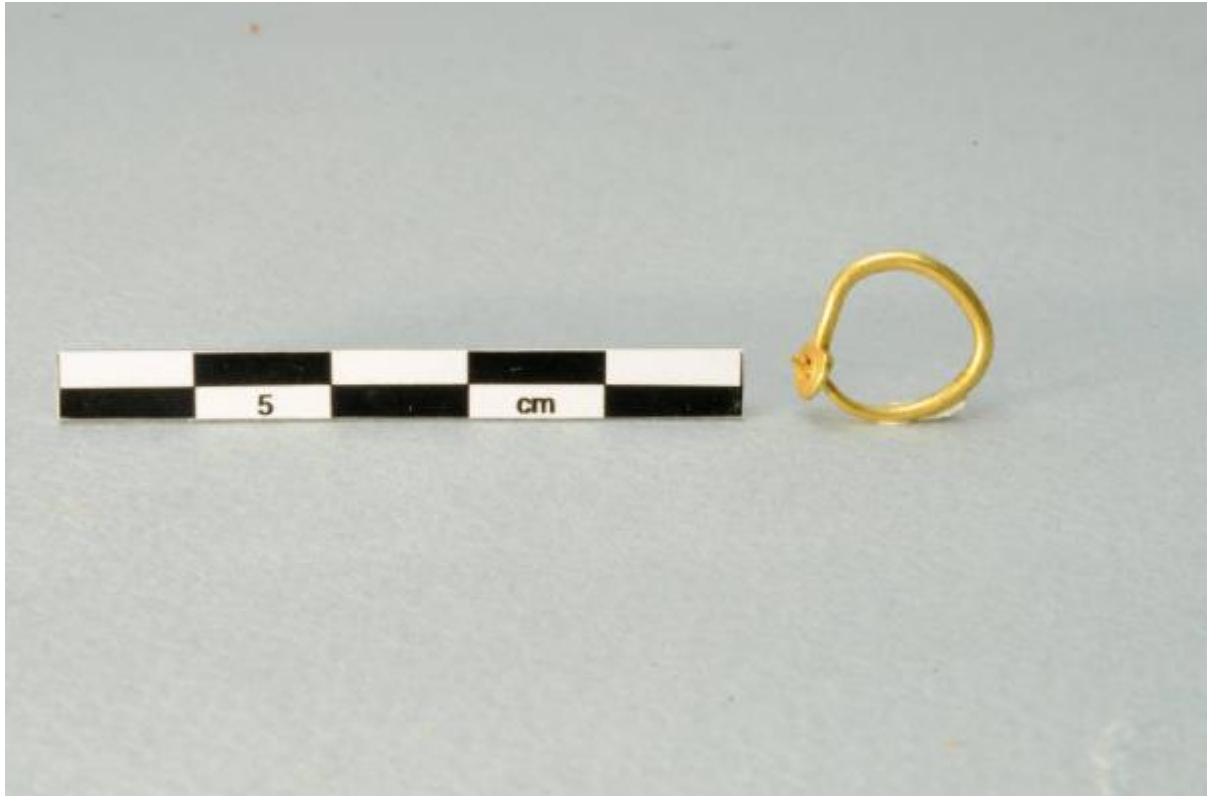


Orecchino

periodo romano



Link risorsa: <https://www.lombardiabeniculturali.it/reperti-archeologici/schede/3I110-00091/>

Scheda SIRBeC: <https://www.lombardiabeniculturali.it/reperti-archeologici/schede-complete/3I110-00091/>

CODICI

Unità operativa: 3I110

Numero scheda: 91

Codice scheda: 3I110-00091

Tipo scheda: RA

Livello ricerca: P

CODICE UNIVOCO

Codice regione: 03

Ente schedatore: R03/ Museo Civico Archeologico della Valle Sabbia

Ente competente: S25

OGGETTO

OGGETTO

Definizione: orecchino

Autenticità: Originale

Disponibilità del bene: reale

Classe e produzione: oggetti d'ornamento

LOCALIZZAZIONE GEOGRAFICO-AMMINISTRATIVA

INDICAZIONE DEL CONTENITORE FISICO

Codice del contenitore fisico: 2976

Categoria del contenitore fisico: architettura

LOCALIZZAZIONE GEOGRAFICO-AMMINISTRATIVA ATTUALE

Stato: Italia

Regione: Lombardia

Provincia: BS

Nome provincia: Brescia

Codice ISTAT comune: 017077

Comune: Gavardo

COLLOCAZIONE SPECIFICA

Tipologia: palazzo

Qualificazione: pubblico

Denominazione: Museo Civico Archeologico della Valle Sabbia

Indirizzo: Piazza San Bernardino, 5

Denominazione struttura conservativa - livello 1: Museo Archeologico della Valle Sabbia

Tipologia struttura conservativa: museo

Altra denominazione: Casa del Vescovo

ALTRE LOCALIZZAZIONI GEOGRAFICO-AMMINISTRATIVE

Tipo di localizzazione: luogo di reperimento

LOCALIZZAZIONE GEOGRAFICO-AMMINISTRATIVA

Stato: Italia

Regione: Lombardia

Provincia: BS

Comune: Salò

Località: Lugone

DATI PATRIMONIALI E COLLEZIONI

INVENTARIO

Data: 2004 ante

Numero: St. 33045

MODALITA' DI REPERIMENTO

DATI DI SCAVO

Data: 1972/00/00

Ente responsabile: SA MI

Bibliografia specifica: MASSA S. 1997, Aeterna Domus. Il complesso funerario di età romana del Lugone (Salò), Verona.

Specifiche di reperimento: Necropoli- Tomba 111

CRONOLOGIA

CRONOLOGIA GENERICA

Secolo: sec. II d.C.

Frazione di secolo: prima metà

CRONOLOGIA SPECIFICA

Da: 100 d.C.

Validità: ca.

A: 149 d.C.

Validità: ca.

Motivazione cronologia: analisi tipologica e confronti

DEFINIZIONE CULTURALE

AMBITO CULTURALE

Denominazione: periodo romano

Motivazione dell'attribuzione: analisi tipologica e del contesto

DATI TECNICI

MATERIA E TECNICA

Materia: oro

Tecnica: fusione

MISURE

Unità: cm.

Diametro: 1.3

Spessore: 0.15

DATI ANALITICI

DESCRIZIONE

Indicazioni sull'oggetto

Orecchino in oro con verga a sezione circolare ripiegata ad anello. Il fermo è composto da una piastra triangolare con maglia circolare per inserire l'altra estremità appuntita.

CONSERVAZIONE

STATO DI CONSERVAZIONE

Data: 2005

Stato di conservazione: ricomposto

Indicazioni specifiche: integro, incrostato

CONDIZIONE GIURIDICA E VINCOLI

CONDIZIONE GIURIDICA

Indicazione generica: proprietà Stato

Indicazione specifica: Ministero per i Beni e le Attività Culturali

ACQUISIZIONE

Tipo acquisizione: deposito

FONTI E DOCUMENTI DI RIFERIMENTO

DOCUMENTAZIONE FOTOGRAFICA

Codice univoco della risorsa: SC_RA_3I110-00091_IMG-0000094394

Genere: documentazione allegata

Tipo: fotografia digitale colore

Codice identificativo: 33045

Note: Immagine pezzo con riferimento metrico

Collocazione del file nell'archivio locale: C:\Immagini Sirbec

Nome del file originale: 33045.jpg

BIBLIOGRAFIA

Genere: bibliografia specifica

Autore: De Marchi M.

Titolo libro o rivista: Aeterna domus. Il complesso funerario di età romana del Lugone (Salò)

Titolo contributo: Reperti metallici e ossei

Luogo di edizione: Verona

Anno di edizione: 1997

V., pp., nn.: p. 133

V., tavv., figg.: t. XLIX, f. 79

COMPILAZIONE

COMPILAZIONE

Anno di redazione: 2005

Ente compilatore: Museo Civico Archeologico della Valle Sabbia

Nome: Portulano, B.

Funzionario responsabile: Baioni, Marco