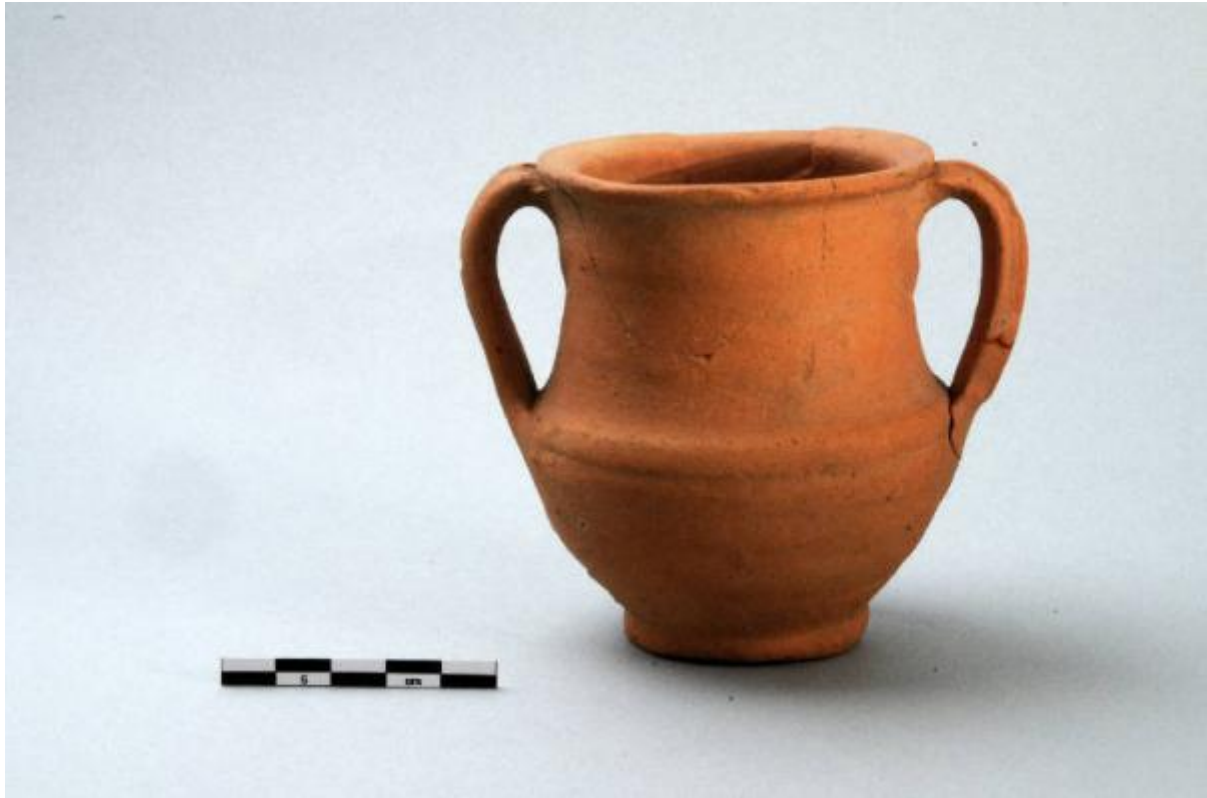


Boccale biansato

periodo tardo-romano



Link risorsa: <https://www.lombardiabeniculturali.it/reperti-archeologici/schede/3I110-00107/>

Scheda SIRBeC: <https://www.lombardiabeniculturali.it/reperti-archeologici/schede-complete/3I110-00107/>

CODICI

Unità operativa: 3I110

Numero scheda: 107

Codice scheda: 3I110-00107

Tipo scheda: RA

Livello ricerca: P

CODICE UNIVOCO

Codice regione: 03

Ente schedatore: R03/ Civico Museo Archeologico Antiquarium Platina

Ente competente: S25

OGGETTO

OGGETTO

Definizione: boccale biansato

Autenticità: originale

Disponibilità del bene: reale

Classe e produzione: CERAMICA DA CUCINA

LOCALIZZAZIONE GEOGRAFICO-AMMINISTRATIVA

INDICAZIONE DEL CONTENITORE FISICO

Codice del contenitore fisico: 25634

Categoria del contenitore fisico: architettura

LOCALIZZAZIONE GEOGRAFICO-AMMINISTRATIVA ATTUALE

Stato: Italia

Regione: Lombardia

Provincia: CR

Nome provincia: Cremona

Codice ISTAT comune: 019116

Comune: Piadena Drizzona

COLLOCAZIONE SPECIFICA

Tipologia: convento

Qualificazione: gerosolimitano

Denominazione: Convento dei Gerolamini di S. Sigismondo (ex)

Indirizzo: Piazza Giuseppe Garibaldi, 3

Denominazione struttura conservativa - livello 1: Museo Archeologico Platina

Tipologia struttura conservativa: museo

Altra denominazione [1 / 4]: Palazzo Municipale

Altra denominazione [2 / 4]: Museo civico archeologico Platina

Altra denominazione [3 / 4]: Museo civico archeologico Platina

Altra denominazione [4 / 4]: Convento dei Gerolimini di S. Sigismondo (ex)

ALTRE LOCALIZZAZIONI GEOGRAFICO-AMMINISTRATIVE

Tipo di localizzazione: luogo di reperimento

LOCALIZZAZIONE GEOGRAFICO-AMMINISTRATIVA

Stato: Italia

Regione: Lombardia

Provincia: MN

Comune: Canneto sull'Oglio

Località: Fondo Barbieri

DATI PATRIMONIALI E COLLEZIONI

INVENTARIO

Data: 2004 ante

Numero: St. 5903

MODALITA' DI REPERIMENTO

DATI DI SCAVO

Data: 1959/00/00

Ente responsabile: SA MI

Bibliografia specifica: L. SIMONE, S. TINE' 1996; Il Civico Museo Archeologico Platina. Guida, Milano

Specifiche di reperimento: Necropoli-Tomba 4

CRONOLOGIA

CRONOLOGIA GENERICA

Secolo: secc. III/IV d.C.

CRONOLOGIA SPECIFICA

Da: 201 d.C.

A: 400 d.C.

Motivazione cronologia: analisi tipologica e confronti

DEFINIZIONE CULTURALE

AMBITO CULTURALE

Denominazione: periodo tardo-romano

Motivazione dell'attribuzione: analisi tipologica e del contesto

DATI TECNICI

MATERIA E TECNICA

Materia: argilla depurata

Tecnica: a tornio

MISURE

Unità: cm.

Altezza: 9.4

Diametro: 7.4

Specifiche: Diametro alla base: 4.5

DATI ANALITICI

DESCRIZIONE

Indicazioni sull'oggetto

Boccale biansato carenato; orlo estroflesso, anse costolate impostate sotto l'orlo e appoggiate alla carena arrotondata, corpo biconico e piede a disco.

CONSERVAZIONE

STATO DI CONSERVAZIONE

Data: 2005

Stato di conservazione: ricomposto

Indicazioni specifiche: Reintegrati parte dell'orlo e della parete, incrostato e scheggiato con incrinature.

CONDIZIONE GIURIDICA E VINCOLI

CONDIZIONE GIURIDICA

Indicazione generica: proprietà Stato

Indicazione specifica: Ministero per i Beni e le Attività Culturali

ACQUISIZIONE

Tipo acquisizione: deposito

FONTI E DOCUMENTI DI RIFERIMENTO

DOCUMENTAZIONE FOTOGRAFICA

Codice univoco della risorsa: SC_RA_3I110-00107_IMG-0000094666

Genere: documentazione allegata

Tipo: fotografia digitale colore

Codice identificativo: 5903

Note: Immagine pezzo con riferimento metrico

Collocazione del file nell'archivio locale: C:\Immagine Sirbec

Nome del file originale: 5903.jpg

BIBLIOGRAFIA

Genere: bibliografia di confronto

Autore: Portulano B., Amigoni S.

Titolo libro o rivista: La necropoli romana di campo Olivello

Titolo contributo: Catalogo delle tombe

Luogo di edizione: Mantova

Anno di edizione: 2004

V., pp., nn.: p. 36

COMPILAZIONE

COMPILAZIONE

Anno di redazione: 2005

Ente compilatore: Civico Museo Archeologico Antiquarium Platina

Nome: Portulano, B.

Funzionario responsabile: Baioni, Marco