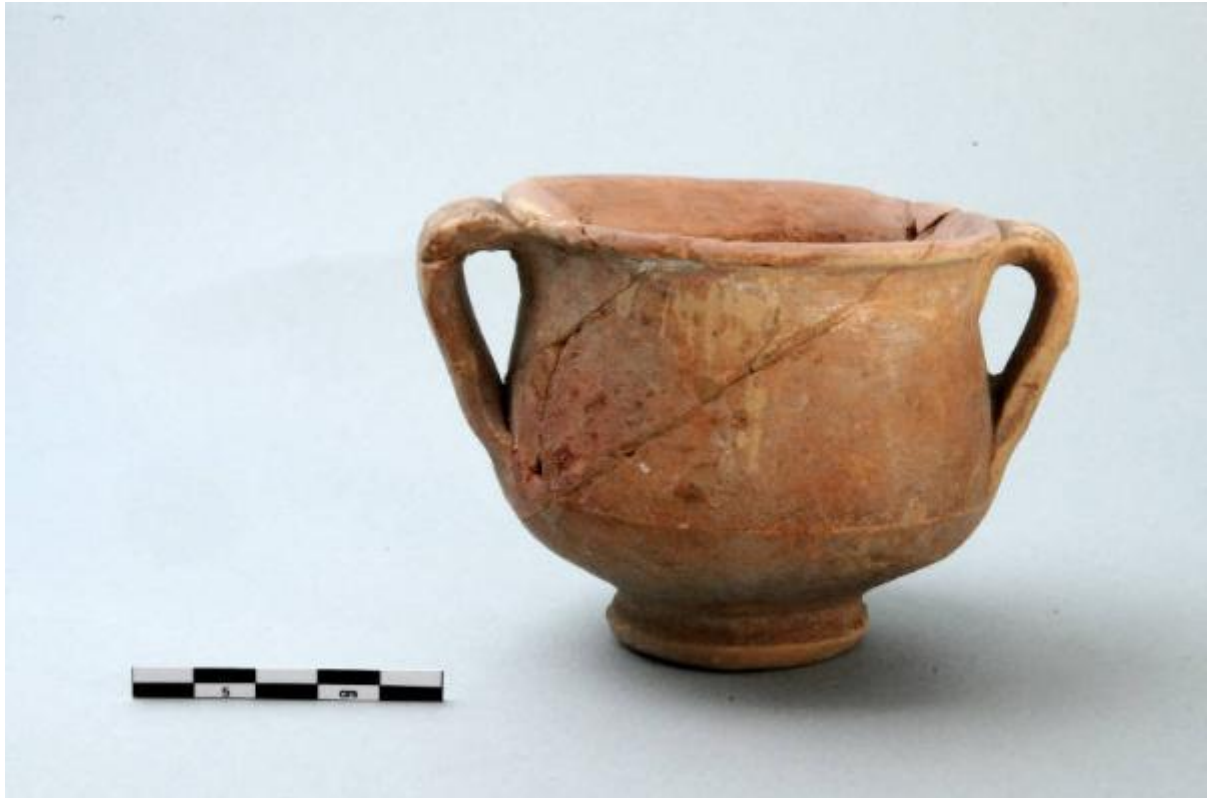


# Boccale biansato

## periodo tardo-romano



Link risorsa: <https://www.lombardiabeniculturali.it/reperti-archeologici/schede/3I110-00108/>

Scheda SIRBeC: <https://www.lombardiabeniculturali.it/reperti-archeologici/schede-complete/3I110-00108/>

## **CODICI**

Unità operativa: 3I110

Numero scheda: 108

Codice scheda: 3I110-00108

Tipo scheda: RA

Livello ricerca: P

### **CODICE UNIVOCO**

Codice regione: 03

Ente schedatore: R03/ Civico Museo Archeologico Antiquarium Platina

Ente competente: S25

## **OGGETTO**

### **OGGETTO**

Definizione: boccale biansato

Autenticità: originale

Disponibilità del bene: reale

Classe e produzione: CERAMICA DA CUCINA

## **LOCALIZZAZIONE GEOGRAFICO-AMMINISTRATIVA**

### **INDICAZIONE DEL CONTENITORE FISICO**

Codice del contenitore fisico: 25634

Categoria del contenitore fisico: architettura

### **LOCALIZZAZIONE GEOGRAFICO-AMMINISTRATIVA ATTUALE**

Stato: Italia

Regione: Lombardia

Provincia: CR

Nome provincia: Cremona

Codice ISTAT comune: 019116

Comune: Piadena Drizzona

### **COLLOCAZIONE SPECIFICA**

Tipologia: convento

Qualificazione: gerosolimitano

Denominazione: Convento dei Gerolamini di S. Sigismondo (ex)

Indirizzo: Piazza Giuseppe Garibaldi, 3

Denominazione struttura conservativa - livello 1: Museo Archeologico Platina

Tipologia struttura conservativa: museo

Altra denominazione [1 / 4]: Palazzo Municipale

Altra denominazione [2 / 4]: Museo civico archeologico Platina

Altra denominazione [3 / 4]: Museo civico archeologico Platina

Altra denominazione [4 / 4]: Convento dei Gerolimini di S. Sigismondo (ex)

## ALTRE LOCALIZZAZIONI GEOGRAFICO-AMMINISTRATIVE

Tipo di localizzazione: luogo di reperimento

### LOCALIZZAZIONE GEOGRAFICO-AMMINISTRATIVA

Stato: Italia

Regione: Lombardia

Provincia: MN

Comune: Canneto sull'Oglio

Località: Fondo Barbieri

## DATI PATRIMONIALI E COLLEZIONI

### INVENTARIO

Data: 2004 ante

Numero: St. 5904

## MODALITA' DI REPERIMENTO

### DATI DI SCAVO

Data: 1959/00/00

Ente responsabile: SA MI

Bibliografia specifica: L. SIMONE, S. TINE' 1996; Il Civico Museo Archeologico Platina. Guida, Milano

Specifiche di reperimento: Necropoli-Tomba 8

## CRONOLOGIA

### CRONOLOGIA GENERICA

Secolo: secc. III/IV d.C.

### CRONOLOGIA SPECIFICA

Da: 201 d.C.

A: 400 d.C.

Motivazione cronologia: contesto

## DEFINIZIONE CULTURALE

### AMBITO CULTURALE

Denominazione: periodo tardo-romano

Motivazione dell'attribuzione: analisi tipologica e del contesto

## DATI TECNICI

### MATERIA E TECNICA

Materia: argilla depurata

Tecnica: a tornio

### MISURE

Unità: cm.

Altezza: 7.2

Diametro: 8.2

Specifiche: Diametro alla base: 4.4

## DATI ANALITICI

### DESCRIZIONE

Indicazioni sull'oggetto

Boccale biansato leggermente carenato; orlo estroflesso, anse impostate all'orlo, piede ad anello rilevato.

## CONSERVAZIONE

### STATO DI CONSERVAZIONE

Data: 2005

Stato di conservazione: ricomposto

Indicazioni specifiche: Reintegrati parte dell'orlo e della parete, incrostato e scheggiato con incrinature sulla parete.

## CONDIZIONE GIURIDICA E VINCOLI

### CONDIZIONE GIURIDICA

Indicazione generica: proprietà Stato

Indicazione specifica: Ministero per i Beni e le Attività Culturali

### ACQUISIZIONE

Tipo acquisizione: deposito

## FONTI E DOCUMENTI DI RIFERIMENTO

### DOCUMENTAZIONE FOTOGRAFICA

Codice univoco della risorsa: SC\_RA\_3I110-00108\_IMG-0000094667

Genere: documentazione allegata

Tipo: fotografia digitale colore

Codice identificativo: 5904

Note: Immagine pezzo con riferimento metrico

Collocazione del file nell'archivio locale: C:\Immagini Sirbec

Nome del file originale: 5904.jpg

## COMPILAZIONE

### COMPILAZIONE

Anno di redazione: 2005

Ente compilatore: Civico Museo Archeologico Antiquarium Platina

Nome: Portulano, B.

Funzionario responsabile: Baioni, Marco