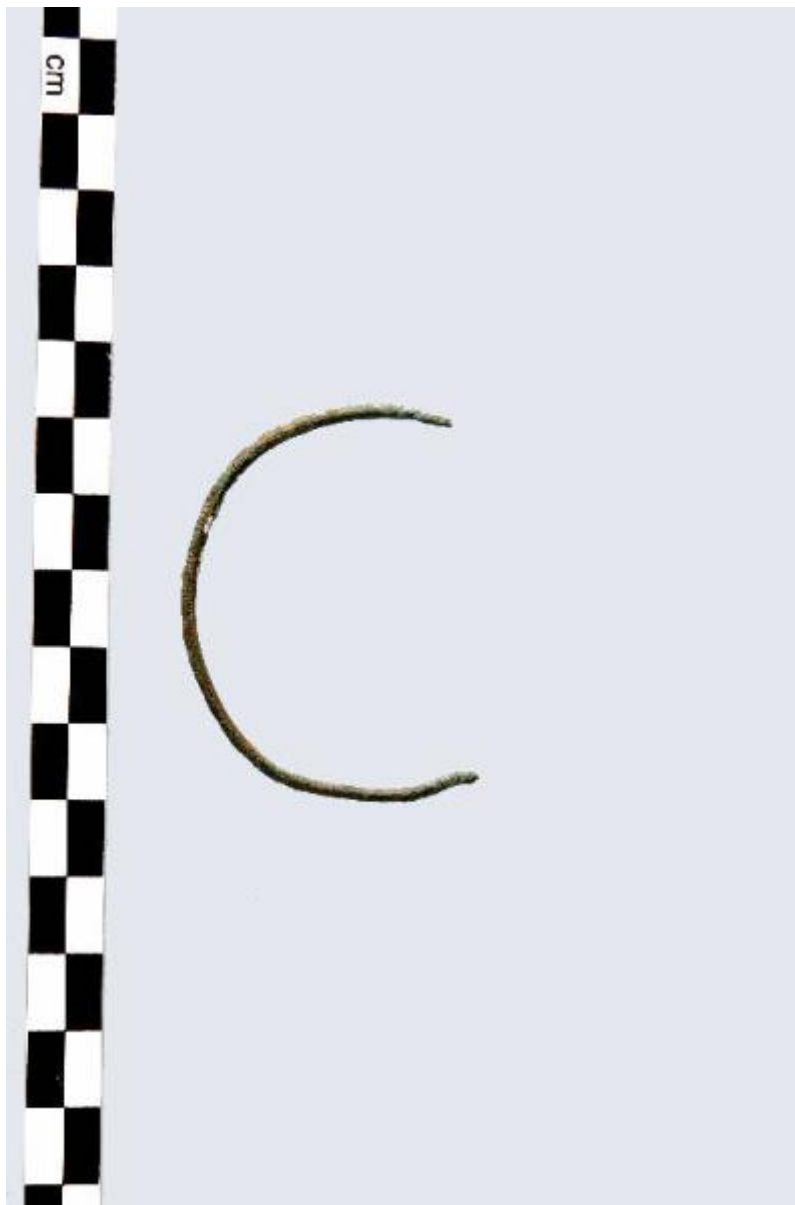


Bracciale

periodo tardo-romano



Link risorsa: <https://www.lombardiabenculturali.it/reperti-archeologici/schede/3I110-00121/>

Scheda SIRBeC: <https://www.lombardiabenculturali.it/reperti-archeologici/schede-complete/3I110-00121/>

CODICI

Unità operativa: 3I110

Numero scheda: 121

Codice scheda: 3I110-00121

Tipo scheda: RA

Livello ricerca: P

CODICE UNIVOCO

Codice regione: 03

Ente schedatore: R03/ Civico Museo Archeologico Antiquarium Platina

Ente competente: S25

OGGETTO

OGGETTO

Definizione: bracciale

Autenticità: originale

Disponibilità del bene: reale

Classe e produzione: OGGETTI D'ORNAMENTO

LOCALIZZAZIONE GEOGRAFICO-AMMINISTRATIVA

INDICAZIONE DEL CONTENITORE FISICO

Codice del contenitore fisico: 25634

Categoria del contenitore fisico: architettura

LOCALIZZAZIONE GEOGRAFICO-AMMINISTRATIVA ATTUALE

Stato: Italia

Regione: Lombardia

Provincia: CR

Nome provincia: Cremona

Codice ISTAT comune: 019116

Comune: Piadena Drizzona

COLLOCAZIONE SPECIFICA

Tipologia: convento

Qualificazione: gerosolimitano

Denominazione: Convento dei Gerolamini di S. Sigismondo (ex)

Indirizzo: Piazza Giuseppe Garibaldi, 3

Denominazione struttura conservativa - livello 1: Museo Archeologico Platina

Tipologia struttura conservativa: museo

Altra denominazione [1 / 4]: Palazzo Municipale

Altra denominazione [2 / 4]: Museo civico archeologico Platina

Altra denominazione [3 / 4]: Museo civico archeologico Platina

Altra denominazione [4 / 4]: Convento dei Gerolimini di S. Sigismondo (ex)

ALTRE LOCALIZZAZIONI GEOGRAFICO-AMMINISTRATIVE

Tipo di localizzazione: luogo di reperimento

LOCALIZZAZIONE GEOGRAFICO-AMMINISTRATIVA

Stato: Italia

Regione: Lombardia

Provincia: MN

Comune: Canneto sull'Oglio

Località: Fondo Barbieri

DATI PATRIMONIALI E COLLEZIONI

INVENTARIO

Data: 2004 ante

Numero: St. 5675

MODALITA' DI REPERIMENTO

DATI DI SCAVO

Data: 1959/00/00

Ente responsabile: SA MI

Bibliografia specifica: L. SIMONE, S. TINE' 1996; Il Civico Museo Archeologico Platina. Guida, Milano

Specifiche di reperimento: Necropoli-Tomba 18

CRONOLOGIA

CRONOLOGIA GENERICA

Secolo: secc. III/IV d.C.

CRONOLOGIA SPECIFICA

Da: 201 d.C.

A: 400 d.C.

Motivazione cronologia: contesto

DEFINIZIONE CULTURALE

AMBITO CULTURALE

Denominazione: periodo tardo-romano

Motivazione dell'attribuzione: analisi tipologica e del contesto

DATI TECNICI

MATERIA E TECNICA

Materia: bronzo

Tecnica: fusione

MISURE

Unità: cm.

Lunghezza: 5.0

Spessore: 0.2

DATI ANALITICI

DESCRIZIONE

Indicazioni sull'oggetto

Bracciale in bronzo a sezione circolare e di forma circolare, la superficie appare decorata da linee anulari parallele incise.

CONSERVAZIONE

STATO DI CONSERVAZIONE

Data: 2005

Stato di conservazione: frammentario

Indicazioni specifiche: Si conserva circa un terzo dell'oggetto.

CONDIZIONE GIURIDICA E VINCOLI

CONDIZIONE GIURIDICA

Indicazione generica: proprietà Stato

Indicazione specifica: Ministero per i Beni e le Attività Culturali

ACQUISIZIONE

Tipo acquisizione: deposito

FONTI E DOCUMENTI DI RIFERIMENTO

DOCUMENTAZIONE FOTOGRAFICA

Codice univoco della risorsa: SC_RA_3I110-00121_IMG-0000094680

Genere: documentazione allegata

Tipo: fotografia digitale colore

Codice identificativo: 5675

Note: Immagine pezzo con riferimento metrico

Collocazione del file nell'archivio locale: C:\Immagini Sirbec

Nome del file originale: 5675.jpg

COMPILAZIONE

COMPILAZIONE

Anno di redazione: 2005

Ente compilatore: Civico Museo Archeologico Antiquarium Platina

Nome: Portulano, B.

Funzionario responsabile: Baioni, Marco