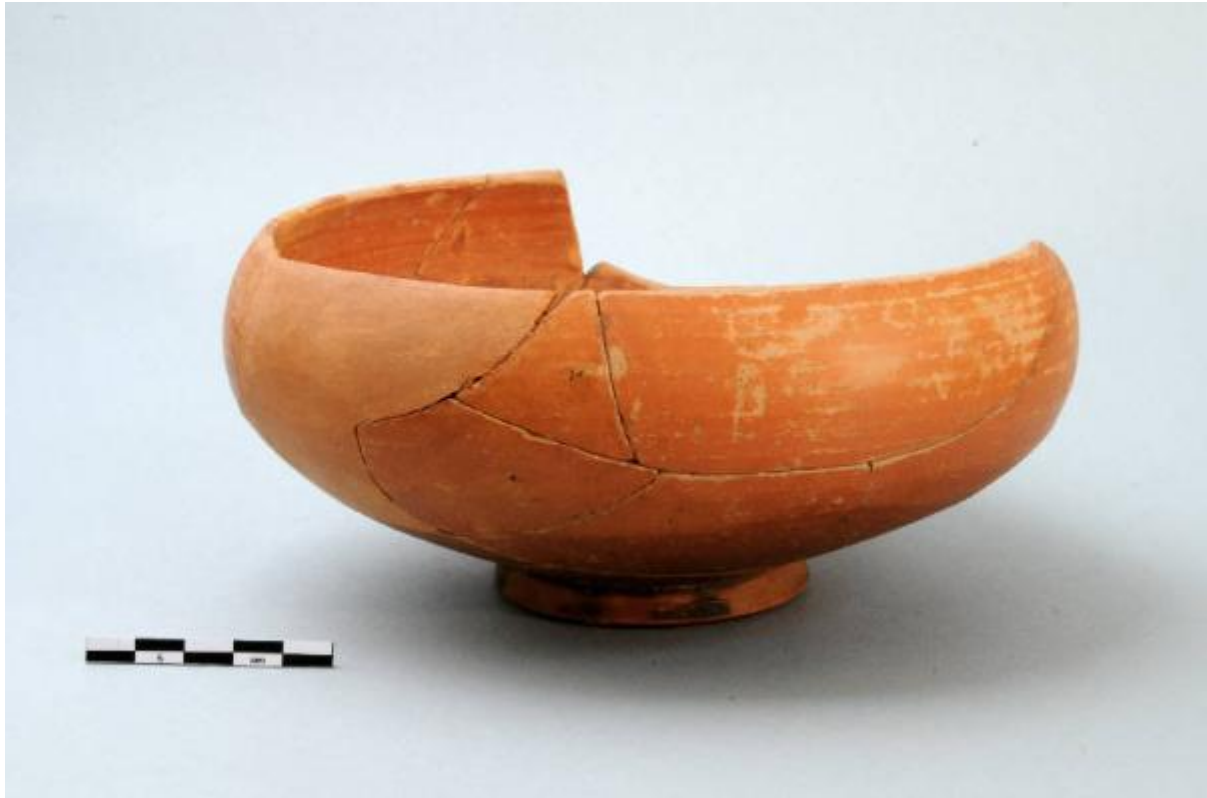


Coppa

periodo romano



Link risorsa: <https://www.lombardiabeniculturali.it/reperti-archeologici/schede/3I110-00129/>

Scheda SIRBeC: <https://www.lombardiabeniculturali.it/reperti-archeologici/schede-complete/3I110-00129/>

CODICI

Unità operativa: 3I110

Numero scheda: 129

Codice scheda: 3I110-00129

Tipo scheda: RA

Livello ricerca: P

CODICE UNIVOCO

Codice regione: 03

Ente schedatore: R03/ Civico Museo Archeologico Antiquarium Platina

Ente competente: S25

OGGETTO

OGGETTO

Definizione: coppa

Tipologia: Imitazione Hayes 17

Titolo repertorio per esteso: HAYES J.W. 1972, Late roman pottery, London

Autenticità: originale

Disponibilità del bene: reale

Classe e produzione: Terra sigillata tardo padana

LOCALIZZAZIONE GEOGRAFICO-AMMINISTRATIVA

INDICAZIONE DEL CONTENITORE FISICO

Codice del contenitore fisico: 25634

Categoria del contenitore fisico: architettura

LOCALIZZAZIONE GEOGRAFICO-AMMINISTRATIVA ATTUALE

Stato: Italia

Regione: Lombardia

Provincia: CR

Nome provincia: Cremona

Codice ISTAT comune: 019116

Comune: Piadena Drizzona

COLLOCAZIONE SPECIFICA

Tipologia: convento

Qualificazione: gerosolimitano

Denominazione: Convento dei Gerolamini di S. Sigismondo (ex)

Indirizzo: Piazza Giuseppe Garibaldi, 3

Denominazione struttura conservativa - livello 1: Museo Archeologico Platina

Tipologia struttura conservativa: museo

Altra denominazione [1 / 4]: Palazzo Municipale

Altra denominazione [2 / 4]: Museo civico archeologico Platina

Altra denominazione [3 / 4]: Museo civico archeologico Platina

Altra denominazione [4 / 4]: Convento dei Gerolimini di S. Sigismondo (ex)

ALTRE LOCALIZZAZIONI GEOGRAFICO-AMMINISTRATIVE

Tipo di localizzazione: luogo di reperimento

LOCALIZZAZIONE GEOGRAFICO-AMMINISTRATIVA

Stato: Italia

Regione: Lombardia

Provincia: CR

Comune: Piadena

Località: Campo Breda bel giardino

Altra località: San Lorenzo Guazzone (frazione ISTAT)

DATI PATRIMONIALI E COLLEZIONI

INVENTARIO

Data: 2004 ante

Numero: St. 5653

MODALITA' DI REPERIMENTO

DATI DI SCAVO

Data: 1958/00/00

Ente responsabile: SA MI

Specifiche di reperimento: Pozzo 3

CRONOLOGIA

CRONOLOGIA GENERICA

Secolo: sec. II d.C.

Frazione di secolo: seconda metà

CRONOLOGIA SPECIFICA

Da: 150 d.C.

Validità: ca.

A: 199 d.C.

Validità: ca.

Motivazione cronologia: analisi tipologica e confronti

DEFINIZIONE CULTURALE

AMBITO CULTURALE

Denominazione: periodo romano

Motivazione dell'attribuzione: analisi tipologica e del contesto

DATI TECNICI

MATERIA E TECNICA

Materia: argilla depurata

Tecnica: a tornio veloce

MISURE

Unità: cm.

Altezza: 8.0

Diametro: 17.0

Specifiche: diametro base: 7.0

DATI ANALITICI

DESCRIZIONE

Indicazioni sull'oggetto: Coppa emisferica in terra sigillata, orlo rientrante e piede ad anello

CONSERVAZIONE

STATO DI CONSERVAZIONE

Data: 2005

Stato di conservazione: parzialmente ricomposto

Indicazioni specifiche: Ricostruito, manca un quarto dell'orlo

CONDIZIONE GIURIDICA E VINCOLI

CONDIZIONE GIURIDICA

Indicazione generica: proprietà Stato

Indicazione specifica: Ministero per i Beni e le Attività Culturali

ACQUISIZIONE

Tipo acquisizione: deposito

FONTI E DOCUMENTI DI RIFERIMENTO

DOCUMENTAZIONE FOTOGRAFICA

Codice univoco della risorsa: SC_RA_3I110-00129_IMG-0000094688

Genere: documentazione allegata

Tipo: fotografia digitale colore

Codice identificativo: 5653

Note: Immagine pezzo con riferimento metrico

Collocazione del file nell'archivio locale: C:\Immagini Sirbec

Nome del file originale: 5653.jpg

BIBLIOGRAFIA

Genere: bibliografia di confronto

Autore: Amadori C.

Titolo libro o rivista: Cremona e Bedriacum in età romana

Titolo contributo: La terra sigillata proveniente dai "vecchi scavi" di Cremona

Luogo di edizione: Milano

Anno di edizione: 1996

COMPILAZIONE

COMPILAZIONE

Anno di redazione: 2005

Ente compilatore: Civico Museo Archeologico Antiquarium Platina

Nome: Portulano, B.

Funzionario responsabile: Baioni, Marco