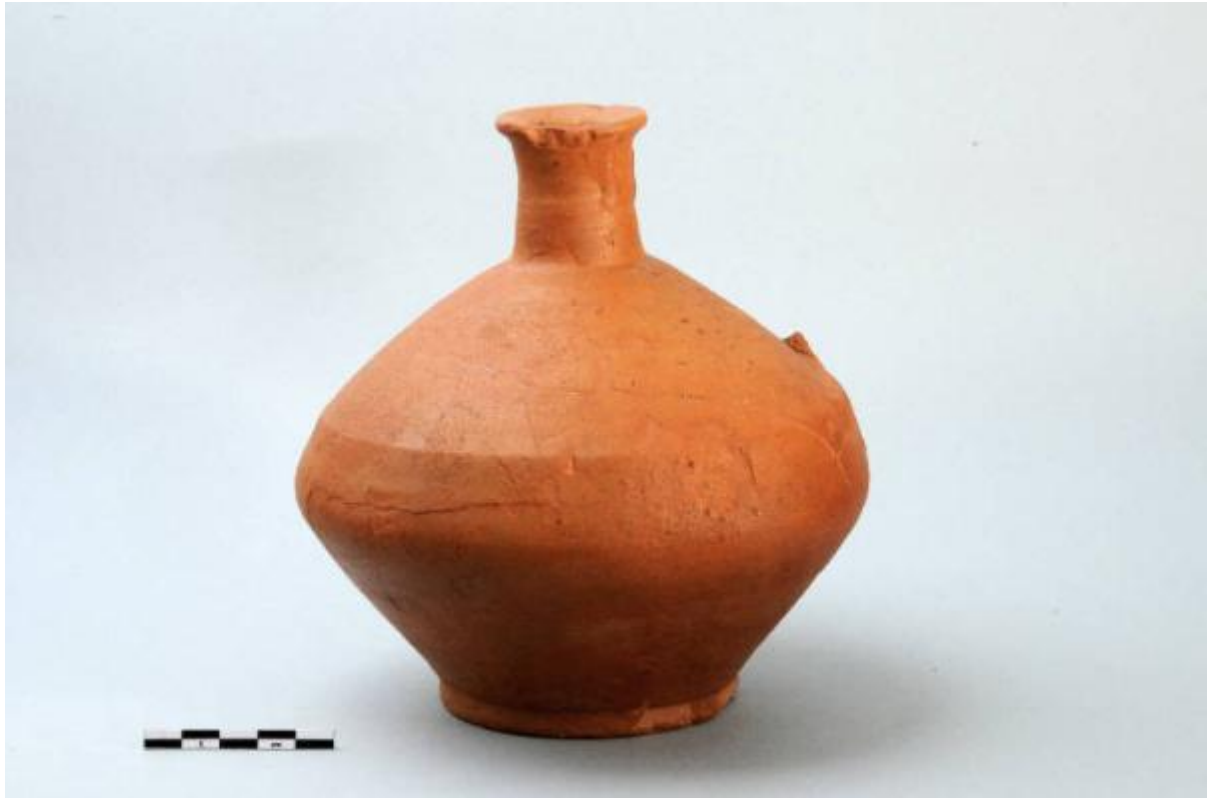


Olpe

Cultura di Polada



Link risorsa: <https://www.lombardiabeniculturali.it/reperti-archeologici/schede/31120-00001/>

Scheda SIRBeC: <https://www.lombardiabeniculturali.it/reperti-archeologici/schede-complete/31120-00001/>

CODICI

Unità operativa: 3I120

Numero scheda: 1

Codice scheda: 3I120-00001

Tipo scheda: RA

Livello ricerca: P

CODICE UNIVOCO

Codice regione: 03

Ente schedatore: R03/ Museo Civico Archeologico di Manerbio

Ente competente: S25

OGGETTO

OGGETTO

Definizione: olpe

Autenticità: ORIGINALE

Disponibilità del bene: reale

Classe e produzione: CERAMICA COMUNE

LOCALIZZAZIONE GEOGRAFICO-AMMINISTRATIVA

INDICAZIONE DEL CONTENITORE FISICO

Codice del contenitore fisico: 2983

Categoria del contenitore fisico: architettura

LOCALIZZAZIONE GEOGRAFICO-AMMINISTRATIVA ATTUALE

Stato: Italia

Regione: Lombardia

Provincia: BS

Nome provincia: Brescia

Codice ISTAT comune: 017103

Comune: Manerbio

COLLOCAZIONE SPECIFICA

Tipologia: palazzo

Qualificazione: pubblico

Denominazione: Palazzo Luzzago - complesso

Indirizzo: Piazza Cesare Battisti, 1

Denominazione struttura conservativa - livello 1: Museo Civico Archeologico di Manerbio

ALTRE LOCALIZZAZIONI GEOGRAFICO-AMMINISTRATIVE

Tipo di localizzazione: luogo di reperimento

LOCALIZZAZIONE GEOGRAFICO-AMMINISTRATIVA

Stato: Italia

Regione: Lombardia

Provincia: BS

Comune: Alfianello

Località: fiume Oglio

DATI PATRIMONIALI E COLLEZIONI

INVENTARIO

Data: 2004 ante

Numero: St138752

CRONOLOGIA

CRONOLOGIA GENERICA

Secolo: II - I sec. a.C.

CRONOLOGIA SPECIFICA

Da: 200 a.C.

A: 1 a.C.

Motivazione cronologia: analisi tipologica e confronti

DEFINIZIONE CULTURALE

AMBITO CULTURALE

Denominazione: Cultura di Polada

Motivazione dell'attribuzione: Analisi stilistica

DATI TECNICI

MATERIA E TECNICA

Materia: argilla

MISURE

Unità: cm

Altezza: 2.5

Diametro: 5.5

DATI ANALITICI

DESCRIZIONE

Indicazioni sull'oggetto: Olpe in ceramica comune a fondo piano e ansa tricolata

Indicazioni sul soggetto: Iscrizione in latino

ISCRIZIONI

Classe di appartenenza: strumentale

Lingua: Latino

Tecnica di scrittura: a graffito

Tipo di caratteri: corsivo

Alfabeto / scrittura: Latino

Posizione: sulla spalla

CONSERVAZIONE

STATO DI CONSERVAZIONE

Data: 2005

Stato di conservazione: ricomposto

Indicazioni specifiche: integro

CONDIZIONE GIURIDICA E VINCOLI

CONDIZIONE GIURIDICA

Indicazione generica: proprietà Stato

Indicazione specifica: Ministero per i Beni e le Attività Culturali

ACQUISIZIONE

Tipo acquisizione: deposito

FONTI E DOCUMENTI DI RIFERIMENTO

DOCUMENTAZIONE FOTOGRAFICA

Codice univoco della risorsa: SC_RA_31120-00001_IMG-0000094785

Genere: documentazione allegata

Tipo: fotografia digitale colore

Codice identificativo: St 138752

Note: Immagine pezzo con riferimento metrico

Collocazione del file nell'archivio locale: C:\Immagini Sirbec

Nome del file originale: St 138752.JPG

COMPILAZIONE

COMPILAZIONE

Anno di redazione: 2005

Ente compilatore: Museo Civico Archeologico di Manerbio

Nome: Portulano, B.

Funzionario responsabile: Portulano, B.