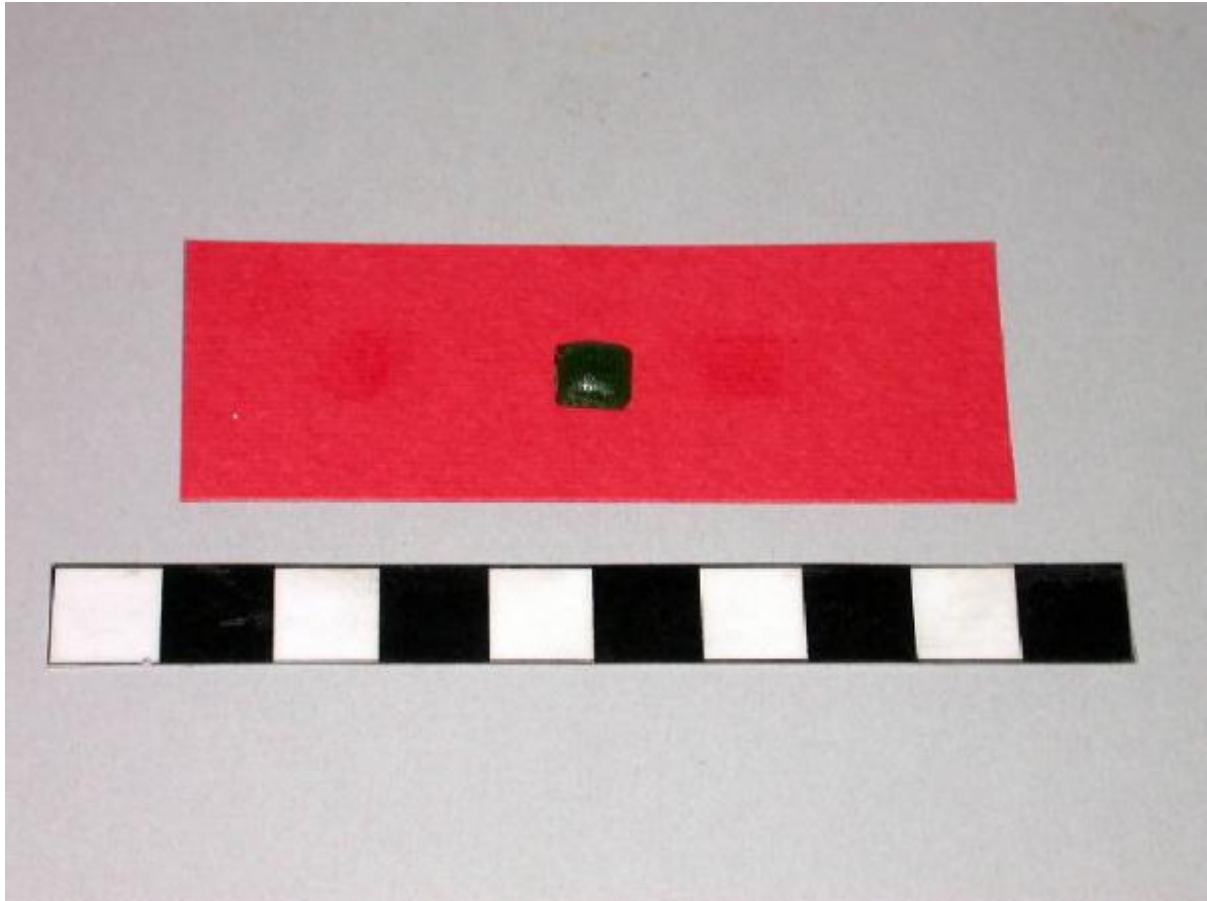


# Gemma

## Cultura di Polada



Link risorsa: <https://www.lombardiabeniculturali.it/reperti-archeologici/schede/31120-00075/>

Scheda SIRBeC: <https://www.lombardiabeniculturali.it/reperti-archeologici/schede-complete/31120-00075/>

## **CODICI**

Unità operativa: 3I120

Numero scheda: 75

Codice scheda: 3I120-00075

Tipo scheda: RA

Livello ricerca: P

### **CODICE UNIVOCO**

Codice regione: 03

Ente schedatore: R03/ Museo Civico Archeologico di Manerbio

Ente competente: S25

## **OGGETTO**

### **OGGETTO**

Definizione: gemma

Autenticità: originale

Disponibilità del bene: reale

Classe e produzione: OGGETTI D'ORNAMENTO

## **LOCALIZZAZIONE GEOGRAFICO-AMMINISTRATIVA**

### **INDICAZIONE DEL CONTENITORE FISICO**

Codice del contenitore fisico: 2983

Categoria del contenitore fisico: architettura

### **LOCALIZZAZIONE GEOGRAFICO-AMMINISTRATIVA ATTUALE**

Stato: Italia

Regione: Lombardia

Provincia: BS

Nome provincia: Brescia

Codice ISTAT comune: 017103

Comune: Manerbio

### **COLLOCAZIONE SPECIFICA**

Tipologia: palazzo

Qualificazione: pubblico

Denominazione: Palazzo Luzzago - complesso

Indirizzo: Piazza Cesare Battisti, 1

Denominazione struttura conservativa - livello 1: Museo Civico Archeologico di Manerbio

## ALTRE LOCALIZZAZIONI GEOGRAFICO-AMMINISTRATIVE

Tipo di localizzazione: luogo di reperimento

### LOCALIZZAZIONE GEOGRAFICO-AMMINISTRATIVA

Stato: Italia

Regione: Lombardia

Provincia: BS

Comune: Leno

Località: Roggia Catilina

## DATI PATRIMONIALI E COLLEZIONI

### INVENTARIO

Data: 2004 ante

Numero: St134835

## MODALITA' DI REPERIMENTO

### DATI DI SCAVO

Data: 1995/00/00

Bibliografia specifica

Portulano B. - Mattioli S., Manerbio (Bs) Località Quintane. Necropoli Romana in Notiziario Lombardia 1988 - 1989, pp. 210-211

Specifiche di reperimento: Necropoli romana, tomba n. 10

## CRONOLOGIA

### CRONOLOGIA GENERICA

Secolo: II sec. d.C.

### CRONOLOGIA SPECIFICA

Da: 101 d.C.

A: 200 d.C.

Motivazione cronologia: analisi tipologica e confronti

## DEFINIZIONE CULTURALE

### AMBITO CULTURALE

Denominazione: Cultura di Polada

Motivazione dell'attribuzione: Analisi stilistica

## DATI TECNICI

### MATERIA E TECNICA

Materia: pasta vitrea, stampigliatura

### MISURE

Unità: cm

Larghezza: 0.5

Lunghezza: 0.5

## DATI ANALITICI

### DESCRIZIONE

Indicazioni sull'oggetto: Gemma per anello in pasta vitrea verde di forma quadrangolare

## CONSERVAZIONE

### STATO DI CONSERVAZIONE

Data: 2005

Stato di conservazione: ricomposto

## CONDIZIONE GIURIDICA E VINCOLI

### CONDIZIONE GIURIDICA

Indicazione generica: proprietà Stato

Indicazione specifica: Ministero per i Beni e le Attività Culturali

### ACQUISIZIONE

Tipo acquisizione: deposito

## **FONTI E DOCUMENTI DI RIFERIMENTO**

### **DOCUMENTAZIONE FOTOGRAFICA**

Codice univoco della risorsa: SC\_RA\_3I120-00075\_IMG-0000094871

Genere: documentazione allegata

Tipo: fotografia digitale colore

Codice identificativo: St134835

Note: Immagine pezzo con riferimento metrico

Collocazione del file nell'archivio locale: C:\Immagini Sirbec

Nome del file originale: St134835.JPG

## **COMPILAZIONE**

### **COMPILAZIONE**

Anno di redazione: 2005

Ente compilatore: Museo Civico Archeologico di Manerbio

Nome: Portulano, B.

Funzionario responsabile: Portulano, B.