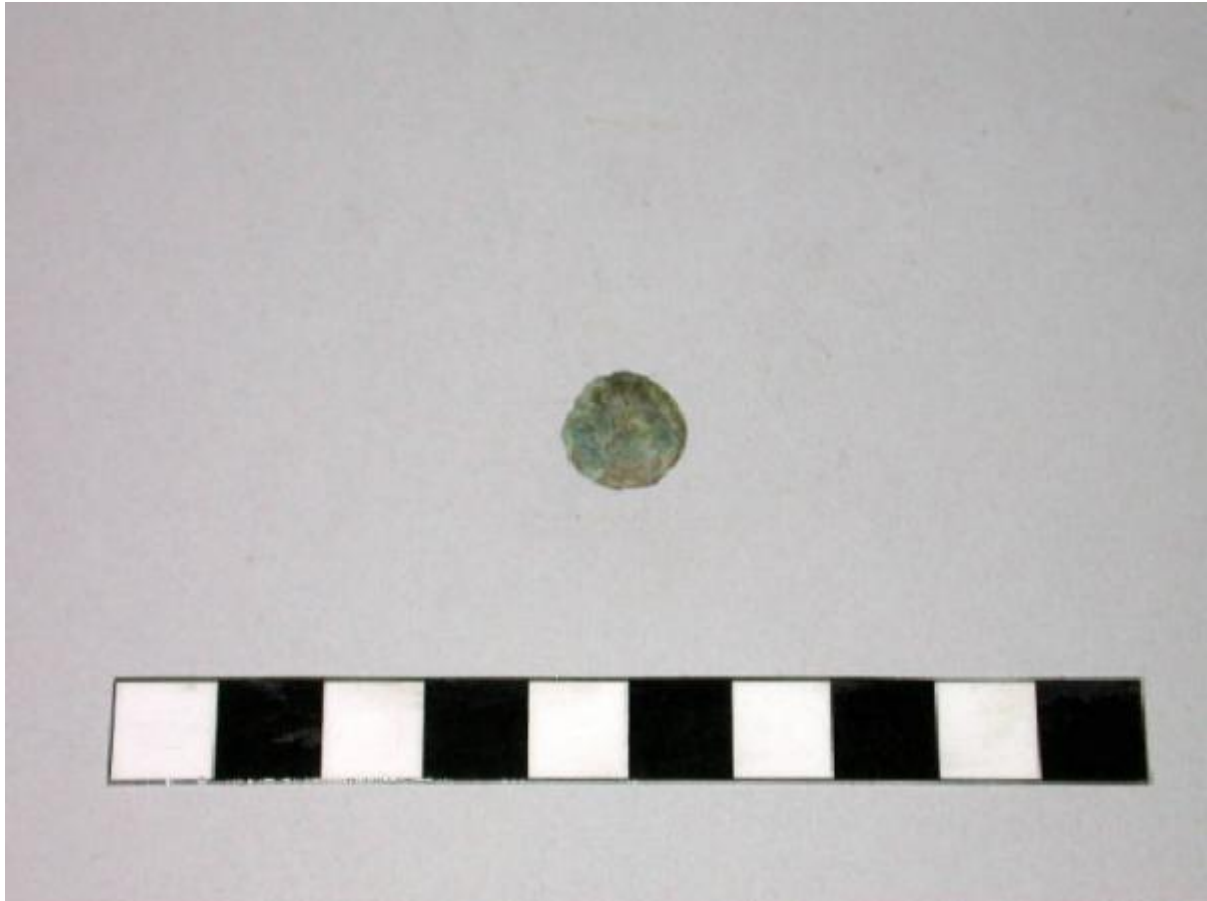


Moneta

cultura



Link risorsa: <https://www.lombardiabenculturali.it/reperti-archeologici/schede/31120-00080/>

Scheda SIRBeC: <https://www.lombardiabenculturali.it/reperti-archeologici/schede-complete/31120-00080/>

CODICI

Unità operativa: 3I120

Numero scheda: 80

Codice scheda: 3I120-00080

Tipo scheda: RA

Livello ricerca: P

CODICE UNIVOCO

Codice regione: 03

Ente schedatore: R03/ Museo Civico Archeologico di Manerbio

Ente competente: S25

OGGETTO

OGGETTO

Definizione: moneta

Autenticità: originale

Disponibilità del bene: reale

Classe e produzione: BRONZO

LOCALIZZAZIONE GEOGRAFICO-AMMINISTRATIVA

INDICAZIONE DEL CONTENITORE FISICO

Codice del contenitore fisico: 2983

Categoria del contenitore fisico: architettura

LOCALIZZAZIONE GEOGRAFICO-AMMINISTRATIVA ATTUALE

Stato: Italia

Regione: Lombardia

Provincia: BS

Nome provincia: Brescia

Codice ISTAT comune: 017103

Comune: Manerbio

COLLOCAZIONE SPECIFICA

Tipologia: palazzo

Qualificazione: pubblico

Denominazione: Palazzo Luzzago - complesso

Indirizzo: Piazza Cesare Battisti, 1

Denominazione struttura conservativa - livello 1: Museo Civico Archeologico di Manerbio

ALTRE LOCALIZZAZIONI GEOGRAFICO-AMMINISTRATIVE

Tipo di localizzazione: luogo di reperimento

LOCALIZZAZIONE GEOGRAFICO-AMMINISTRATIVA

Stato: Italia

Regione: Lombardia

Provincia: BS

Comune: Manerbio

Località: piazza Bianchi

DATI PATRIMONIALI E COLLEZIONI

INVENTARIO

Data: 2002

Numero: St138736

MODALITA' DI REPERIMENTO

DATI DI SCAVO

Data: 1985/00/00

Bibliografia specifica

Breda A., Manerbio (Bs) Piazza Bianchi resti dell'abitato e del cimitero medievale in Notiziario della Lombardia 1991, pp. 37-38.

Specifiche di reperimento: Scavo

CRONOLOGIA

CRONOLOGIA GENERICA

Secolo: IV d.C.

Frazione di secolo: seconda metà

CRONOLOGIA SPECIFICA

Da: 350 d.C.

A: 400 d.C.

Motivazione cronologia: analisi tipologica e confronti

DEFINIZIONE CULTURALE

AMBITO CULTURALE

Denominazione: cultura

Motivazione dell'attribuzione: Analisi stilistica

DATI TECNICI

MATERIA E TECNICA

Materia: bronzo, battitura

MISURE

Unità: cm

Diametro: 1.2

DATI ANALITICI

DESCRIZIONE

Indicazioni sull'oggetto: Piccola moneta in bronzo

Indicazioni sul soggetto: Illeggibile

CONSERVAZIONE

STATO DI CONSERVAZIONE

Data: 2005

Stato di conservazione: ricomposto

CONDIZIONE GIURIDICA E VINCOLI

CONDIZIONE GIURIDICA

Indicazione generica: proprietà Stato

Indicazione specifica: Ministero per i Beni e le Attività Culturali

ACQUISIZIONE

Tipo acquisizione: deposito

FONTI E DOCUMENTI DI RIFERIMENTO

DOCUMENTAZIONE FOTOGRAFICA [1 / 2]

Codice univoco della risorsa: SC_RA_31120-00080_IMG-0000094876

Genere: documentazione allegata

Tipo: fotografia digitale colore

Codice identificativo: St138736

Note: Immagine pezzo con riferimento metrico

Collocazione del file nell'archivio locale: C:\Immagini Sirbec

Nome del file originale: St138736.JPG

DOCUMENTAZIONE FOTOGRAFICA [2 / 2]

Codice univoco della risorsa: SC_RA_31120-00080_IMG-0000094877

Genere: documentazione allegata

Tipo: fotografia digitale colore

Codice identificativo: St138736 D

Note: Immagine pezzo con riferimento metrico

Visibilità immagine: 1

Collocazione del file nell'archivio locale: C:\Immagini Sirbec

Nome del file originale: St138736 D.JPG

COMPILAZIONE

COMPILAZIONE

Anno di redazione: 2005

Ente compilatore: Museo Civico Archeologico di Manerbio

Nome: Portulano, B.

Funzionario responsabile: Portulano, B.