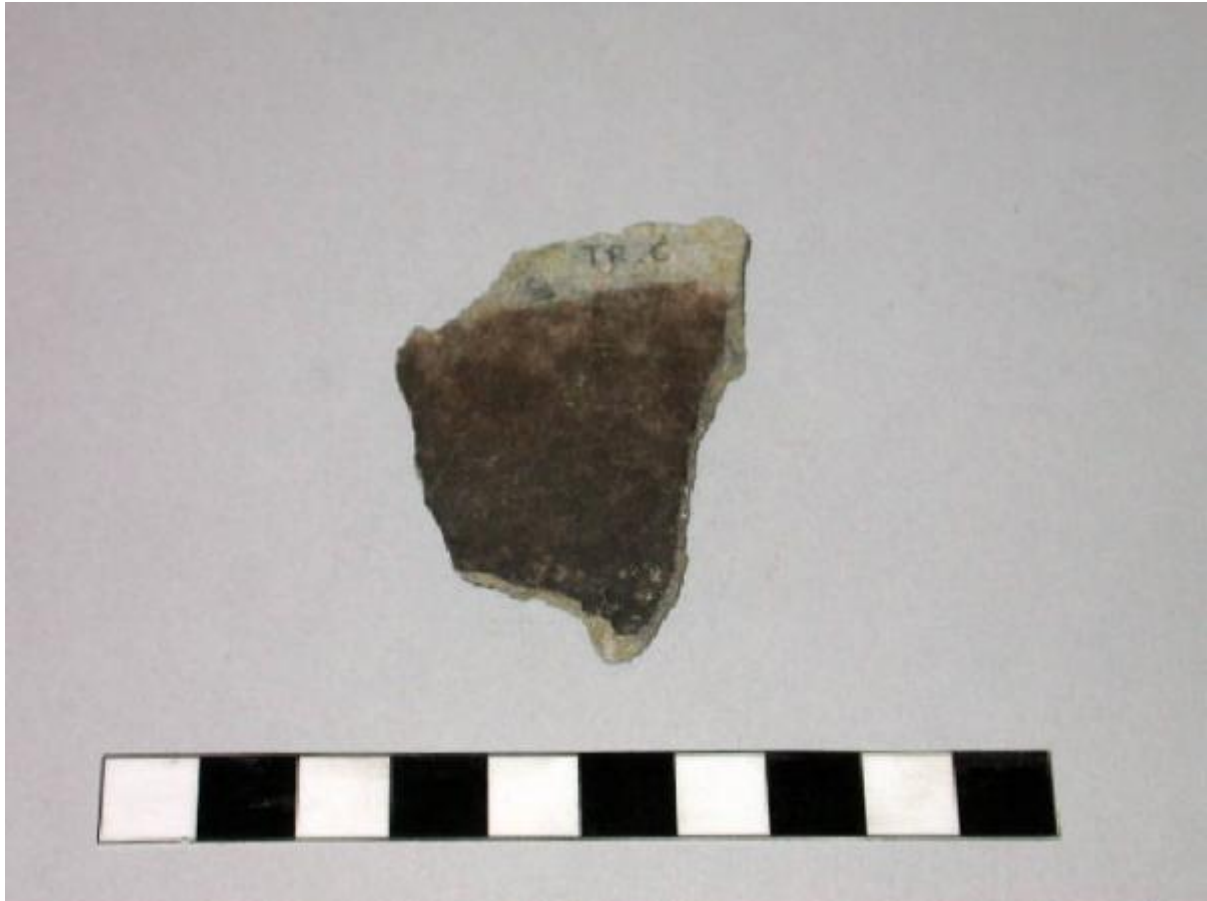


# Situla

## cultura



Link risorsa: <https://www.lombardiabenculturali.it/reperti-archeologici/schede/31120-00089/>

Scheda SIRBeC: <https://www.lombardiabenculturali.it/reperti-archeologici/schede-complete/31120-00089/>

## **CODICI**

Unità operativa: 3I120

Numero scheda: 89

Codice scheda: 3I120-00089

Tipo scheda: RA

Livello ricerca: P

### **CODICE UNIVOCO**

Codice regione: 03

Ente schedatore: R03/ Museo Civico Archeologico di Manerbio

Ente competente: S25

## **OGGETTO**

### **OGGETTO**

Definizione: situla

Autenticità: originale

Posizione: parete

Disponibilità del bene: reale

Classe e produzione: PIETRA OLLARE

## **LOCALIZZAZIONE GEOGRAFICO-AMMINISTRATIVA**

### **INDICAZIONE DEL CONTENITORE FISICO**

Codice del contenitore fisico: 2983

Categoria del contenitore fisico: architettura

### **LOCALIZZAZIONE GEOGRAFICO-AMMINISTRATIVA ATTUALE**

Stato: Italia

Regione: Lombardia

Provincia: BS

Nome provincia: Brescia

Codice ISTAT comune: 017103

Comune: Manerbio

## COLLOCAZIONE SPECIFICA

Tipologia: palazzo

Qualificazione: pubblico

Denominazione: Palazzo Luzzago - complesso

Indirizzo: Piazza Cesare Battisti, 1

Denominazione struttura conservativa - livello 1: Museo Civico Archeologico di Manerbio

## ALTRE LOCALIZZAZIONI GEOGRAFICO-AMMINISTRATIVE

Tipo di localizzazione: luogo di reperimento

### LOCALIZZAZIONE GEOGRAFICO-AMMINISTRATIVA

Stato: Italia

Regione: Lombardia

Provincia: BS

Comune: Manerbio

Località: piazza Bianchi

## DATI PATRIMONIALI E COLLEZIONI

### INVENTARIO

Data: 2004 ante

Numero: St84852

## MODALITA' DI REPERIMENTO

### DATI DI SCAVO

Data: 1985/00/00

Bibliografia specifica

Breda A., Manerbio (Bs) Piazza Bianchi resti dell'abitato e del cimitero medievale in Notiziario della Lombardia 1991, pp. 37-38.

Specifiche di reperimento: Scavo

## CRONOLOGIA

### CRONOLOGIA GENERICA

Secolo: VI - VIII sec. d.C.

## CRONOLOGIA SPECIFICA

Da: 501 d.C.

A: 800 d.C.

Motivazione cronologia: analisi tipologica e confronti

## DEFINIZIONE CULTURALE

### AMBITO CULTURALE

Denominazione: cultura

Motivazione dell'attribuzione: Analisi stilistica

## DATI TECNICI

### MATERIA E TECNICA

Materia: pietra ollare, a tornio lento

### MISURE

Unità: cm

Larghezza: 3

Lunghezza: 5

## DATI ANALITICI

### DESCRIZIONE

Indicazioni sull'oggetto

Frammento di parete di situla troncoconica in pietra ollare; presenta sulla superficie esterna fitte solcature orizzontali

## CONSERVAZIONE

### STATO DI CONSERVAZIONE

Data: 2005

Stato di conservazione: mutilo

## CONDIZIONE GIURIDICA E VINCOLI

### CONDIZIONE GIURIDICA

Indicazione generica: proprietà Stato

Indicazione specifica: Ministero per i Beni e le Attività Culturali

## ACQUISIZIONE

Tipo acquisizione: deposito

## FONTI E DOCUMENTI DI RIFERIMENTO

### DOCUMENTAZIONE FOTOGRAFICA

Codice univoco della risorsa: SC\_RA\_31120-00089\_IMG-0000094889

Genere: documentazione allegata

Tipo: fotografia digitale colore

Codice identificativo: St84852

Note: Immagine pezzo con riferimento metrico

Collocazione del file nell'archivio locale: C:\Immagini Sirbec

Nome del file originale: St84852.JPG

## COMPILAZIONE

### COMPILAZIONE

Anno di redazione: 2005

Ente compilatore: Museo Civico Archeologico di Manerbio

Nome: Portulano, B.

Funzionario responsabile: Portulano, B.