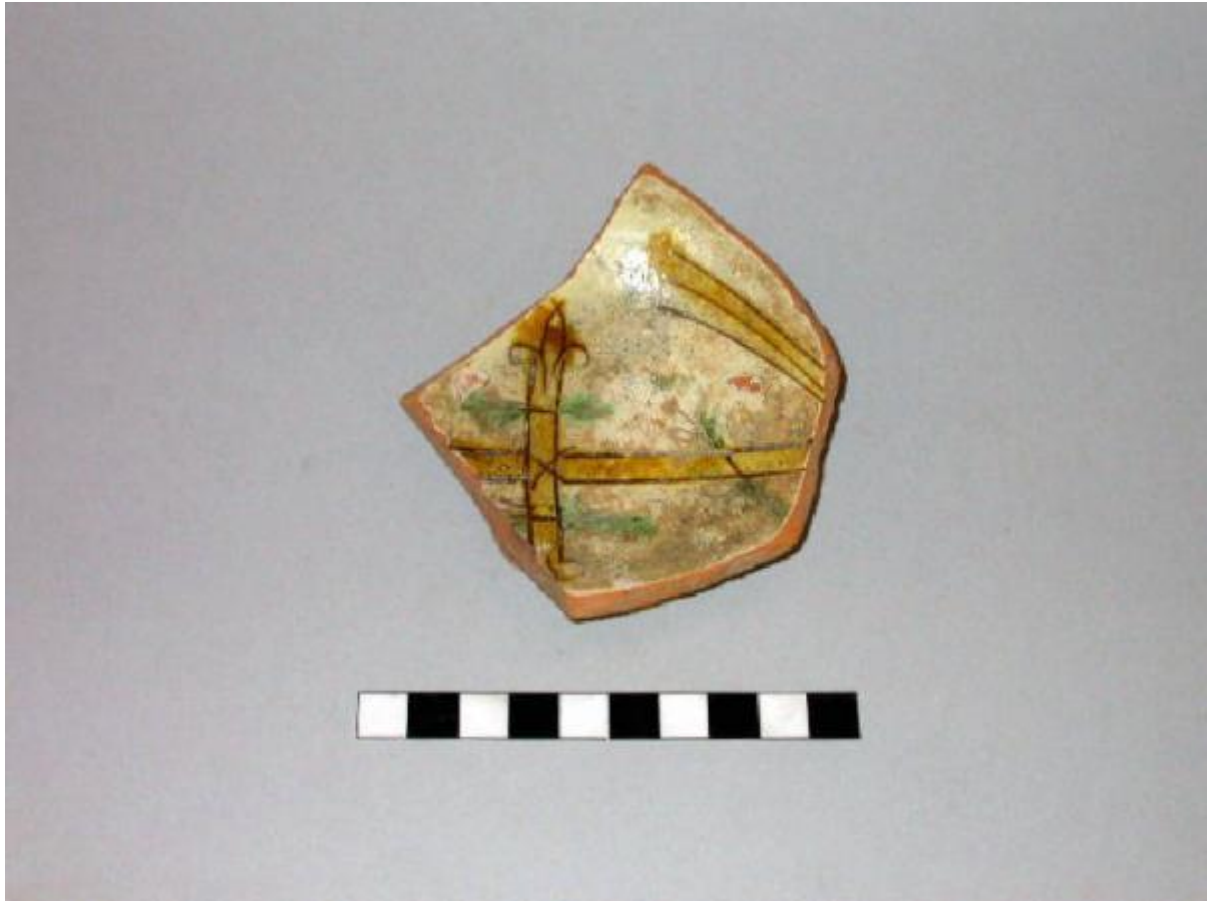


Ciotola

cultura



Link risorsa: <https://www.lombardiabenculturali.it/reperti-archeologici/schede/3I120-00132/>

Scheda SIRBeC: <https://www.lombardiabenculturali.it/reperti-archeologici/schede-complete/3I120-00132/>

CODICI

Unità operativa: 3I120

Numero scheda: 132

Codice scheda: 3I120-00132

Tipo scheda: RA

Livello ricerca: P

CODICE UNIVOCO

Codice regione: 03

Ente schedatore: R03/ Museo Civico Archeologico di Manerbio

Ente competente: S25

OGGETTO

OGGETTO

Definizione: ciotola

Disponibilità del bene: reale

Classe e produzione: CERAMICA INGUBBIATA E GRAFFITA

LOCALIZZAZIONE GEOGRAFICO-AMMINISTRATIVA

INDICAZIONE DEL CONTENITORE FISICO

Codice del contenitore fisico: 2983

Categoria del contenitore fisico: architettura

LOCALIZZAZIONE GEOGRAFICO-AMMINISTRATIVA ATTUALE

Stato: Italia

Regione: Lombardia

Provincia: BS

Nome provincia: Brescia

Codice ISTAT comune: 017103

Comune: Manerbio

COLLOCAZIONE SPECIFICA

Tipologia: palazzo

Qualificazione: pubblico

Denominazione: Palazzo Luzzago - complesso

Indirizzo: Piazza Cesare Battisti, 1

Denominazione struttura conservativa - livello 1: Museo Civico Archeologico di Manerbio

ALTRE LOCALIZZAZIONI GEOGRAFICO-AMMINISTRATIVE

Tipo di localizzazione: luogo di reperimento

LOCALIZZAZIONE GEOGRAFICO-AMMINISTRATIVA

Stato: Italia

Regione: Lombardia

Provincia: BS

Comune: Manerbio

Località: via Dante 19

DATI PATRIMONIALI E COLLEZIONI

INVENTARIO

Data: 2004 ante

Numero: St64854

MODALITA' DI REPERIMENTO

DATI DI SCAVO

Data: 1987/00/00

Specifiche di reperimento: Scavo

CRONOLOGIA

CRONOLOGIA GENERICA

Secolo: età tardo medievale

CRONOLOGIA SPECIFICA

Da: 1200 d.C

A: 1492 d.C.

Motivazione cronologia: analisi tipologica e contesto

DEFINIZIONE CULTURALE

AMBITO CULTURALE

Denominazione: cultura

Motivazione dell'attribuzione: Analisi stilistica

DATI TECNICI

MATERIA E TECNICA

Materia: argilla, a ingobbio, a sgraffio, verniciatura

MISURE

Unità: cm

Altezza: 3.5

Diametro: 5

DATI ANALITICI

DESCRIZIONE

Indicazioni sull'oggetto: Frammento di ciotola in ceramica ingobbata, graffita, dipinta e verniciata

Indicazioni sul soggetto

Presenta una decorazione graffita policroma in verde e giallo raffigurante una croce con simboli della passione

CONSERVAZIONE

STATO DI CONSERVAZIONE

Data: 2005

Stato di conservazione: frammentario

CONDIZIONE GIURIDICA E VINCOLI

CONDIZIONE GIURIDICA

Indicazione generica: proprietà Stato

Indicazione specifica: Ministero per i Beni e le Attività Culturali

ACQUISIZIONE

Tipo acquisizione: deposito

FONTI E DOCUMENTI DI RIFERIMENTO

DOCUMENTAZIONE FOTOGRAFICA

Codice univoco della risorsa: SC_RA_3I120-00132_IMG-0000094932

Genere: documentazione allegata

Tipo: fotografia digitale colore

Codice identificativo: St64854

Note: Immagine pezzo con riferimento metrico

Collocazione del file nell'archivio locale: C:\Immagini Sirbec

Nome del file originale: St64854.jpg

COMPILAZIONE

COMPILAZIONE

Anno di redazione: 2005

Ente compilatore: Museo Civico Archeologico di Manerbio

Nome: Portulano, B.

Funzionario responsabile: Portulano, B.