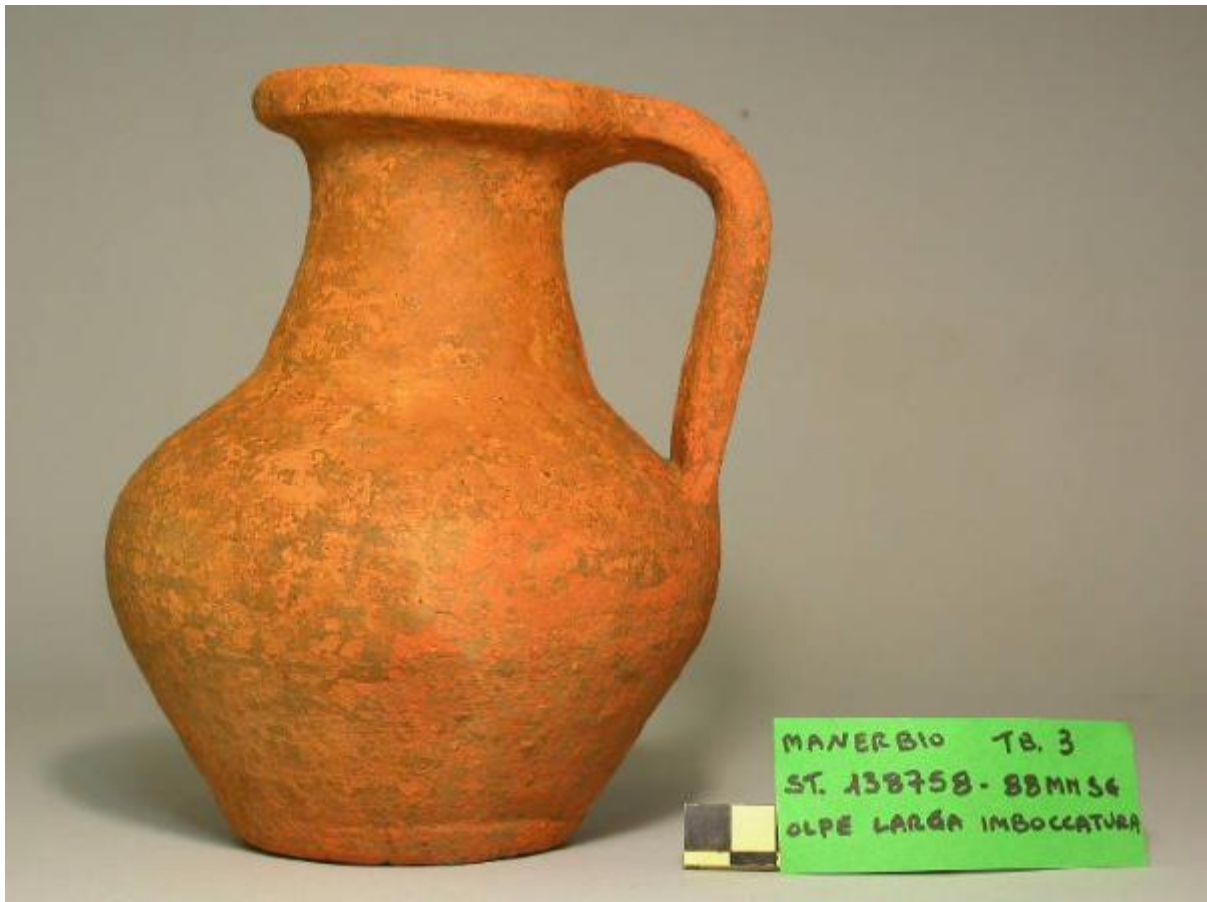


Olpe

cultura



Link risorsa: <https://www.lombardiabeniculturali.it/reperti-archeologici/schede/31120-00209/>

Scheda SIRBeC: <https://www.lombardiabeniculturali.it/reperti-archeologici/schede-complete/31120-00209/>

CODICI

Unità operativa: 3I120

Numero scheda: 209

Codice scheda: 3I120-00209

Tipo scheda: RA

Livello ricerca: P

CODICE UNIVOCO

Codice regione: 03

Ente schedatore: R03/ Museo Civico Archeologico di Manerbio

Ente competente: S25

OGGETTO

OGGETTO

Definizione: olpe

Autenticità: originale

Disponibilità del bene: reale

Classe e produzione: CERAMICA COMUNE

LOCALIZZAZIONE GEOGRAFICO-AMMINISTRATIVA

INDICAZIONE DEL CONTENITORE FISICO

Codice del contenitore fisico: 2983

Categoria del contenitore fisico: architettura

LOCALIZZAZIONE GEOGRAFICO-AMMINISTRATIVA ATTUALE

Stato: Italia

Regione: Lombardia

Provincia: BS

Nome provincia: Brescia

Codice ISTAT comune: 017103

Comune: Manerbio

COLLOCAZIONE SPECIFICA

Tipologia: palazzo

Qualificazione: pubblico

Denominazione: Palazzo Luzzago - complesso

Indirizzo: Piazza Cesare Battisti, 1

Denominazione struttura conservativa - livello 1: Museo Civico Archeologico di Manerbio

ALTRE LOCALIZZAZIONI GEOGRAFICO-AMMINISTRATIVE

Tipo di localizzazione: luogo di reperimento

LOCALIZZAZIONE GEOGRAFICO-AMMINISTRATIVA

Stato: Italia

Regione: Lombardia

Provincia: BS

Comune: Manerbio

Località: via S. Gervasio

DATI PATRIMONIALI E COLLEZIONI

INVENTARIO

Data: 2002

Numero: St138758

MODALITA' DI REPERIMENTO

Specifiche di reperimento: Scavo della necropoli delle Quintane, tomba n.3

CRONOLOGIA

CRONOLOGIA GENERICA

Secolo: I sec. d.C.

CRONOLOGIA SPECIFICA

Da: 1 d.C.

A: 200 d.C.

Motivazione cronologia: analisi tipologica e confronti

DEFINIZIONE CULTURALE

AMBITO CULTURALE

Denominazione: cultura

Motivazione dell'attribuzione: Analisi stilistica

DATI TECNICI

MATERIA E TECNICA

Materia: argilla, a tornio lento

MISURE

Unità: cm

Altezza: 17

Diametro: 8.5

DATI ANALITICI

DESCRIZIONE

Indicazioni sull'oggetto: Olpe a larga imboccatura in ceramica comune

CONSERVAZIONE

STATO DI CONSERVAZIONE

Data: 2005

Stato di conservazione: frammentario

RESTAURI E ANALISI

RESTAURI

Data: 2004

Descrizione intervento: pulizia, integrazione, incollaggio e consolidamento

Responsabile scientifico: Portulano B.

Nome operatore: Amiazzo L.

CONDIZIONE GIURIDICA E VINCOLI

CONDIZIONE GIURIDICA

Indicazione generica: proprietà Stato

Indicazione specifica: Ministero per i Beni e le Attività Culturali

ACQUISIZIONE

Tipo acquisizione: deposito

FONTI E DOCUMENTI DI RIFERIMENTO

DOCUMENTAZIONE FOTOGRAFICA

Codice univoco della risorsa: SC_RA_31120-00209_IMG-0000095010

Genere: documentazione allegata

Tipo: fotografia digitale colore

Codice identificativo: St138758

Note: Immagine pezzo con riferimento metrico

Collocazione del file nell'archivio locale: C:\immagini Sirbec

Nome del file originale: St138758.JPG

COMPILAZIONE

COMPILAZIONE

Anno di redazione: 2005

Ente compilatore: Museo Civico Archeologico di Manerbio

Nome: Portulano, B.

Funzionario responsabile: Portulano, B.