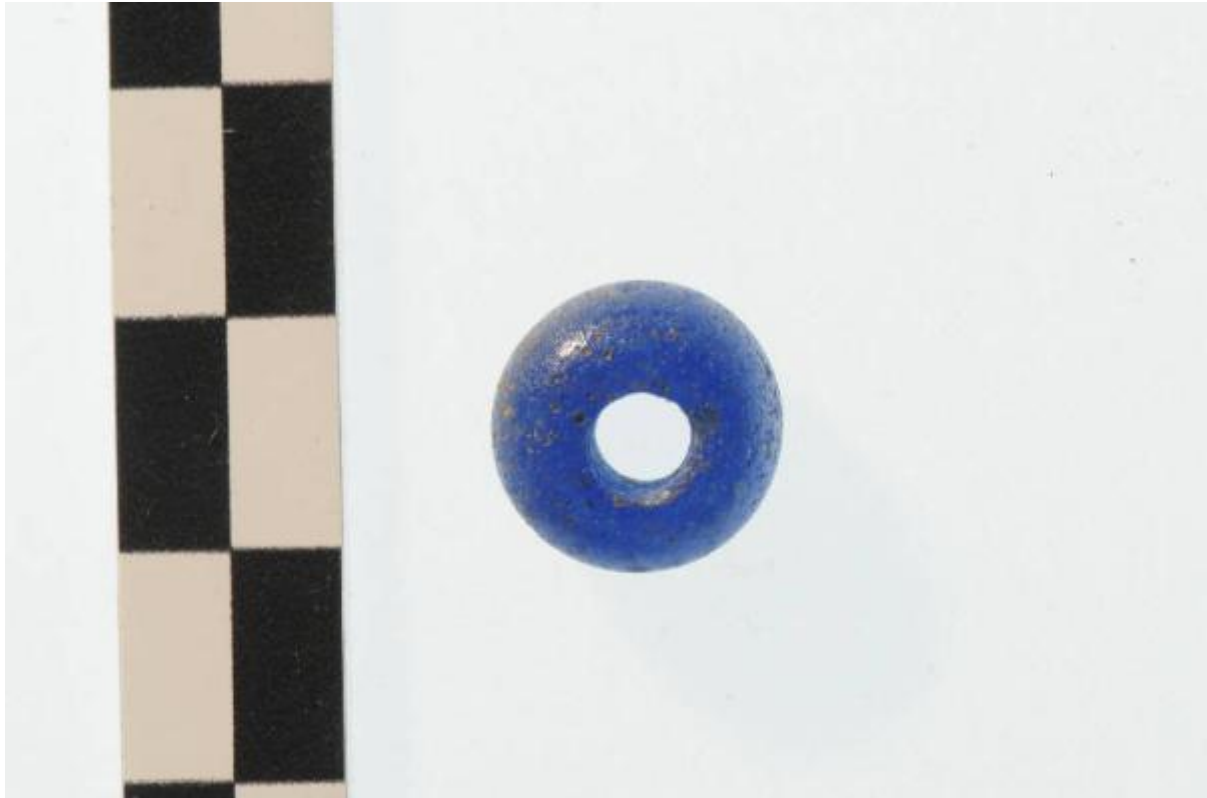


Perla

periodo romano



Link risorsa: <https://www.lombardiabeniculturali.it/reperti-archeologici/schede/31130-00021/>

Scheda SIRBeC: <https://www.lombardiabeniculturali.it/reperti-archeologici/schede-complete/31130-00021/>

CODICI

Unità operativa: 3I130

Numero scheda: 21

Codice scheda: 3I130-00021

Tipo scheda: RA

Livello ricerca: P

CODICE UNIVOCO

Codice regione: 03

Ente schedatore: R03/ Museo Civico Archeologico della Valle Sabbia

Ente competente: S25

OGGETTO

OGGETTO

Definizione: perla

Autenticità: Originale

Disponibilità del bene: reale

Classe e produzione: oggetti d'ornamento

LOCALIZZAZIONE GEOGRAFICO-AMMINISTRATIVA

INDICAZIONE DEL CONTENITORE FISICO

Codice del contenitore fisico: 2976

Categoria del contenitore fisico: architettura

LOCALIZZAZIONE GEOGRAFICO-AMMINISTRATIVA ATTUALE

Stato: Italia

Regione: Lombardia

Provincia: BS

Nome provincia: Brescia

Codice ISTAT comune: 017077

Comune: Gavardo

COLLOCAZIONE SPECIFICA

Tipologia: palazzo

Qualificazione: pubblico

Denominazione: Museo Civico Archeologico della Valle Sabbia

Indirizzo: Piazza San Bernardino, 5

Denominazione struttura conservativa - livello 1: Museo Archeologico della Valle Sabbia

Tipologia struttura conservativa: museo

Altra denominazione: Casa del Vescovo

ALTRE LOCALIZZAZIONI GEOGRAFICO-AMMINISTRATIVE

Tipo di localizzazione: luogo di reperimento

LOCALIZZAZIONE GEOGRAFICO-AMMINISTRATIVA

Stato: Italia

Regione: Lombardia

Provincia: BS

Comune: Gavardo

Località: S. Martino

DATI PATRIMONIALI E COLLEZIONI

INVENTARIO

Data: 2004 ante

Numero: St. 79850

MODALITA' DI REPERIMENTO

DATI DI SCAVO

Data: 1960/00/00

Ente responsabile: SA MI

Bibliografia specifica

SIMONI P. 1964, Gavardo dalla preistoria alla romanità. Dieci anni di indagine archeologica, in "Annali del Museo", 3, pp. 34-54.

CRONOLOGIA

CRONOLOGIA GENERICA

Secolo: secc. I/IV d.C.

CRONOLOGIA SPECIFICA

Da: 1 d.C.

A: 399 d.C.

Motivazione cronologia: analisi tipologica e contesto

DEFINIZIONE CULTURALE

AMBITO CULTURALE

Denominazione: periodo romano

Motivazione dell'attribuzione: analisi tipologica e del contesto

DATI TECNICI

MATERIA E TECNICA [1 / 3]

Materia: pasta vitrea a caldo con l'aiuto di pinze

MATERIA E TECNICA [2 / 3]

Materia: corpo ceramico depurato

MATERIA E TECNICA [3 / 3]

Materia: cottura riducente

MISURE

Unità: cm

Altezza: 0.6

Diametro: 1.2

DATI ANALITICI

DESCRIZIONE

Indicazioni sull'oggetto: Perla in pasta vitrea.

CONSERVAZIONE

STATO DI CONSERVAZIONE

Data: 2005

Stato di conservazione: ricomposto

Indicazioni specifiche: integro

CONDIZIONE GIURIDICA E VINCOLI

CONDIZIONE GIURIDICA

Indicazione generica: proprietà Stato

Indicazione specifica: Ministero per i Beni e le Attività Culturali

FONTI E DOCUMENTI DI RIFERIMENTO

DOCUMENTAZIONE FOTOGRAFICA

Codice univoco della risorsa: SC_RA_31130-00021_IMG-0000094415

Genere: documentazione allegata

Tipo: fotografia digitale colore

Codice identificativo: 79850

Note: Immagine pezzo con riferimento metrico

Collocazione del file nell'archivio locale: C:\Immagini Sirbec

Nome del file originale: 79850.jpg

COMPILAZIONE

COMPILAZIONE

Anno di redazione: 2005

Ente compilatore: Museo Civico Archeologico della Valle Sabbia

Nome: Portulano, B.

Funzionario responsabile: Baioni, Marco