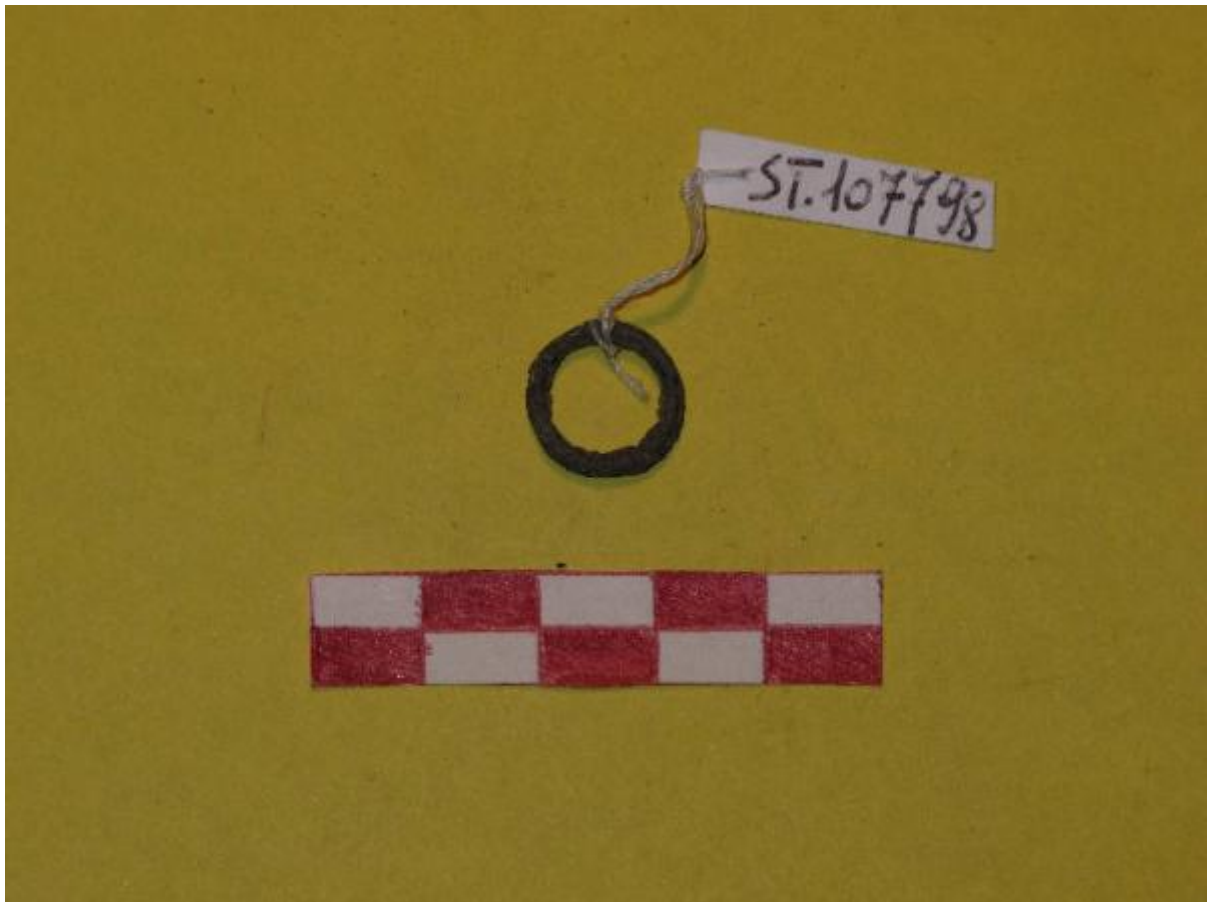


Anellino

periodo altomedievale (?)



Link risorsa: <https://www.lombardiabeniculturali.it/reperti-archeologici/schede/31130-00153/>

Scheda SIRBeC: <https://www.lombardiabeniculturali.it/reperti-archeologici/schede-complete/31130-00153/>

CODICI

Unità operativa: 3I130

Numero scheda: 153

Codice scheda: 3I130-00153

Tipo scheda: RA

Livello ricerca: P

CODICE UNIVOCO

Codice regione: 03

Ente schedatore: R03/ Museo Archeologico di Remedello

Ente competente: S25

OGGETTO

OGGETTO

Definizione: anellino

Autenticità: originale

Disponibilità del bene: reale

Classe e produzione: MISCELLANEA

LOCALIZZAZIONE GEOGRAFICO-AMMINISTRATIVA

INDICAZIONE DEL CONTENITORE FISICO

Codice del contenitore fisico: 2988

Categoria del contenitore fisico: architettura

LOCALIZZAZIONE GEOGRAFICO-AMMINISTRATIVA ATTUALE

Stato: Italia

Regione: Lombardia

Provincia: BS

Nome provincia: Brescia

Codice ISTAT comune: 017160

Comune: Remedello

COLLOCAZIONE SPECIFICA

Tipologia: chiesa

Denominazione: Chiesa dei Disciplini (ex)

Indirizzo: Via Padre M. Cappellazzi, 1

Denominazione struttura conservativa - livello 1: Museo Archeologico di Remedello

Tipologia struttura conservativa: museo

ALTRE LOCALIZZAZIONI GEOGRAFICO-AMMINISTRATIVE

Tipo di localizzazione: luogo di reperimento

LOCALIZZAZIONE GEOGRAFICO-AMMINISTRATIVA

Stato: Italia

Regione: Lombardia

Provincia: BS

Comune: Remedello

Località: Dossoni

DATI PATRIMONIALI E COLLEZIONI

INVENTARIO

Data: 2004 ante

Numero: St. 107798

MODALITA' DI REPERIMENTO

Specifiche di reperimento: sepolture altomedievali ?

CRONOLOGIA

CRONOLOGIA GENERICA

Secolo: sec. VII d.C. (?)

CRONOLOGIA SPECIFICA

Da: 600 d.C.

Validità: post

A: 699 d.C.

Validità: ante

Motivazione cronologia: bibliografia specifica

DEFINIZIONE CULTURALE

AMBITO CULTURALE

Denominazione: periodo altomedievale (?)

Motivazione dell'attribuzione: analisi tipologica e del contesto

DATI TECNICI

MATERIA E TECNICA

Materia: bronzo

Tecnica: fusione

MISURE

Unità: cm

Altezza: 0.3

Diametro: 1.5

Spessore: 1.0

DATI ANALITICI

DESCRIZIONE

Indicazioni sull'oggetto: Anello in bronzo a sezione quadrangolare

Indicazioni sul soggetto: linea incisa

CONSERVAZIONE

STATO DI CONSERVAZIONE

Data: 2005

Stato di conservazione: ricomposto

Indicazioni specifiche: integro

CONDIZIONE GIURIDICA E VINCOLI

CONDIZIONE GIURIDICA

Indicazione generica: proprietà Stato

Indicazione specifica: Ministero per i Beni e le Attività Culturali

ACQUISIZIONE

Tipo acquisizione: deposito

FONTI E DOCUMENTI DI RIFERIMENTO

DOCUMENTAZIONE FOTOGRAFICA

Codice univoco della risorsa: SC_RA_31130-00153_IMG-0000094487

Genere: documentazione allegata

Tipo: fotografia digitale colore

Codice identificativo: St. 107798 - IMG_2620

Note: Immagine pezzo con riferimento metrico

Collocazione del file nell'archivio locale: C:\Immagini Sirbec

Nome del file originale: St. 107798 - IMG_2620.jpg

BIBLIOGRAFIA

Genere: bibliografia specifica

Autore: Perini M.

Titolo libro o rivista: Atlante della Bassa Orientale

Titolo contributo: Dal Paleolitico all'alto medioevo: profilo archeologico della bassa orientale

Luogo di edizione: Brescia

Anno di edizione: 1987

V., pp., nn.: pp. 32-52

COMPILAZIONE

COMPILAZIONE

Anno di redazione: 2005

Ente compilatore: Museo Archeologico di Remedello

Nome: Portulano, B.

Funzionario responsabile: Odone, S.