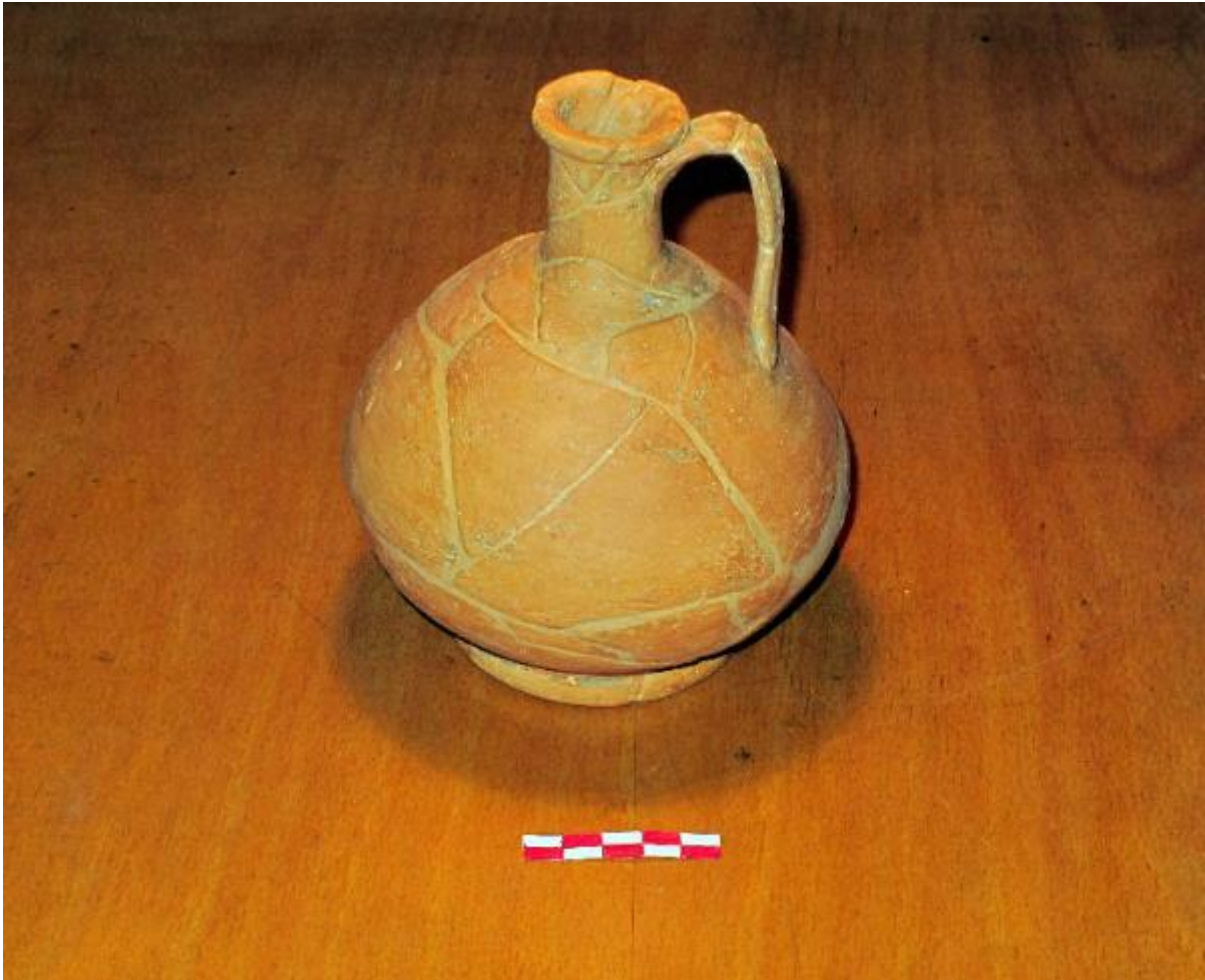


Olpe

prima etÃ romana imperiale



Link risorsa: <https://www.lombardiabenculturali.it/reperti-archeologici/schede/3I130-00173/>

Scheda SIRBeC: <https://www.lombardiabenculturali.it/reperti-archeologici/schede-complete/3I130-00173/>

CODICI

Unità operativa: 3I130

Numero scheda: 173

Codice scheda: 3I130-00173

Tipo scheda: RA

Livello ricerca: P

CODICE UNIVOCO

Codice regione: 03

Ente schedatore: R03/ Museo Archeologico di Remedello

Ente competente: S25

OGGETTO

OGGETTO

Definizione: olpe

Autenticità: originale

Disponibilità del bene: reale

Classe e produzione: CERAMICA COMUNE

LOCALIZZAZIONE GEOGRAFICO-AMMINISTRATIVA

INDICAZIONE DEL CONTENITORE FISICO

Codice del contenitore fisico: 2988

Categoria del contenitore fisico: architettura

LOCALIZZAZIONE GEOGRAFICO-AMMINISTRATIVA ATTUALE

Stato: Italia

Regione: Lombardia

Provincia: BS

Nome provincia: Brescia

Codice ISTAT comune: 017160

Comune: Remedello

COLLOCAZIONE SPECIFICA

Tipologia: chiesa

Denominazione: Chiesa dei Disciplini (ex)

Indirizzo: Via Padre M. Cappellazzi, 1

Denominazione struttura conservativa - livello 1: Museo Archeologico di Remedello

Tipologia struttura conservativa: museo

ALTRE LOCALIZZAZIONI GEOGRAFICO-AMMINISTRATIVE

Tipo di localizzazione: luogo di reperimento

LOCALIZZAZIONE GEOGRAFICO-AMMINISTRATIVA

Stato: Italia

Regione: Lombardia

Provincia: BS

Comune: Acquafredda

Località: Borgo dei Lupi

DATA

Data ingresso: 1983

DATI PATRIMONIALI E COLLEZIONI

INVENTARIO

Data: 2004 ante

Numero: St. 163476

MODALITA' DI REPERIMENTO

DATI DI SCAVO

Data: 1983/00/00

Ente responsabile: SA MI

Responsabile scientifico: Gruppo Archeologico di Remedello

Bibliografia specifica

Perini M. 1984, Acquafredda (BS), Necropoli romana, in "Notiziario della Soprintendenza Archeologica della Lombardia", pp. 120-122.

Specifiche di reperimento: necropoli romana, tomba n. 12

CRONOLOGIA

CRONOLOGIA GENERICA

Secolo: sec. I d.C.

Frazione di secolo: prima metà

CRONOLOGIA SPECIFICA

Da: 1 d.C.

Validità: post

A: 49 d.C.

Validità: ante

Motivazione cronologia: analisi tipologica e confronti

DEFINIZIONE CULTURALE

AMBITO CULTURALE

Denominazione: prima età romana imperiale

Motivazione dell'attribuzione: analisi tipologica e del contesto

DATI TECNICI

MATERIA E TECNICA

Materia: argilla depurata

Tecnica: a tornio veloce

MISURE

Unità: cm

Altezza: 17

Diametro: 4

DATI ANALITICI

DESCRIZIONE

Indicazioni sull'oggetto: Olpe a corpo piriforme in ceramica comune da mensa.

CONSERVAZIONE

STATO DI CONSERVAZIONE

Data: 2005

Stato di conservazione: ricomposto

Indicazioni specifiche: Ricomposto da numerosi frammenti e integrato con intervento di restauro.

RESTAURI E ANALISI

RESTAURI

Data: 2007

Descrizione intervento

Pulitura, consolidamento, ricomposizione, incollaggi, integrazioni, stuccature, protezione superficiale.

Ente responsabile: S25

Responsabile scientifico: Odone Silvia

Nome operatore: Miazzo L.

Ente finanziatore: Regione Lombardia, Comune di Remedello

CONDIZIONE GIURIDICA E VINCOLI

CONDIZIONE GIURIDICA

Indicazione generica: proprietà Stato

Indicazione specifica: Ministero per i Beni e le Attività Culturali

ACQUISIZIONE

Tipo acquisizione: deposito

FONTI E DOCUMENTI DI RIFERIMENTO

DOCUMENTAZIONE FOTOGRAFICA

Codice univoco della risorsa: SC_RA_3I130-00173_IMG-0000094507

Genere: documentazione allegata

Tipo: fotografia digitale colore

Codice identificativo: St. 163476 - IMG_2645

Note: Immagine pezzo con riferimento metrico

Collocazione del file nell'archivio locale: C:\Immagine Sirbec

Nome del file originale: St. 163476 - IMG_2645.jpg

BIBLIOGRAFIA

Genere: bibliografia di confronto

Autore: Zampori Vanoni M.L.

Titolo libro o rivista: Sub ascia una necropoli romana a Nave

Titolo contributo: Olpai

Luogo di edizione: Modena

Anno di edizione: 1987

V., pp., nn.: 188-189

V., tavv., figg.: tav 28, 1-2

COMPILAZIONE

COMPILAZIONE

Anno di redazione: 2005

Ente compilatore: Museo Archeologico di Remedello

Nome: Portulano, B.

Funzionario responsabile: Odone, S.