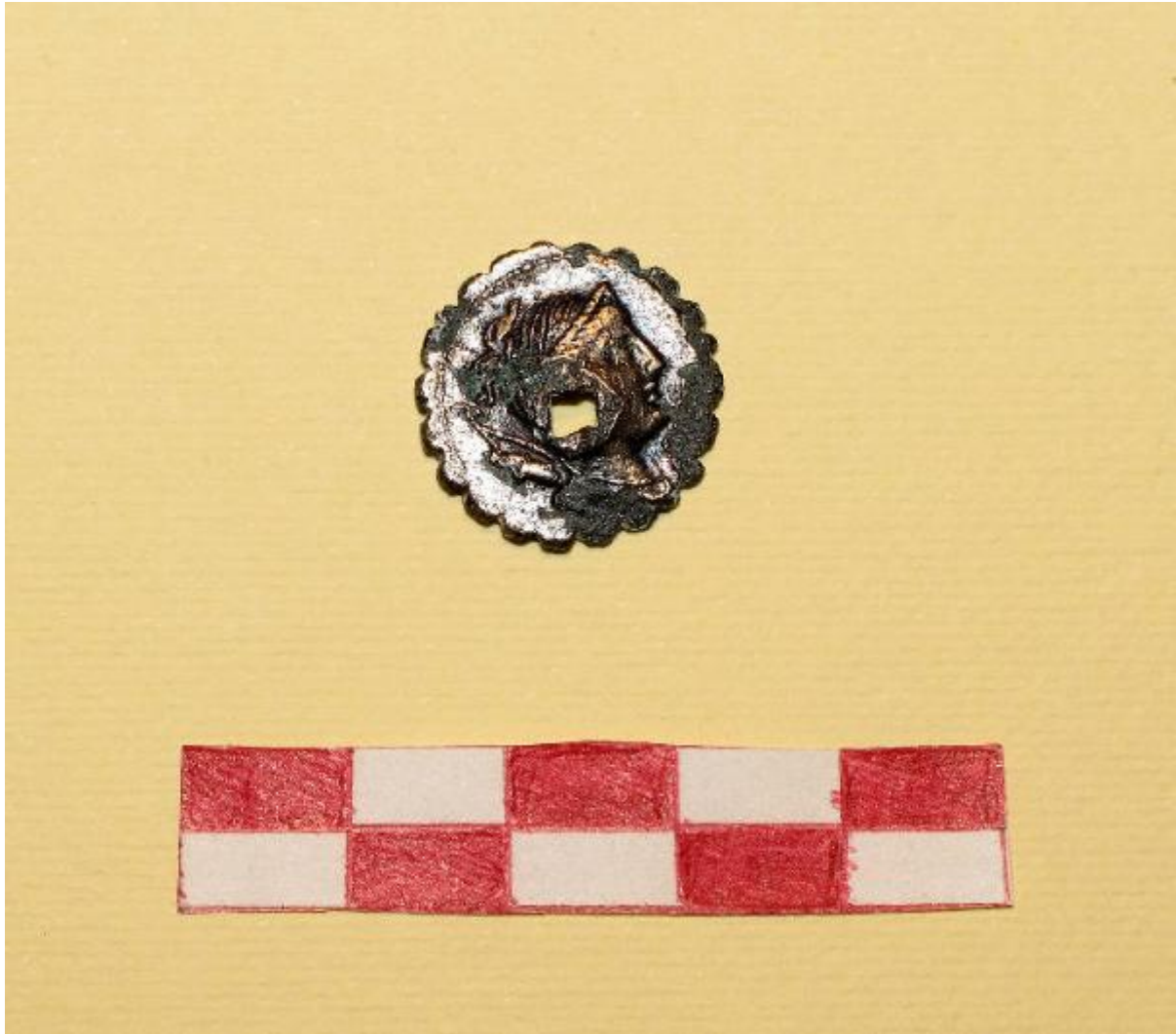


Moneta

tarda etÃ repubblicana



Link risorsa: <https://www.lombardiabeniculturali.it/reperti-archeologici/schede/31130-00255/>

Scheda SIRBeC: <https://www.lombardiabeniculturali.it/reperti-archeologici/schede-complete/31130-00255/>

CODICI

Unità operativa: 3I130

Numero scheda: 255

Codice scheda: 3I130-00255

Tipo scheda: RA

Livello ricerca: P

CODICE UNIVOCO

Codice regione: 03

Ente schedatore: R03/ Museo Archeologico di Remedello

Ente competente: S25

OGGETTO

OGGETTO

Definizione: moneta

Tipologia: Denario suberato

Autenticità: originale

Disponibilità del bene: reale

Classe e produzione: MONETE

LOCALIZZAZIONE GEOGRAFICO-AMMINISTRATIVA

INDICAZIONE DEL CONTENITORE FISICO

Codice del contenitore fisico: 2988

Categoria del contenitore fisico: architettura

LOCALIZZAZIONE GEOGRAFICO-AMMINISTRATIVA ATTUALE

Stato: Italia

Regione: Lombardia

Provincia: BS

Nome provincia: Brescia

Codice ISTAT comune: 017160

Comune: Remedello

COLLOCAZIONE SPECIFICA

Tipologia: chiesa

Denominazione: Chiesa dei Disciplini (ex)

Indirizzo: Via Padre M. Cappellazzi, 1

Denominazione struttura conservativa - livello 1: Museo Archeologico di Remedello

Tipologia struttura conservativa: museo

ALTRE LOCALIZZAZIONI GEOGRAFICO-AMMINISTRATIVE

Tipo di localizzazione: luogo di reperimento

LOCALIZZAZIONE GEOGRAFICO-AMMINISTRATIVA

Stato: Italia

Regione: Lombardia

Provincia: BS

Comune: Remedello

Località: Gropello

DATI PATRIMONIALI E COLLEZIONI

INVENTARIO

Data: 2004 ante

Numero: St. 107644

MODALITA' DI REPERIMENTO

Specifiche di reperimento: rinvenimenti fortuiti in seguito a lavori agricoli

CRONOLOGIA

CRONOLOGIA GENERICA

Secolo: sec. I a.C.

Frazione di secolo: prima metà

CRONOLOGIA SPECIFICA

Da: 99 a.C.

Validità: post

A: 50 a.C.

Validità: ante

Motivazione cronologia: analisi tipologica e contesto

DEFINIZIONE CULTURALE

AMBITO CULTURALE

Denominazione: tarda età repubblicana

Motivazione dell'attribuzione: analisi tipologica e del contesto

DATI TECNICI

MATERIA E TECNICA

Materia: bronzo e argento

Tecnica: conio

MISURE

Unità: cm

Diametro: 1.9

Spessore: 0.3

DATI ANALITICI

DESCRIZIONE

Indicazioni sull'oggetto

Denario suberato, dentellato, in bronzo argentato. Età repubblicana.

D/ testa di Venere.

R/ illeggibile

Foro quadrangolare (mm 3 x 3)

Indicazioni sul soggetto: D/ testa di Venere

CONSERVAZIONE

STATO DI CONSERVAZIONE

Data: 2005

Stato di conservazione: integro

CONDIZIONE GIURIDICA E VINCOLI

CONDIZIONE GIURIDICA

Indicazione generica: proprietà Stato

Indicazione specifica: Ministero per i Beni e le Attività Culturali

ACQUISIZIONE

Tipo acquisizione: deposito

FONTI E DOCUMENTI DI RIFERIMENTO

DOCUMENTAZIONE FOTOGRAFICA

Codice univoco della risorsa: SC_RA_31130-00255_IMG-0000094589

Genere: documentazione allegata

Tipo: fotografia digitale colore

Codice identificativo: St. 107644 - IMG_2664

Note: Immagine pezzo con riferimento metrico

Collocazione del file nell'archivio locale: C:\immagini Sirbec

Nome del file originale: St. 107644 - IMG_2664.jpg

COMPILAZIONE

COMPILAZIONE

Anno di redazione: 2005

Ente compilatore: Museo Archeologico di Remedello

Nome: Portulano, B.

Funzionario responsabile: Odone, S.