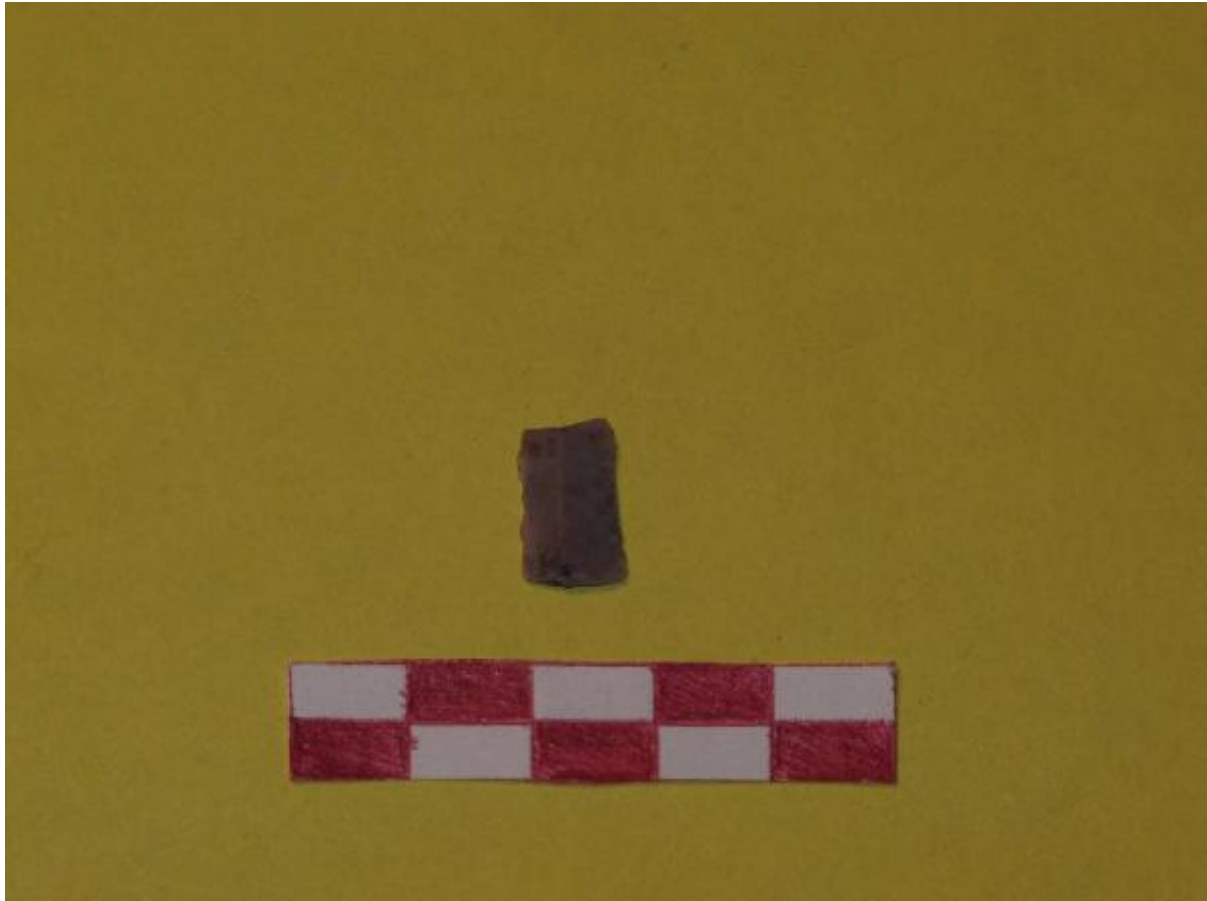


Lamella

Gruppo del Vh \tilde{A} ² - cultura di Fiorano



Link risorsa: <https://www.lombardiabenculturali.it/reperti-archeologici/schede/31150-00057/>

Scheda SIRBeC: <https://www.lombardiabenculturali.it/reperti-archeologici/schede-complete/31150-00057/>

CODICI

Unità operativa: 3I150

Numero scheda: 57

Codice scheda: 3I150-00057

Tipo scheda: RA

Livello ricerca: P

CODICE UNIVOCO

Codice regione: 03

Ente schedatore: R03/ Museo Archeologico di Remedello

Ente competente: S25

OGGETTO

OGGETTO

Definizione: lamella

Autenticità: originale

Disponibilità del bene: reale

LOCALIZZAZIONE GEOGRAFICO-AMMINISTRATIVA

INDICAZIONE DEL CONTENITORE FISICO

Codice del contenitore fisico: 2988

Categoria del contenitore fisico: architettura

LOCALIZZAZIONE GEOGRAFICO-AMMINISTRATIVA ATTUALE

Stato: Italia

Regione: Lombardia

Provincia: BS

Nome provincia: Brescia

Codice ISTAT comune: 017160

Comune: Remedello

COLLOCAZIONE SPECIFICA

Tipologia: chiesa

Denominazione: Chiesa dei Disciplini (ex)

Indirizzo: Via Padre M. Cappellazzi, 1

Denominazione struttura conservativa - livello 1: Museo Archeologico di Remedello

Tipologia struttura conservativa: museo

ALTRE LOCALIZZAZIONI GEOGRAFICO-AMMINISTRATIVE

Tipo di localizzazione: luogo di reperimento

LOCALIZZAZIONE GEOGRAFICO-AMMINISTRATIVA

Stato: Italia

Regione: Lombardia

Provincia: BS

Comune: Isorella

Località: Bocche

DATI PATRIMONIALI E COLLEZIONI

INVENTARIO

Data: 2004 ante

Numero: St. 107410

MODALITA' DI REPERIMENTO

DATI DI SCAVO

Data: 1997/00/00

Ente responsabile: SA MI

Responsabile scientifico: Starnini E.

Bibliografia specifica: STARNINI E., "Nuovi dati sul gruppo culturale del Vhò dagli scavi dell'insediamento di Isorella (BS)"

CRONOLOGIA

CRONOLOGIA GENERICA

Secolo: sec. XLIII a.C.

CRONOLOGIA SPECIFICA

Da: 4800 a.C.

Validità: post

A: 4600 a.C.

Validità: ante

Motivazione cronologia: analisi tipologica e confronti

DEFINIZIONE CULTURALE

AMBITO CULTURALE

Denominazione: Gruppo del Vhò - cultura di Fiorano

Motivazione dell'attribuzione: analisi stilistica

DATI TECNICI

MATERIA E TECNICA

Materia: selce

Tecnica: scheggiatura

MISURE

Unità: cm

Larghezza: 0.6

Lunghezza: 1.4

Spessore: 0.2

DATI ANALITICI

DESCRIZIONE

Indicazioni sull'oggetto: Lamella in selce di colore beige, a sezione triangolare.

CONSERVAZIONE

STATO DI CONSERVAZIONE

Data: 2005

Stato di conservazione: frammentario

CONDIZIONE GIURIDICA E VINCOLI

CONDIZIONE GIURIDICA

Indicazione generica: proprietà Stato

Indicazione specifica: Ministero per i Beni e le Attività Culturali

ACQUISIZIONE

Tipo acquisizione: deposito

FONTI E DOCUMENTI DI RIFERIMENTO

DOCUMENTAZIONE FOTOGRAFICA

Codice univoco della risorsa: SC_RA_31150-00057_IMG-0000095064

Genere: documentazione allegata

Tipo: fotografia digitale colore

Codice identificativo: St. 107410 - IMG_2500

Note: Immagine pezzo con riferimento metrico

Collocazione del file nell'archivio locale: C:\immagini Sirbec

Nome del file originale: St. 107410 - IMG_2500.jpg

BIBLIOGRAFIA

Genere: bibliografia specifica

Autore: Starnini E.

Titolo libro o rivista: NATura Bresciana

Titolo contributo: Nuovi dati sul gruppo culturale del Vhò dagli scavi di Isorella (BS)

Luogo di edizione: Brescia

Anno di edizione: 1998

V., pp., nn.: V. 31, pp. 229-244

COMPILAZIONE

COMPILAZIONE

Anno di redazione: 2005

Ente compilatore: Museo Archeologico di Remedello

Nome: Odone, S.

Funzionario responsabile: Odone, S.