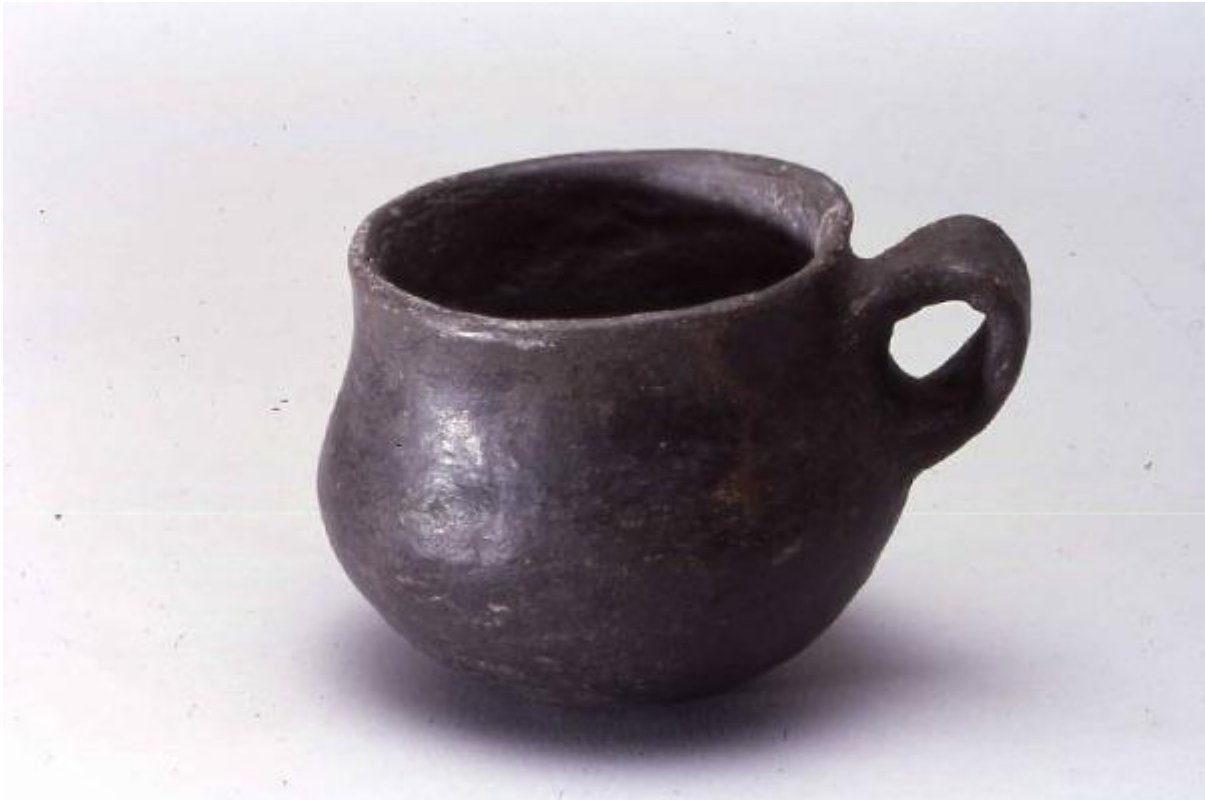


Boccale

Cultura di Polada



Link risorsa: <https://www.lombardiabeniculturali.it/reperti-archeologici/schede/31160-00153/>

Scheda SIRBeC: <https://www.lombardiabeniculturali.it/reperti-archeologici/schede-complete/31160-00153/>

CODICI

Unità operativa: 3I160

Numero scheda: 153

Codice scheda: 3I160-00153

Tipo scheda: RA

Livello ricerca: P

CODICE UNIVOCO

Codice regione: 03

Ente schedatore: R03/ Museo Civico Archeologico della Valle Sabbia

Ente competente: S25

OGGETTO

OGGETTO

Definizione: boccale

Disponibilità del bene: reale

Classe e produzione: ceramica d'impasto

LOCALIZZAZIONE GEOGRAFICO-AMMINISTRATIVA

INDICAZIONE DEL CONTENITORE FISICO

Codice del contenitore fisico: 2976

Categoria del contenitore fisico: architettura

LOCALIZZAZIONE GEOGRAFICO-AMMINISTRATIVA ATTUALE

Stato: Italia

Regione: Lombardia

Provincia: BS

Nome provincia: Brescia

Codice ISTAT comune: 017077

Comune: Gavardo

COLLOCAZIONE SPECIFICA

Tipologia: palazzo

Qualificazione: pubblico

Denominazione: Museo Civico Archeologico della Valle Sabbia

Indirizzo: Piazza San Bernardino, 5

Denominazione struttura conservativa - livello 1: Museo Archeologico della Valle Sabbia

Tipologia struttura conservativa: museo

Altra denominazione: Casa del Vescovo

ALTRE LOCALIZZAZIONI GEOGRAFICO-AMMINISTRATIVE

Tipo di localizzazione: luogo di reperimento

LOCALIZZAZIONE GEOGRAFICO-AMMINISTRATIVA

Stato: Italia

Regione: Lombardia

Provincia: BS

Comune: Polpenazze del Garda

Località: Lucone, Sito A

DATA

Data ingresso: 1965

DATI PATRIMONIALI E COLLEZIONI

INVENTARIO

Data: 1965

Numero: ST 56383

MODALITA' DI REPERIMENTO

DATI DI SCAVO

Data: 1965/00/00

Ente responsabile: SA MI

Responsabile scientifico: Simoni P.

Bibliografia specifica

Simoni P. 1965, Prima campagna di scavo all'ex-lago Lucone di Polpenazze (Brescia) - Annali del Museo, 5, Gavardo, pp. 7-53

Specifiche di reperimento: Livello B

CRONOLOGIA

CRONOLOGIA GENERICA

Secolo: Bronzo Antico I

CRONOLOGIA SPECIFICA

Da: 2200 a.C.

A: 1800 a.C.

Motivazione cronologia: Analisi tipologica

DEFINIZIONE CULTURALE

AMBITO CULTURALE

Denominazione: Cultura di Polada

Motivazione dell'attribuzione: Analisi stilistica

DATI TECNICI

MATERIA E TECNICA

Materia: impasto

MISURE

Unità: cm

Altezza: 14.2

Specifiche: diametro bocca 11,6;

DATI ANALITICI

DESCRIZIONE

Indicazioni sull'oggetto

Boccale a corpo ovoidale, prodotto con ceramica d'impasto finemente depurata, color grigio, e superficie lisciata e levigata, avente orlo arrotondato, lievemente esoverso, profilo sinuoso e fondo convesso. L'ansa, di tipo ad orecchio.

CONSERVAZIONE

STATO DI CONSERVAZIONE

Data: 2005

Stato di conservazione: integro

CONDIZIONE GIURIDICA E VINCOLI

CONDIZIONE GIURIDICA

Indicazione generica: proprietà Stato

Indicazione specifica: Ministero per i Beni e le Attività Culturali

FONTI E DOCUMENTI DI RIFERIMENTO

DOCUMENTAZIONE FOTOGRAFICA

Codice univoco della risorsa: SC_RA_3I160-00153_IMG-0000094000

Genere: documentazione allegata

Tipo: fotografia digitale colore

Codice identificativo: St56383

Note: Immagine pezzo con riferimento metrico

Collocazione del file nell'archivio locale: C:\Immagini Sirbec

Nome del file originale: St56383.jpg

COMPILAZIONE

COMPILAZIONE

Anno di redazione: 2005

Ente compilatore: Museo Civico Archeologico della Valle Sabbia

Nome: Baioni, Marco

Funzionario responsabile: Baioni, Marco