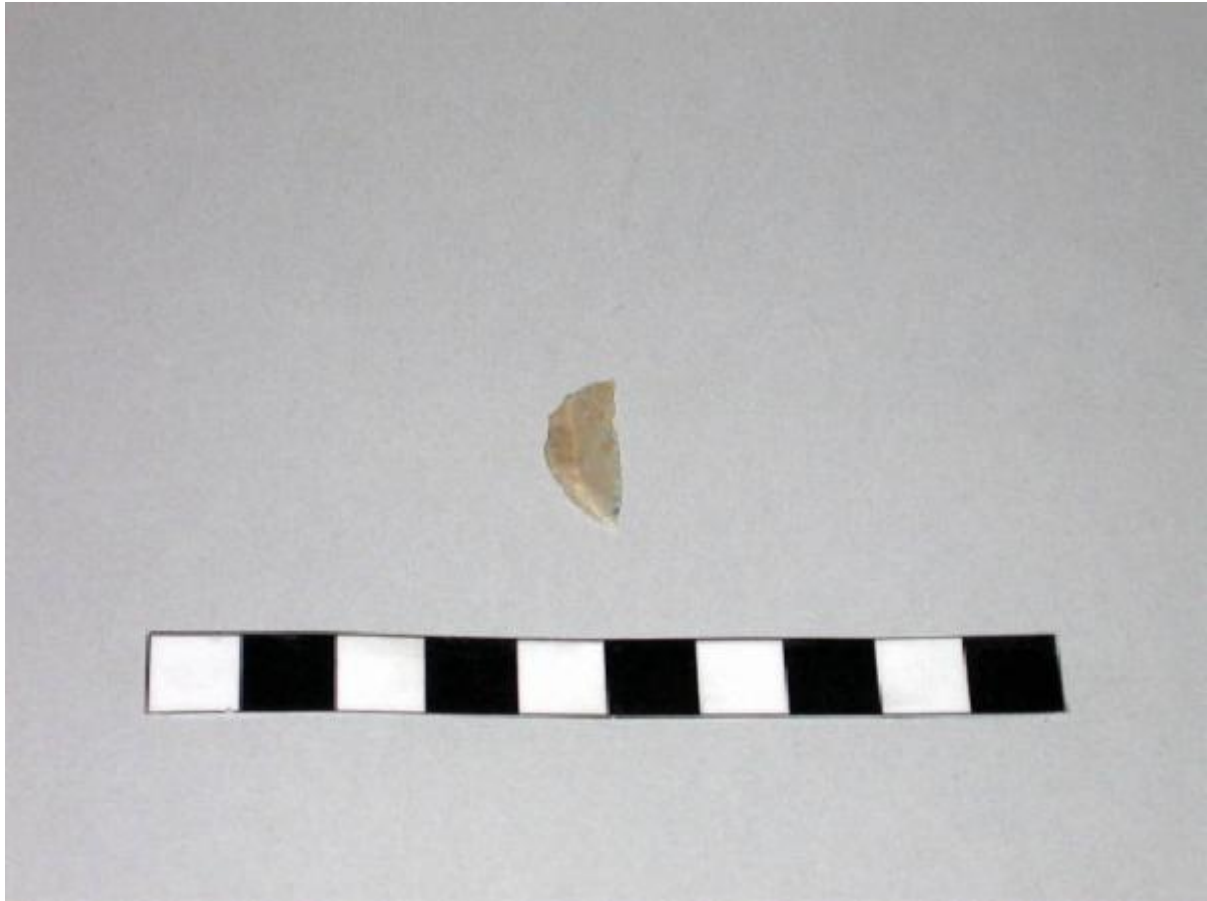


# Segmento di cerchio

Cultura del Vho



Link risorsa: <https://www.lombardiabenculturali.it/reperti-archeologici/schede/31160-00305/>

Scheda SIRBeC: <https://www.lombardiabenculturali.it/reperti-archeologici/schede-complete/31160-00305/>

## **CODICI**

Unità operativa: 3I160

Numero scheda: 305

Codice scheda: 3I160-00305

Tipo scheda: RA

Livello ricerca: P

### **CODICE UNIVOCO**

Codice regione: 03

Ente schedatore: R03/ Museo Civico Archeologico di Manerbio

Ente competente: S25

## **OGGETTO**

### **OGGETTO**

Definizione: segmento di cerchio

Disponibilità del bene: reale

Classe e produzione: Industria litica

## **LOCALIZZAZIONE GEOGRAFICO-AMMINISTRATIVA**

### **INDICAZIONE DEL CONTENITORE FISICO**

Codice del contenitore fisico: 2983

Categoria del contenitore fisico: architettura

### **LOCALIZZAZIONE GEOGRAFICO-AMMINISTRATIVA ATTUALE**

Stato: Italia

Regione: Lombardia

Provincia: BS

Nome provincia: Brescia

Codice ISTAT comune: 017103

Comune: Manerbio

### **COLLOCAZIONE SPECIFICA**

Tipologia: palazzo

Qualificazione: pubblico

Denominazione: Palazzo Luzzago - complesso

Indirizzo: Piazza Cesare Battisti, 1

Denominazione struttura conservativa - livello 1: Museo Civico Archeologico di Manerbio

Tipologia struttura conservativa: museo

## **ALTRE LOCALIZZAZIONI GEOGRAFICO-AMMINISTRATIVE**

Tipo di localizzazione: luogo di reperimento

### **LOCALIZZAZIONE GEOGRAFICO-AMMINISTRATIVA**

Stato: Italia

Regione: Lombardia

Provincia: BS

Comune: Offlaga

Località: Vallone

### **DATA**

Data ingresso: 1985

## **DATI PATRIMONIALI E COLLEZIONI**

### **INVENTARIO**

Data: 1985

Numero: ST 138788

## **MODALITA' DI REPERIMENTO**

### **DATI DI SCAVO**

Data: 1985/00/00

Ente responsabile: SA MI

## **CRONOLOGIA**

### **CRONOLOGIA GENERICA**

Secolo: Eneolitico (?)

### **CRONOLOGIA SPECIFICA**

Da: 3300 a.C.

Validità: post

A: 2200 a.C.

Validità: ante

Motivazione cronologia: Analisi tipologica

## DEFINIZIONE CULTURALE

### AMBITO CULTURALE

Denominazione: Cultura del Vho

Motivazione dell'attribuzione: Analisi stilistica

## DATI TECNICI

### MATERIA E TECNICA

Materia: Selce

### MISURE

Unità: cm

Larghezza: 0.8

Lunghezza: 2.1

## DATI ANALITICI

### DESCRIZIONE

Indicazioni sull'oggetto: Segmento di cerchio in selce grigia con ritocco erto.

## CONSERVAZIONE

### STATO DI CONSERVAZIONE

Data: 2005

Stato di conservazione: integro

## CONDIZIONE GIURIDICA E VINCOLI

### CONDIZIONE GIURIDICA

Indicazione generica: proprietà Stato

Indicazione specifica: Ministero per i Beni e le Attività Culturali

## **FONTI E DOCUMENTI DI RIFERIMENTO**

### **DOCUMENTAZIONE FOTOGRAFICA**

Codice univoco della risorsa: SC\_RA\_3I160-00305\_IMG-0000094153

Genere: documentazione allegata

Tipo: fotografia digitale colore

Codice identificativo: St138788

Note: Immagine pezzo con riferimento metrico

Collocazione del file nell'archivio locale: C:\Immagini Sirbec

Nome del file originale: St138788.JPG

## **COMPILAZIONE**

### **COMPILAZIONE**

Anno di redazione: 2005

Ente compilatore: Museo Civico Archeologico di Manerbio

Nome: Odone, S.

Funzionario responsabile: Portulano, B.