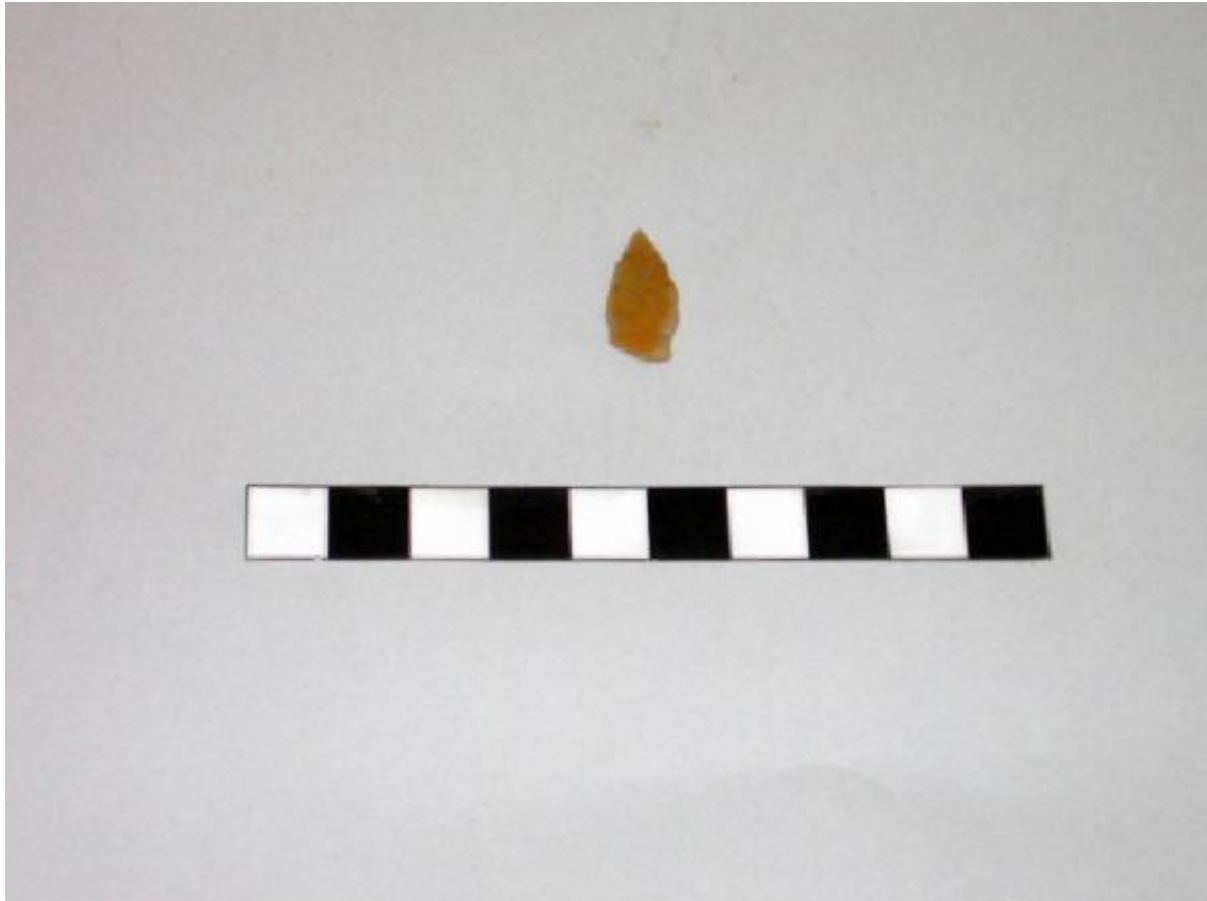


Punta di freccia

Cultura di Polada



Link risorsa: <https://www.lombardiabenculturali.it/reperti-archeologici/schede/3I160-00323/>

Scheda SIRBeC: <https://www.lombardiabenculturali.it/reperti-archeologici/schede-complete/3I160-00323/>

CODICI

Unità operativa: 3I160

Numero scheda: 323

Codice scheda: 3I160-00323

Tipo scheda: RA

Livello ricerca: P

CODICE UNIVOCO

Codice regione: 03

Ente schedatore: R03/ Museo Civico Archeologico di Manerbio

Ente competente: S25

OGGETTO

OGGETTO

Definizione: punta di freccia

Disponibilità del bene: reale

Classe e produzione: Industria litica

LOCALIZZAZIONE GEOGRAFICO-AMMINISTRATIVA

INDICAZIONE DEL CONTENITORE FISICO

Codice del contenitore fisico: 2983

Categoria del contenitore fisico: architettura

LOCALIZZAZIONE GEOGRAFICO-AMMINISTRATIVA ATTUALE

Stato: Italia

Regione: Lombardia

Provincia: BS

Nome provincia: Brescia

Codice ISTAT comune: 017103

Comune: Manerbio

COLLOCAZIONE SPECIFICA

Tipologia: palazzo

Qualificazione: pubblico

Denominazione: Palazzo Luzzago - complesso

Indirizzo: Piazza Cesare Battisti, 1

Denominazione struttura conservativa - livello 1: Museo Civico Archeologico di Manerbio

Tipologia struttura conservativa: museo

ALTRE LOCALIZZAZIONI GEOGRAFICO-AMMINISTRATIVE

Tipo di localizzazione: luogo di reperimento

LOCALIZZAZIONE GEOGRAFICO-AMMINISTRATIVA

Stato: Italia

Regione: Lombardia

Provincia: BS

Comune: Leno

Altra località: Milzanello (frazione ISTAT)

DATI PATRIMONIALI E COLLEZIONI

INVENTARIO

Data: 2004 ante

Numero: ST 138674

CRONOLOGIA

CRONOLOGIA GENERICA

Secolo: Età del Bronzo (?)

CRONOLOGIA SPECIFICA

Da: 2200 a.C.

Validità: post

A: 1300 a.C.

Validità: ante

Motivazione cronologia: Analisi tipologica

DEFINIZIONE CULTURALE

AMBITO CULTURALE

Denominazione: Cultura di Polada

Motivazione dell'attribuzione: Analisi stilistica

DATI TECNICI

MATERIA E TECNICA

Materia: Selce

MISURE

Unità: cm

Larghezza: 0.9

Lunghezza: 2

DATI ANALITICI

DESCRIZIONE

Indicazioni sull'oggetto: Punta di freccia foliata a faccia piana con ritocco erto laterale, in selce color marrone-giallastro.

CONSERVAZIONE

STATO DI CONSERVAZIONE

Data: 2005

Stato di conservazione: integro

CONDIZIONE GIURIDICA E VINCOLI

CONDIZIONE GIURIDICA

Indicazione generica: proprietà Stato

Indicazione specifica: Ministero per i Beni e le Attività Culturali

FONTI E DOCUMENTI DI RIFERIMENTO

DOCUMENTAZIONE FOTOGRAFICA

Codice univoco della risorsa: SC_RA_3I160-00323_IMG-0000094171

Genere: documentazione allegata

Tipo: fotografia digitale colore

Codice identificativo: St138674

Note: Immagine pezzo con riferimento metrico

Collocazione del file nell'archivio locale: C:\Immagini Sirbec

Nome del file originale: St138674.JPG

COMPILAZIONE

COMPILAZIONE

Anno di redazione: 2005

Ente compilatore: Museo Civico Archeologico di Manerbio

Nome: Odone, S.

Funzionario responsabile: Portulano, B.