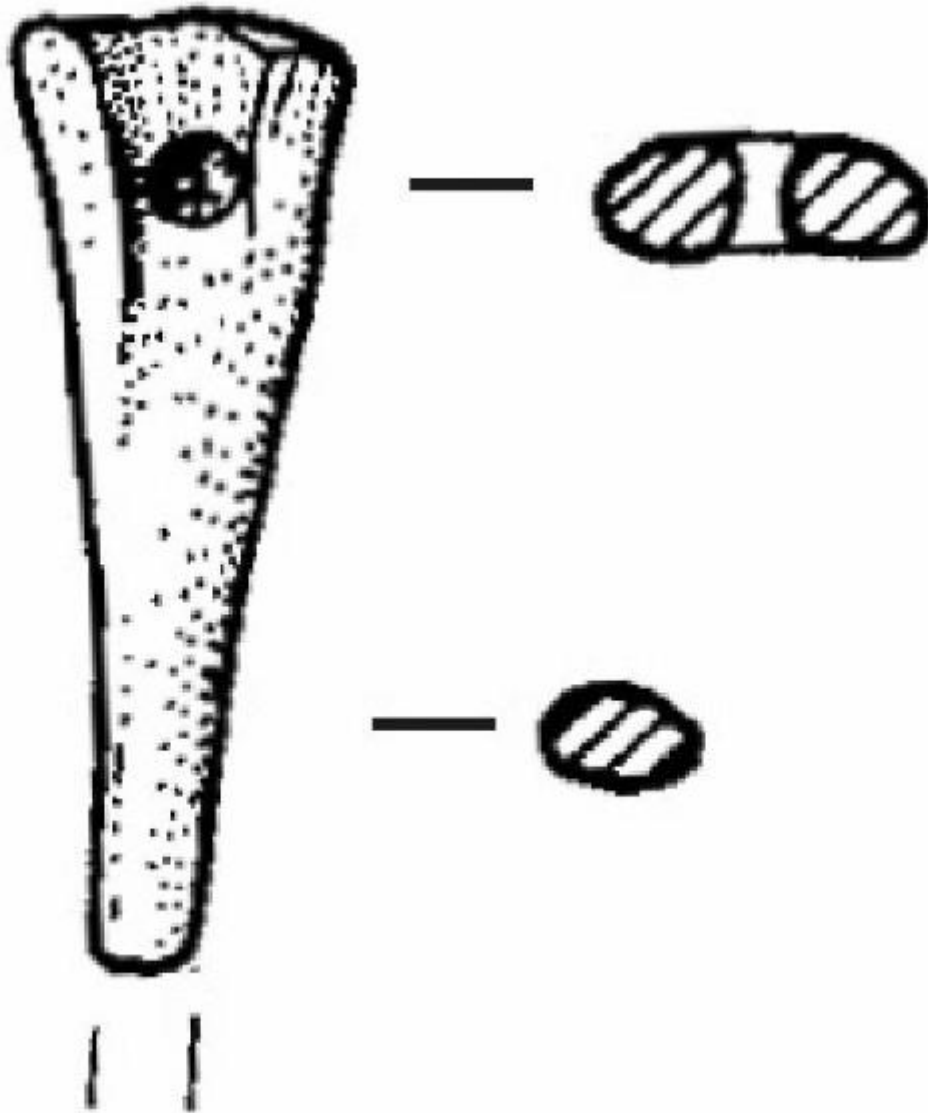


Punta con prossimale forato



Link risorsa: <https://www.lombardiabeniculturali.it/reperti-archeologici/schede/4b010-00076/>

Scheda SIRBeC: <https://www.lombardiabeniculturali.it/reperti-archeologici/schede-complete/4b010-00076/>

CODICI

Unità operativa: 4b010

Numero scheda: 76

Codice scheda: 4b010-00076

Tipo scheda: RA

Livello ricerca: C

CODICE UNIVOCO

Codice regione: 03

Ente schedatore: R03/ Comune di Desenzano del Garda

Ente competente: S25

RELAZIONI

RELAZIONI CON ALTRI BENI

Tipo relazione: scheda storica

Specifiche tipo relazione: Autori: Rapi M.

OGGETTO

OGGETTO

Definizione: punta con prossimale forato

Disponibilità del bene: reale

Classe e produzione: industria su osso-corno

LOCALIZZAZIONE GEOGRAFICO-AMMINISTRATIVA

INDICAZIONE DEL CONTENITORE FISICO

Codice del contenitore fisico: 2795

Categoria del contenitore fisico: architettura

LOCALIZZAZIONE GEOGRAFICO-AMMINISTRATIVA ATTUALE

Stato: Italia

Regione: Lombardia

Provincia: BS

Nome provincia: Brescia

Codice ISTAT comune: 017067

Comune: Desenzano del Garda

COLLOCAZIONE SPECIFICA

Tipologia: chiostro

Denominazione: Chiostro del Convento Carmelitano

Indirizzo: Via Anelli

Denominazione struttura conservativa - livello 1: Museo Civico Archeologico Giovanni Rambotti

Tipologia struttura conservativa: museo

Altra denominazione: Chiostro di S. Maria de Senioribus

ALTRE LOCALIZZAZIONI GEOGRAFICO-AMMINISTRATIVE

Tipo di localizzazione: luogo di reperimento

LOCALIZZAZIONE GEOGRAFICO-AMMINISTRATIVA

Stato: Italia

Regione: Lombardia

Provincia: BS

Comune: Desenzano del Garda

Località: Lavagnone

COLLOCAZIONE SPECIFICA

Tipologia: cascina

Denominazione: Cascina Lavagnone

LOCALIZZAZIONE CATASTALE

LOCALIZZAZIONE CATASTALE

MODALITA' DI REPERIMENTO

DATI DI SCAVO

Data: 1997

Ente responsabile: UNI MI

Responsabile scientifico: de Marinis R. C.

Specifiche di reperimento: Abitato del Lavagnone/ settore B/ US 778/ quadrato G 3

CRONOLOGIA

CRONOLOGIA GENERICA

Secolo: Bronzo Antico IC

CRONOLOGIA SPECIFICA

Da: 1900 a.C.

Validità: ca.

A: 1800 a.C.

Validità: ca.

Motivazione cronologia: contesto

DATI TECNICI

MATERIA E TECNICA

Materia: osso

Tecnica: abrasione

MISURE

Unità: mm.

Larghezza: 10

Lunghezza: 40

DATI ANALITICI

DESCRIZIONE

Indicazioni sull'oggetto

"Spillone" a capocchia triangolare e foro passante circolare del tipo a "clessidra". Gambo a sezione circolare.

CONSERVAZIONE

STATO DI CONSERVAZIONE

Data: 2003

Stato di conservazione: frammentario

Indicazioni specifiche: gambo spezzato

CONDIZIONE GIURIDICA E VINCOLI

CONDIZIONE GIURIDICA

Indicazione generica: proprietà Ente pubblico territoriale

Indicazione specifica: Comune di Desenzano del Garda

FONTI E DOCUMENTI DI RIFERIMENTO

DOCUMENTAZIONE FOTOGRAFICA [1 / 2]

Codice univoco della risorsa: SC_RA_4b010-00076_IMG-0000095370

Genere: documentazione allegata

Tipo: scansione

Codice identificativo: 75

Note: scansione disegno al tratto

Collocazione del file nell'archivio locale: D:\MUSEO RAMBOTTI\SIRBEC\disegni

Nome del file originale: 75.jpg

DOCUMENTAZIONE FOTOGRAFICA [2 / 2]

Codice univoco della risorsa: SC_RA_4b010-00076_IMG-0000095371

Genere: documentazione allegata

Tipo: fotografia colore

Codice identificativo: 2006_17

Visibilità immagine: 1

Collocazione del file nell'archivio locale: D:\FOTO

Nome del file originale: 2006_17.JPG

DOCUMENTAZIONE ALLEGATA

Tipologia del documento: grafica

Tipo/Formato: Disegno al tratto

Scala per elaborati grafici: 1:1

Autore: Mangani C.

Data: 2002

COMPILAZIONE

COMPILAZIONE

Anno di redazione: 2003

Ente compilatore: Comune di Desenzano del Garda

Nome: Mangani, C.