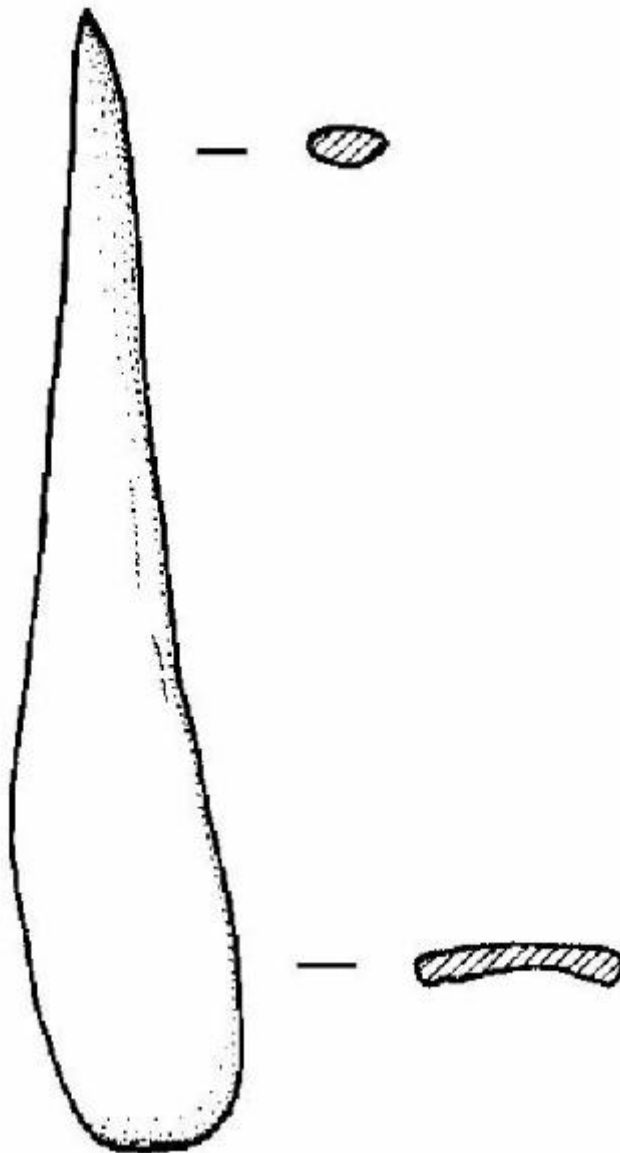


# Spatola



Link risorsa: <https://www.lombardiabenculturali.it/reperti-archeologici/schede/4b010-00093/>

Scheda SIRBeC: <https://www.lombardiabenculturali.it/reperti-archeologici/schede-complete/4b010-00093/>

## CODICI

Unità operativa: 4b010

Numero scheda: 93

Codice scheda: 4b010-00093

Tipo scheda: RA

Livello ricerca: C

## CODICE UNIVOCO

Codice regione: 03

Ente schedatore: R03/ Comune di Desenzano del Garda

Ente competente: S25

## OGGETTO

### OGGETTO

Definizione: spatola

Tipologia: Rossi, tipo B

Titolo repertorio per esteso

ROSSI M.G., 1988, L'osso e il corno, in "La terramara di Castione dei Marchesi", Studi e Documenti di Archeologia, V, Bologna, pp. 186-206

Disponibilità del bene: reale

Classe e produzione: industria su osso-corno

## LOCALIZZAZIONE GEOGRAFICO-AMMINISTRATIVA

### INDICAZIONE DEL CONTENITORE FISICO

Codice del contenitore fisico: 2795

Categoria del contenitore fisico: architettura

### LOCALIZZAZIONE GEOGRAFICO-AMMINISTRATIVA ATTUALE

Stato: Italia

Regione: Lombardia

Provincia: BS

Nome provincia: Brescia

Codice ISTAT comune: 017067

Comune: Desenzano del Garda

### **COLLOCAZIONE SPECIFICA**

Tipologia: chiostro

Denominazione: Chiostro del Convento Carmelitano

Indirizzo: Via Anelli

Denominazione struttura conservativa - livello 1: Museo Civico Archeologico Giovanni Rambotti

Tipologia struttura conservativa: museo

Altra denominazione: Chiostro di S. Maria de Senioribus

## **ALTRE LOCALIZZAZIONI GEOGRAFICO-AMMINISTRATIVE**

Tipo di localizzazione: luogo di reperimento

### **LOCALIZZAZIONE GEOGRAFICO-AMMINISTRATIVA**

Stato: Italia

Regione: Lombardia

Provincia: BS

Comune: Desenzano del Garda

Località: Lavagnone

### **COLLOCAZIONE SPECIFICA**

Tipologia: cascina

Denominazione: Cascina Lavagnone

## **LOCALIZZAZIONE CATASTALE**

### **LOCALIZZAZIONE CATASTALE**

Ente responsabile: UNI MI

Responsabile scientifico: de Marinis R. C.

## **MODALITA' DI REPERIMENTO**

Specifiche di reperimento: Abitato del Lavagnone/ settore B/ pulizia sezione Sud

## **CRONOLOGIA**

### **CRONOLOGIA GENERICA**

Secolo: Bronzo Antico/ Medio

### **CRONOLOGIA SPECIFICA**

Da: 2200 a.C.

Validità: ca.

A: 1375 a.C.

Validità: ca.

Motivazione cronologia: contesto

## **DATI TECNICI**

### **MATERIA E TECNICA**

Materia: osso

Tecnica: abrasione

### **MISURE**

Unità: mm.

Larghezza: 18

Lunghezza: 98

## **DATI ANALITICI**

### **DESCRIZIONE**

Indicazioni sull'oggetto

Tagliante rettilineo. Ottenuta da diafisi di osso lungo di mammifero di piccola taglia (ovi-caprino o maiale).

## **CONSERVAZIONE**

### **STATO DI CONSERVAZIONE**

Data: 2003

Stato di conservazione: ricomposto

## **CONDIZIONE GIURIDICA E VINCOLI**

### **CONDIZIONE GIURIDICA**

Indicazione generica: proprietà Ente pubblico territoriale

Indicazione specifica: Comune di Desenzano del Garda

## FONTI E DOCUMENTI DI RIFERIMENTO

### DOCUMENTAZIONE FOTOGRAFICA [1 / 2]

Codice univoco della risorsa: SC\_RA\_4b010-00093\_IMG-0000095376

Genere: documentazione allegata

Tipo: scansione

Codice identificativo: 92

Note: scansione disegno al tratto

Collocazione del file nell'archivio locale: D:\MUSEO RAMBOTTI\SIRBEC\disegni

Nome del file originale: 92.jpg

### DOCUMENTAZIONE FOTOGRAFICA [2 / 2]

Codice univoco della risorsa: SC\_RA\_4b010-00093\_IMG-0000095377

Genere: documentazione allegata

Tipo: fotografia colore

Codice identificativo: 2006\_27

Visibilità immagine: 1

Collocazione del file nell'archivio locale: D:\FOTO

Nome del file originale: 2006\_27.JPG

### DOCUMENTAZIONE ALLEGATA

Tipologia del documento: grafica

Tipo/Formato: Disegno al tratto

Scala per elaborati grafici: 1:1

Autore: Mangani C.

Data: 2002

## COMPILAZIONE

### COMPILAZIONE

Anno di redazione: 2003

Ente compilatore: Comune di Desenzano del Garda

Nome: Mangani, C.